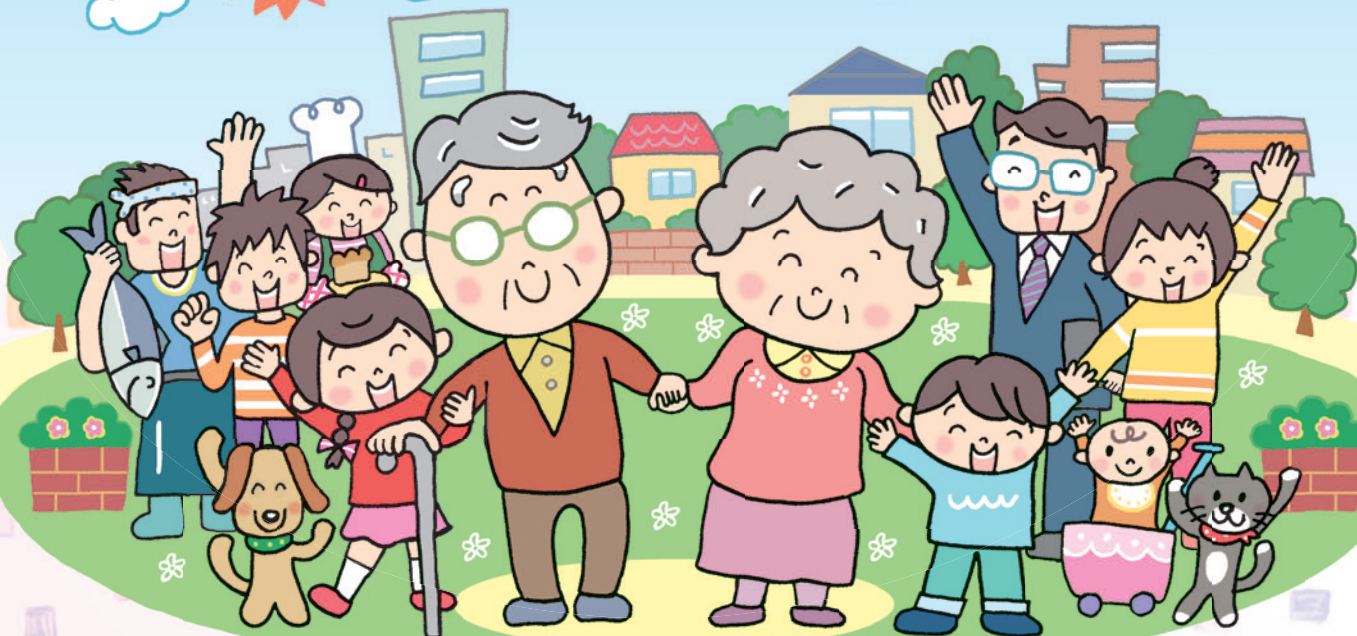


太宰府市
認知症ケアパス

高齢者と家族の 安心サポートガイド

～認知症になっても自分らしく暮らすために～

このガイドは、認知症の進行や
その方の状態に応じて
利用できるサービスの目安を
示したものです。



認知症は症状の進行度に合った対応や支援が必要です。
「おかしいな…」と感じたら早めに相談しましょう。

太 宰 府 市

こんな症状はないですか？



- さがし物がふえる
- 疑い深くなる
- 複雑な話がわからなくなる
- 長年続けていたことをやめてしまう
- 日付や曜日がわからなくなる
- 前に比べ怒りっぽくなった
- つじつまをあわせようとする



早めに専門医を受診しましょう

▶3ページ



- 同じものを何度も買ってしまう
- 曜日や時間がわからなくなる
- 金銭管理に間違いがある
- バスや電車を使って知らないところに行けない
- 料理の品数が減る
- 完全に忘れてしまう
- 計画通りに行動できない



介護保険のサービス利用を検討しましょう ▶4ページ



- 知っているところで迷子になる
- ことばがでない
- 着替えや入浴が嫌になる
- 暴力をふるう
- 数を覚えられない
- 記憶にないことが増えた
- 季節に合った服を選べない
- 嫉妬妄想があらわれる



福祉サービスも利用しましょう ▶5ページ



- ことばの意味がわからなくなる
- 家族の顔がわからなくなる
- 昔の記憶がなくなる
- 自分でできることが少なくなる
- 自分の家にいてもどこかわからなくなる
- 話をしなくなる
- 誰が誰かがわからなくなる
- トイレに失敗する
- いつも介護が必要になる



「住まい」を考えてみましょう ▶6ページ

あてはまる症状がない場合は、2ページ「認知症を予防したい」の取り組みを心がけて実践してみましょう。

認知症を予防したい



❖生活習慣病を治療しましょう

認知症は高血圧や糖尿病などの生活習慣病と関連があります。

❖バランスの良い食事を心がけましょう

さまざまな食品をバランスよくとることは血管を強く柔軟にします。

❖運動の習慣をつけましょう

運動は血流をよくすることにつながるため脳の働きを活発にします。

❖外出の機会を作りましょう

予定をたてたり外で刺激を受けたりすることで脳が活性化します。

●健康や介護予防について相談したい……高齢者のためのすこやか相談

問い合わせ 太宰府市 高齢者支援課 高齢者支援係 TEL 092-929-3210

●からだを動かす機会がほしい……介護予防教室

問い合わせ 太宰府市 高齢者支援課 高齢者支援係 TEL 092-929-3210

●自分のペースで予防したい……まほろば令和体操 (DVD) ・介護予防手帳

問い合わせ 太宰府市 高齢者支援課 高齢者支援係 TEL 092-929-3210

●地域活動に参加したい…サロン活動・ひまわり会・老人(長寿)クラブなど

問い合わせ お住まいの地域の自治会や公民館など

●知識や経験をいかしたい……シルバー人材センター・ボランティアなど

問い合わせ 太宰府市シルバー人材センター TEL 092-921-4222

太宰府市社会福祉協議会 TEL 092-923-3230

太宰府市NPOボランティア支援センター「うめさろん」 TEL 092-918-3633

「おかしいな」と感じたら



早めに専門医を受診しましょう



認知症の原因となる病気はさまざまです。
早めに適切な診断・治療を受けることが大切です。

「病院に行きたくない」と言われたら…?

- まずは家族だけで医療機関に相談してみましょう。
- 本人には認知症の受診とは言わず「自分と一緒に健康診断に行こう」「よいお医者さんに診てもらおう」などと誘ってみましょう。

専門医を受診するときのポイント

- 必ず家族が付き添いましょう。
- 付き添う家族は最近の変化をメモに書き留めて病院に持参しましょう。
- 診察中に本人の自尊心を傷つけないよう気を付けましょう。

認知症について相談できる医療機関

- かかりつけ医**
かかりつけの病院やクリニックがある場合は、「認知症の相談をしたい」と相談し、専門医を紹介してもらいましょう。
- ものわすれ相談医**
太宰府市には認知症の講習を受けた医師がいます。詳しくは、お問い合わせください。
- 福岡県認知症医療センター**
認知症に関する専門医療機関です（電話無料相談あり）。



問い合わせ 太宰府市地域包括支援センター TEL 092-929-3211
太宰府市地域包括支援サブセンター TEL 092-918-2200

問い合わせ 牧病院 筑紫野市永岡 976-1 TEL 092-922-2857

「困ったな」と感じるが増えてきたら



介護保険のサービス利用を検討しましょう



市役所で介護認定の申請手続きをすると
約1か月でサービスを利用できます。

申請のときのポイント

- ◆**できるだけ事前に専門医の受診をしておきましょう**
申請書に「主治医の氏名」を書く必要があります。申請前に認知症の専門医を受診し「介護保険の申請をしたい」と伝えておきましょう。
- ◆**訪問調査に備えましょう**
 - 申請後は調査員による訪問調査があります。普段の様子が見える家族の立ち会いが必要です。申請前に、誰が立ち会うかを話し合っておきましょう。
 - 訪問調査のとき、調査員へ困りごとをしっかりと伝えることが大切です。「本人が1人ではできなくなってきたこと」「家族が困っていること」を事前に整理して、当日にのぞみましょう。

介護保険のサービス利用による解決例

- 部屋が散らかることが増えてきた**
ヘルパーさんに来てもらい掃除をしてもらう（訪問介護）
- 薬の飲み忘れが増えてきた**
看護師さんに来てもらいお薬の管理をしてもらう（訪問看護）
- 家に閉じこもりがちになってきた**
デイサービスに通い入浴・食事・運動などをする（通所介護）
- 目が離せなくなり家族が疲れてきた**
何日か施設へお泊まりをする（ショートステイ）



誰かの見守りやお手伝いが必要になってきたら



福祉サービスも利用しましょう



認知症になっても住み慣れた自宅で生活を続けていくために
地域のネットワークや福祉など様々なサービスを利用できます。
ただし、利用条件がある場合がございますので、事前にお問い合わせください。

- 相談相手がほしい**……………民生委員・福祉委員
問い合わせ (民生委員) 太宰府市 福祉課 福祉政策係 TEL 092-921-2121
(福祉委員) 太宰府市社会福祉協議会 TEL 092-923-3230
- 食事を届けてほしい**……………配食サービス
問い合わせ 太宰府市 高齢者支援課 高齢者支援係 TEL 092-929-3210
- 支払いなどお金の管理をお願いしたい…ほのぼのサービス**
問い合わせ 太宰府市社会福祉協議会 TEL 092-923-3230
- 成年後見制度の相談をしたい**……………あんしん相談（弁護士対応）
問い合わせ 太宰府市社会福祉協議会 TEL 092-923-3230
- 詐欺・悪徳商法の相談をしたい**……………消費生活相談
問い合わせ 太宰府市消費生活センター TEL 092-921-2121
- 自宅での急な体調不良や事故に備えたい**……………緊急通報装置
問い合わせ 太宰府市 高齢者支援課 高齢者支援係 TEL 092-929-3210
- 行方不明となる可能性がある家族を守りたい…認知症高齢者等事前登録制度**
問い合わせ 太宰府市 高齢者支援課 高齢者支援係 TEL 092-929-3210
- 行方不明者を探したい**……………警察
問い合わせ 筑紫野警察署 TEL 092-929-0110



常に介護が必要となってきたら

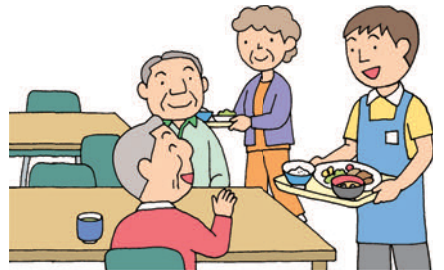


「住まい」を考えてみましょう



認知症が進み、自宅での生活が難しくなってきましたか。
本人と家族が快適に生活できるように、
住まいをかえることを考えてみましょう。

- サービス付き高齢者住宅**
おおむね60歳以上の方を対象とした賃貸住宅。食事、介護、家事、健康管理、生活相談サービスなどを受けられる。
- 軽費老人ホーム**
おおむね60歳以上の方で家庭環境や住宅環境、家庭の事情などの理由から自宅での生活が難しい方を対象とした施設。費用は収入に応じて設定。
- 有料老人ホーム**
食事、介護、家事、健康管理などのサービスを提供する施設。費用やサービス内容、入所基準はそれぞれの施設で異なる。
- 認知症対応型共同生活介護（グループホーム）**
太宰府市に住み票があり、要支援2以上の認定を受けた認知症の方を対象とした施設。食事、入浴などの介護を受けながら共同で生活する。
- 介護老人保健施設**
要介護1以上の認定を受けた方を対象とした施設。医学的管理のもとに自宅での生活を目標とした介護やリハビリテーションを受けられる。
- 介護医療院**
要介護3以上の認定を受け、長期的に医療が必要な方が入院する施設。
- 特別養護老人ホーム**
常に介護が必要な要介護3以上の認定を受けた方を対象とした施設。食事、排泄などの日常生活上の介護や機能訓練、身の回りの世話などを受けられる。



🍀 お気軽にご相談ください

地域包括支援センターには、認知症に関するさまざまな相談をお受けする専門相談員「認知症地域支援推進員」がいます。ぜひご相談ください。

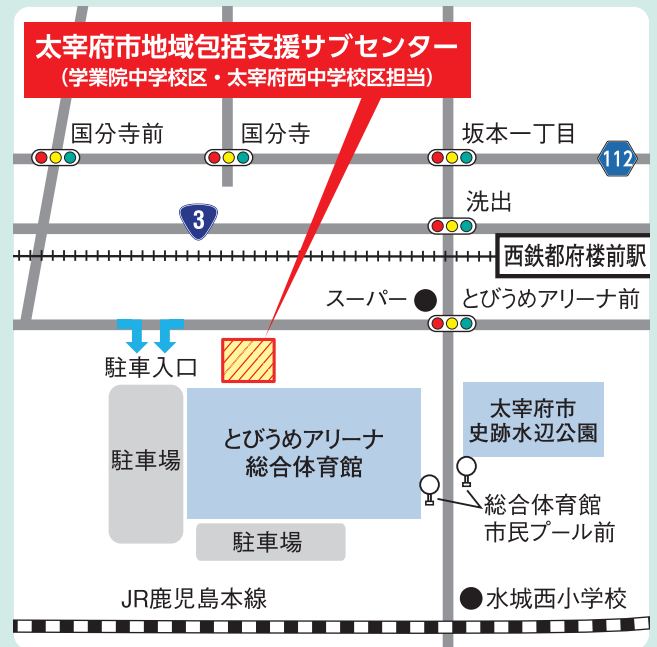


太宰府市地域包括支援センター (太宰府中学校区・太宰府東中学校区)



太宰府市五条3丁目1番1号 (いきいき情報センター 1階)
TEL 092-929-3211 FAX 092-929-3206

太宰府市地域包括支援サブセンター (学学院中学校区・太宰府西中学校区)



太宰府市大字通古賀197番地3 (とびうめアリーナ敷地内)
TEL 092-918-2200 FAX 092-929-1090

月曜日～金曜日 (年末年始、祝日を除く) 8:30～17:00

● 認知症の人と家族の会 (福岡県支部)

福岡市中央区荒戸3-3-39 福岡市市民福祉プラザ団体連絡室
火・木・金曜日 (第3火曜日・祝日除く) 10:30～15:30
TEL 092-771-8595

● 福岡県認知症介護相談

※面談は要予約

春日市原町3-1-7 クローバープラザ4階
水・土曜日、11:00～16:00
TEL 092-574-0190

● 高齢者あんしんダイヤル (太宰府市高齢者夜間・休日電話相談)

平日 17:00～翌朝8:30、土・日・祝日・年末年始 24時間
TEL 0120-0874-86

● 若年性認知症サポートセンター

※面談は要予約

行橋市金屋649-1
月～金曜日 10:00～16:00
TEL 0930-26-2370