

# 舗装の個別施設計画

令和 2 年 3 月

# 目 次

<b>1.</b>	<b>舗装の現状と課題</b> .....	1
1-1	管理道路（車道）の現状 .....	1
1-2	舗装修繕予算の現状 .....	1
1-3	舗装の現状 .....	1
<b>2.</b>	<b>舗装維持管理の基本的な考え方</b> .....	2
2-1	舗装管理の基本方針 .....	2
2-2	舗装修繕計画策定フロー .....	2
2-3	道路の分類（グループ分け） .....	3
2-4	管理基準 .....	3
2-5	点検方法・点検頻度 .....	3
<b>3.</b>	<b>計画期間</b> .....	4
<b>4.</b>	<b>対策の優先順位</b> .....	4
<b>5.</b>	<b>舗装の状態、対策内容、実施時期、対策費用</b> .....	5
5-1	診断結果 .....	5
5-2	対策内容と実施時期及び対策費用 .....	5

# 1. 舗装の現状と課題

## 1-1 管理道路(車道)の現状

管理延長と舗装延長を表 1-1 に示す。

表-1-1 管理延長と舗装延長

舗装の種類	管理延長	アスファルト舗装	セメント系舗装	未舗装
延長(km)	313.2300	285.1736	3.2475	24.8089

(太宰府市道路台帳 平成 30 年度)

## 1-2 舗装修繕予算の現状

舗装修繕予算の現状と舗装延長の近年の推移を図-1.2 に示す。

舗装修繕費は過去 5 年で 26 年度が最も高く、以降は半分以下であったが、増加傾向にある。

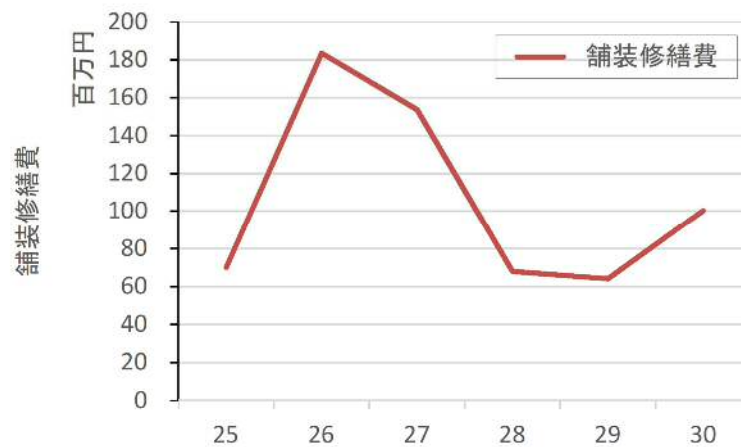


図-1-2 舗装修繕費の推移 (年度)

## 1-3 舗装の現状

当市が管理している道路の路面状況として、令和元年度に実施した延長約 8.3 km の路面性状調査結果を図-1.3 に示す。

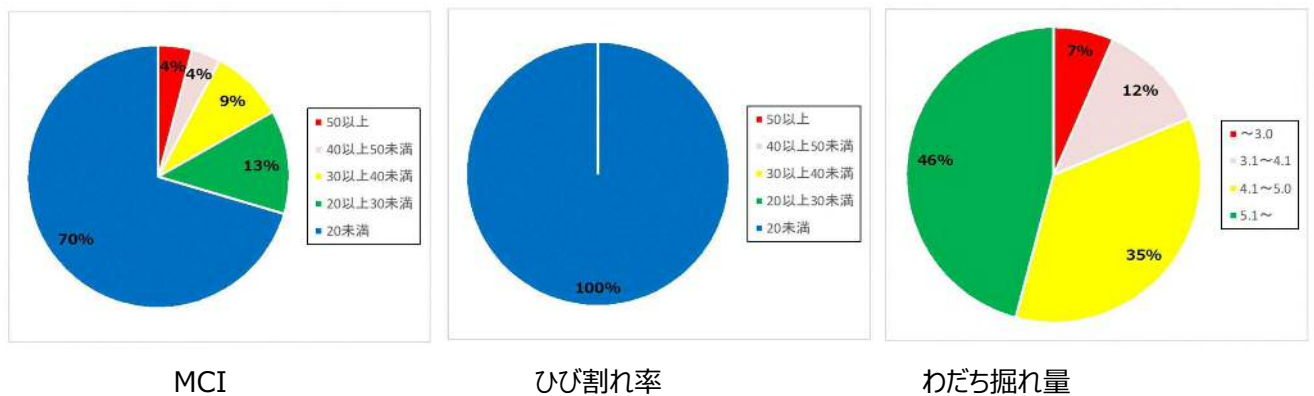


図-1-3 路面性状調査結果 (路面性状分布図)

## 2. 舗装維持管理の基本的な考え方

### 2-1 舗装管理の基本方針

舗装の個別施設計画は、令和元年度の路面性状調査結果踏まえて適切な修繕計画を策定し舗装維持修繕費のライフサイクルコストの縮減を目指す。

### 2-2 舗装修繕計画策定フロー

舗装修繕計画策定のフローを図 2-1 に示す。

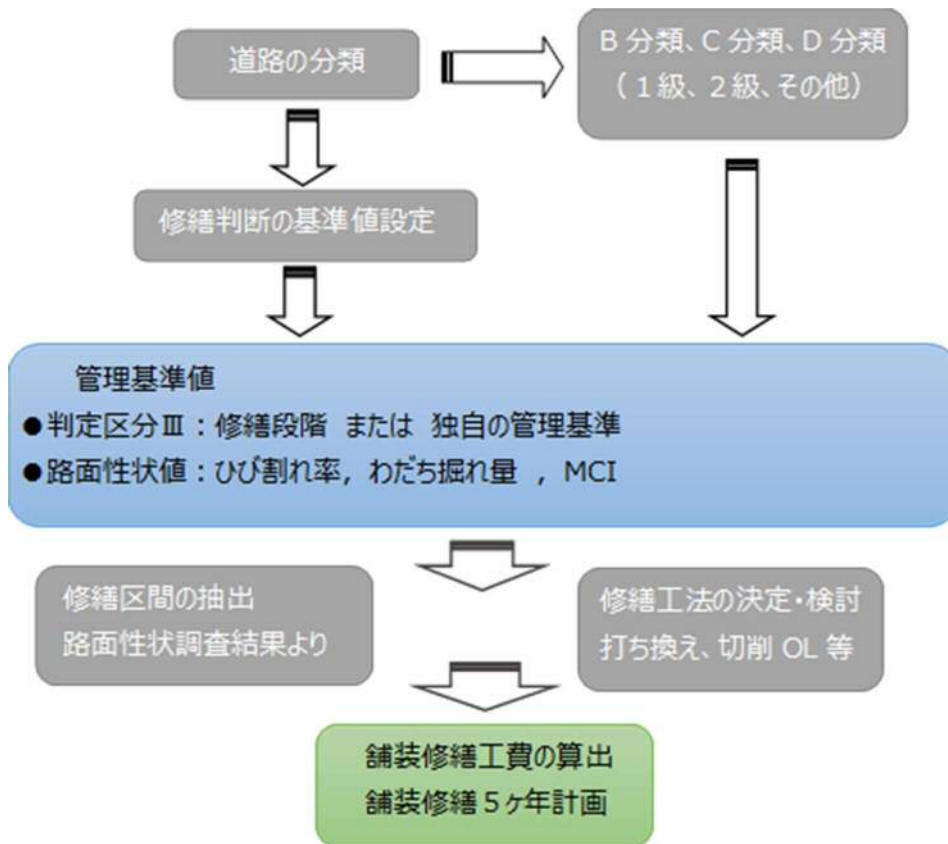


図-2-1 修繕計画フロー

### 2-3. 道路の分類（グループ分け）

調査結果より抽出した舗装修繕対象路線の適切な道路分類を定めるにあたり、舗装点検要領（平成28年10月 国土交通省 道路局）による道路の分類を参考に設定した、大宰府市における道路分類を表 2-2 に示す。

表-2-2 大宰府市における道路の分類内容

分類	各分類の内容
分類 C の道路	1 級市道 2 級市道
分類 D の道路	その他市道

### 2-4. 管理基準

修繕要否判定基準は「大宰府市舗装修繕計画（令和 2 年 3 月）」を参考に、大宰府市が管理する道路の最適な基準値を設定した管理基準を表 2-3 に示す。

表-2-3 管理水準基準値

道路分類	M C I (管理水準基準値)	路面性状の参考値	
		ひび割れ率	わだち掘れ率
C	4 以下	30%以上	30mm 以上
D	3 以下	40%以上	40mm 以上

### 2-5. 点検方法・点検頻度

点検頻度と方法を表 2-4 に示す。

表-2-4 点検方法・点検基準

分類	点検方法	点検頻度
分類 C の道路	路面性状測定車（性能認定車両） （路面性状測定車とパトロールの併用）	10 年に 1 度
分類 D の道路	巡視の機会や通報対応の通じた路面性状把握	

### 3. 計画期間

本計画の期間は10年とし、適宜見直しを行いながら推進していく。

	年度	事業内容
	2019	路面性状調査、修繕計画策定
計 画 期 間	2020	修繕工事
	2021	修繕工事
	2022	修繕工事
	2023	修繕工事
	2024	修繕工事
	2025	修繕工事
	2026	修繕工事
	2027	修繕工事
	2028	修繕工事,路面性状調査(分類 C・D),修繕計画見直し

表-3-1 本計画スケジュール

### 4. 対策の優先順位

対策の実施については、道路分類および路面の損傷状況（修繕工法）と各路線で設定した優先順位係数を基に優先順位を決定する。

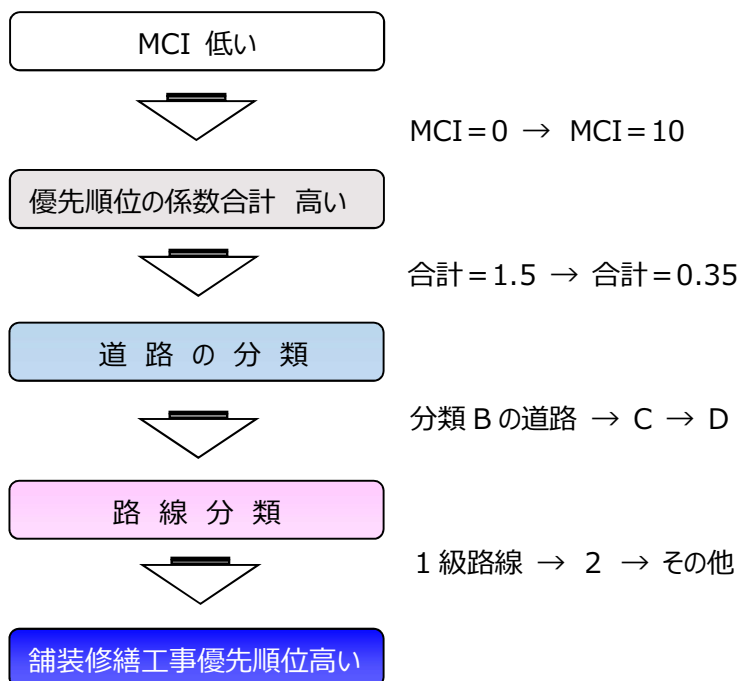


図-4-1 優先順位のフロー

## 5. 舗装の状態、対策内容、実施時期、対策費用

### 5-1 診断結果

令和元年度に点検した 8.3km の診断結果を表 5-1 に示す。

表-5-1 診断結果

分類	区分Ⅰ	区分Ⅱ	区分Ⅲ
分類 C の道路	0.06km	5.13km	2.41km
分類 D の道路	0km	0.25km	0.45km

区分Ⅰ：健全—損傷レベル小

区分Ⅱ：表層機能保持段階—損傷レベル中

区分Ⅲ：補修段階—損傷レベル大

区 分		ひび割れ率	わだち掘れ量	IRI
I	健全	20%未満程度	20mm 未満程度	—
II	表層機能保持段階	20%以上程度	20mm 以上程度	—
III	修繕段階	40%以上程度	40mm 以上程度	8mm/m 以上程度

(舗装点検要領 (平成 28 年 10 月) P10,P16)

### 5-2 対策内容と実施時期及び対策費用

対策内容と実施時期及び対策費用を表 5-2 に示す。

番号	分類	路線名	区間 (m)	延長 (m)	点検時期	措置内容	措置 実施時期	対策費用 (百万円)
1	D	三条台団地12号線	0~156	156.0	R1	As打換え	2020~2024	6.8
2	D	夕内2号線	0~146	146.0	R1	As打換え	2020~2024	5.6
3	C	新神ノ前・狭間線	134~514	380.0	R1	As打換え	2020~2024	24.6
4	C	水城ヶ丘1号線	0~803	803.0	R1	As打換え	2020~2024	57.3
5	C	只越・北谷線	0~683	683.0	R1	As打換え	2020~2024	54.0
6	C	松川・北谷線	0~536	536.0	R1	As打換え	2020~2024	42.4
7	C	水城団地1号線	0~587	587.0	R1	As打換え	2020~2024	44.7
8	C	横町・大町支線	0~444	444.0	R1	As打換え	2020~2024	35.1
9	C	五条口・榎寺線	0~296	296.0	R1	As打換え	2020~2024	23.4
10	C	北谷・山浦線	0~200	200.0	R1	As打換え	2020~2024	15.8
11	D	大原5号線	0~212	212.0	R1	As打換え	2020~2024	7.7
12	C	溝尻・高雄線	1600~1900	300.0	R1	As打換え	2020~2024	17.1
13	C	溝尻・高雄線	845~1058	214.0	R1	As打換え	2020~2024	12.2
14	C	フケ・水城駅線	817~1431	614.0	R1	As打換え	2020~2024	48.6
15	C	丸山・立明寺線	2006~2609	503.0	R1	As打換え	2020~2024	39.8
合計				6,074.0				434.9

表-5-2 舗装修繕計画