

# あなたが受けられるけんしん内容・料金

※太宰府市内に住民票のある方が対象です

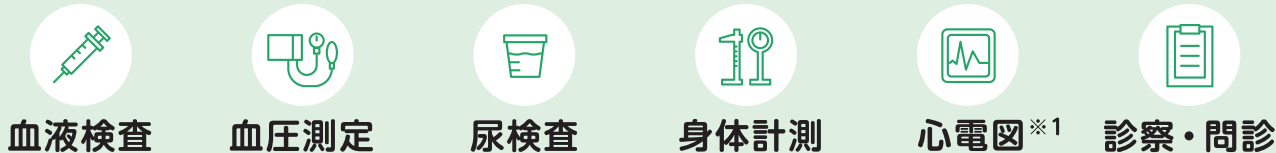
こちらからも受けられる項目をカンタンに検索できます

太宰府市ホームページ▶



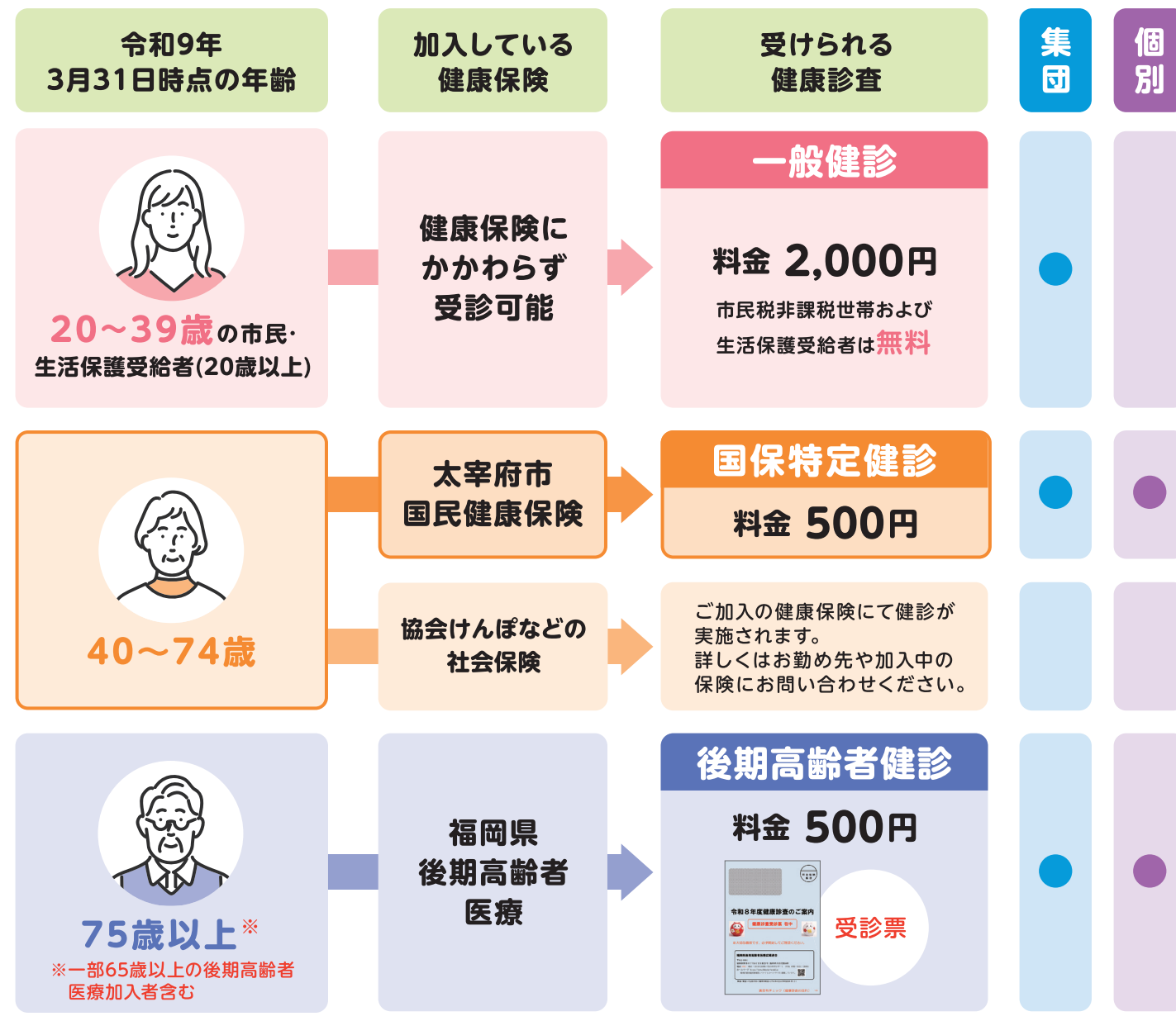
## 健康診査

### 検査内容



【追加項目】当日の健診で医師が必要と判断した場合に追加します。▶心電図、眼底、貧血※2

※1 一般健診・国保特定健診の60歳以上 ※2 貧血検査は後期高齢者健診の受診者全員に実施



### 人間ドックの受診を検討中の方へ

国保特定健診と人間ドックを対象医療機関で同時受診する場合、国保特定健診の検査項目分の費用を市が補助する制度があります。対象医療機関や受診方法は市ホームページにてご確認、もしくは国保年金課(☎921-2121 内線320)までお問い合わせください。

5

## がん検診・骨粗しょう症検診

加入している健康保険の種類にかかわらず太宰府市民全員が受診できます。

内容・料金		年度末(令和9年3月31日)時点の年齢					料金免除者		
検査項目	集団	個別	20～39歳	40～49歳	50～69歳	70～74歳	75歳以上	非課税世帯*	生活保護受給者
肺がん検診 胸部レントゲン検査、65歳以上の方は結核定期健診を含む	●			無料				一律無料	
大腸がん検診 便潜血検査	●	●		500円		無料		●	●
胃がん検診(バリウム検査)	●			1,000円		無料		●	●
胃がん検診(胃カメラ検査)		●			クーポン券をお持ちの方のみ対象 3,000円			免除なし	●
前立腺がん検診(男性)	●				1,500円			免除なし	
子宮頸がん検診(女性)	●	●		1,000円		無料		●	●
乳がん検診(女性)	●	●		1,500円	1,000円	無料		●	●
骨粗しょう症検診(女性)	●			年度末年齢が40・45・50・55・60・65・70歳の方のみ対象 500円				免除なし	

※7月までに受診する方は、世帯の令和7年度市民税課税状況で判定します。8月以降に受診する方は、世帯の令和8年度市民税課税状況で判定します。

### がん検診・骨粗しょう症検診のお手続き・問い合わせ先

元気づくり課(いきいき情報センター1階保健センター) ☎928-2000

【お手続きが必要な方】※集団けんしんを受診される方はお手続き不要

- ① 個別医療機関で受診する **料金免除者**▶「自己負担金免除通知書(無料券)」を発行申請してください。
- ② 個別医療機関で子宮頸がん・乳がん検診を受診する **70歳以上**の方▶個別受診券を発行申請してください。
- ③ 年度末年齢50歳以上かつ奇数年齢で令和7年度に胃カメラ検査を受診していない方▶クーポン券を発行申請してください。
- ④ 受診券やクーポン券を紛失された方▶再発行申請してください。

### 個人情報の取り扱いについて

※目的以外に使用することなく、個人情報保護法を遵守します。  
※個人情報の取り扱いに同意いただけない場合は、けんしんを受診することができませんのでご了承ください。

- ① 市は、けんしん実施のため、申し込みした方の情報をけんしん実施機関へ提供します。
- ② けんしん結果は、けんしん実施機関において保管するとともに、市へ報告されます。
- ③ 市では、結果をコンピュータに登録し、今後の保健指導及び統計データとして活用します。
- ④ けんしん結果をもとに、市保健師等の専門職が電話や訪問を行う場合があります。
- ⑤ 受診勧奨実施のため、特定健診対象者の情報を委託事業者に提供する場合があります。
- ⑥ 申込情報をもとに健康づくりに関するお知らせメールやはがき等を送付する場合があります。

6

太宰府市 令和8(2026)年度

# 健康診査のご案内

元気づくりポイント・ふくおか健康ポイントアプリ対象事業



## 1年に1回の受診があなたの健康を守ります

### Step1 | どの健診が受けられるか確認しましょう。

加入している健康保険や年齢で受診できる検査項目や料金が異なります。



一般健診



国保特定健診



後期高齢者健診

対象の方は、**がん検診・骨粗しょう症検診**も一緒に受診可能です。

けんしん内容・料金等の詳細を確認 ▶ 詳しくは **5 6** ページへ

### Step2 | 申込方法を確認しましょう。

**集団けんしん**

コールセンターへ電話で申し込み ☎0120-782-722

LINE・インターネットで申し込み LINEはこちら▶

**5月15日 申し込み開始**

詳しくは **2 3** ページへ

---

**個別けんしん(医療機関)**

各医療機関へ直接電話で申し込み

詳しくは **4** ページへ

受診券・受診票の再発行など問い合わせ先はこちら

- 太宰府市国民健康保険加入者**  
太宰府市国保年金課 ☎921-2121(内線320)
  - 後期高齢者医療加入者**  
福岡県後期高齢者医療広域連合 ☎651-3111
- 特定健診受診券(はがき)は対象の方へ**5月中旬**に発送します。
- 受診票(水色の封筒)は**4月下旬**(今年度75歳になる方は誕生日)に発送します。

1