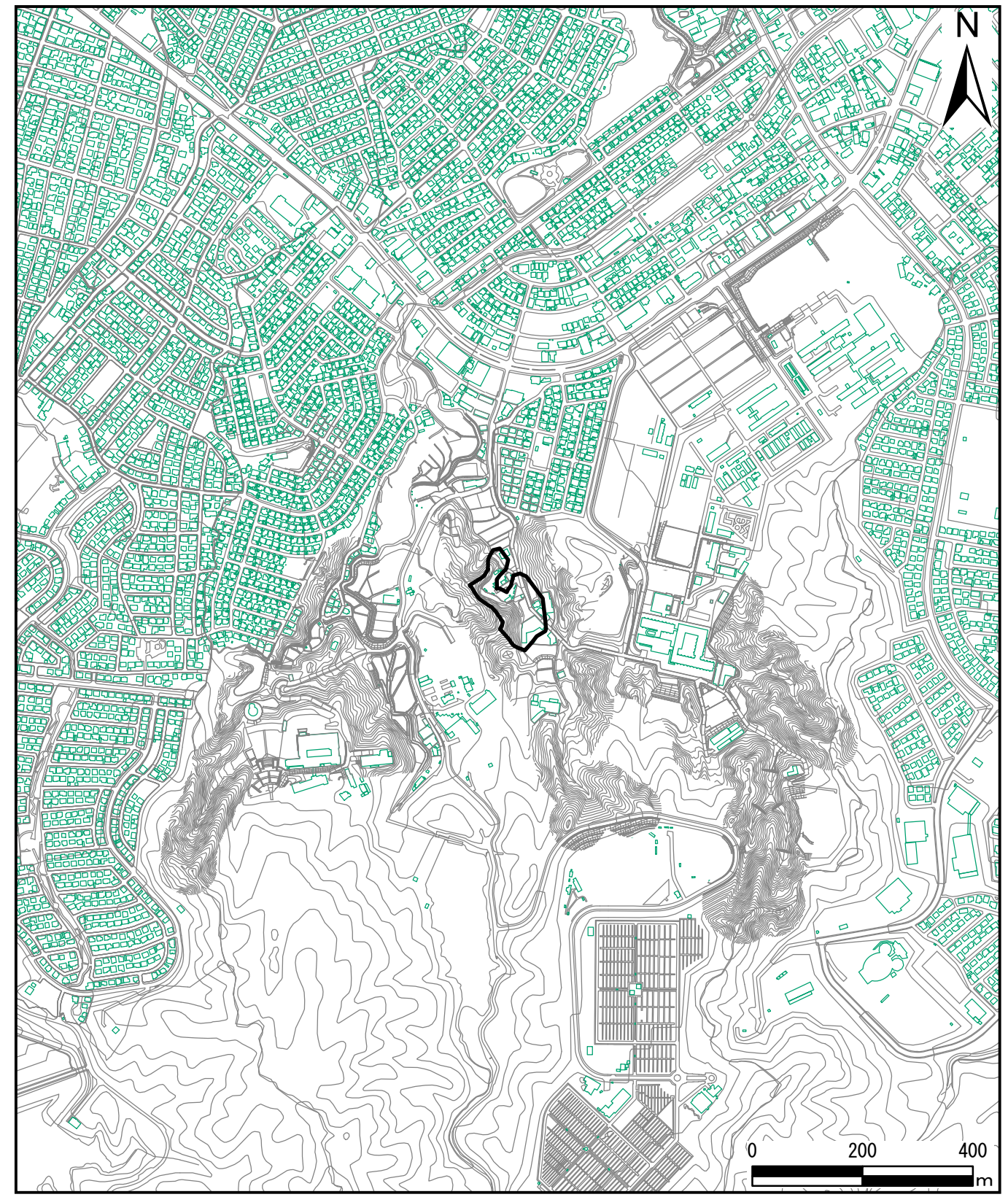




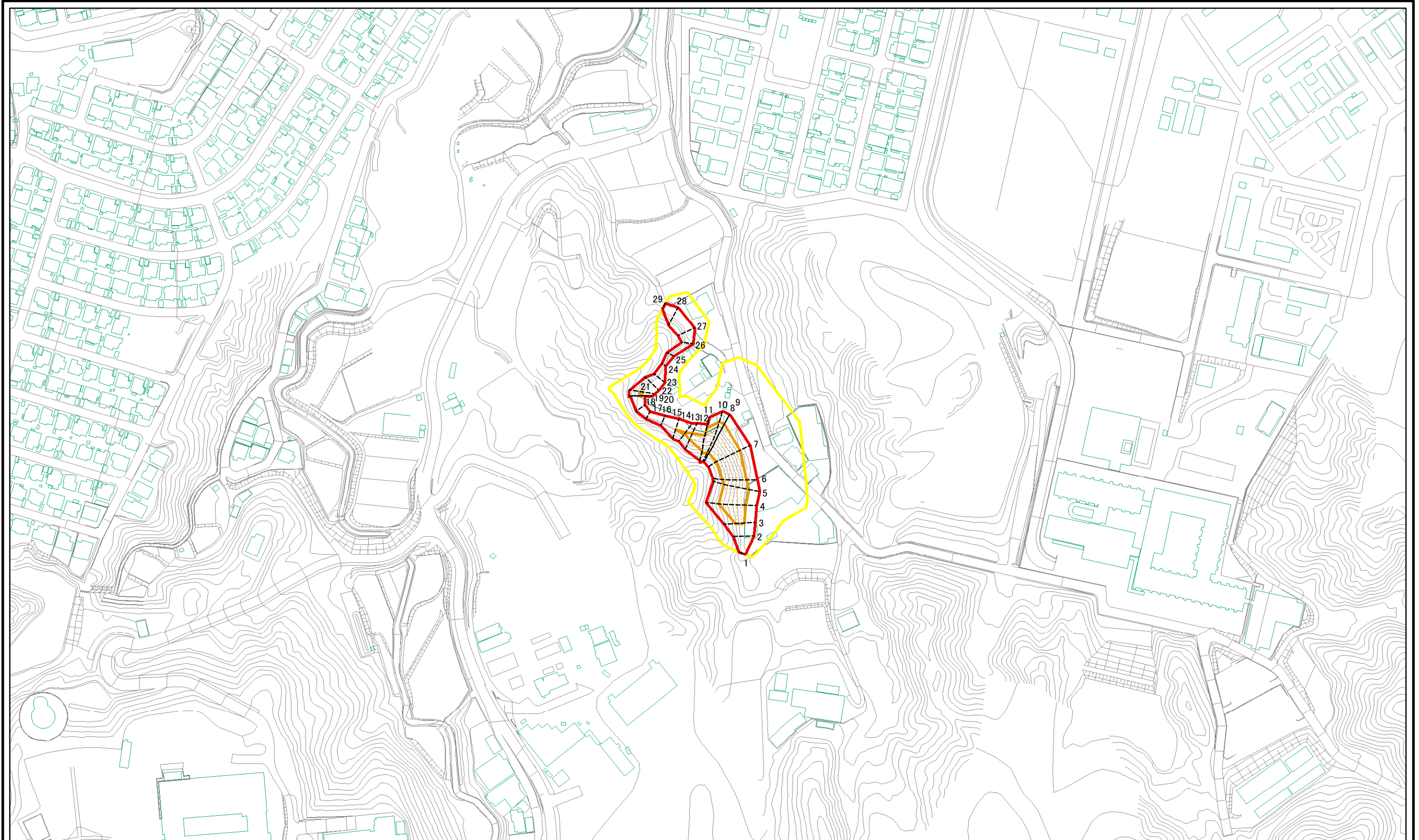
(1/25,000)



(1/10,000)

様式-1(急) 土砂災害警戒区域・土砂災害特別警戒区域 位置図	自然現象の種類	急傾斜地の崩壊
	箇所番号	221-K-157
	箇所名	大佐野-2
	所在地	太宰府市大字大佐野

左図：測量法に基づく国土地理院長承認(複製)R 6KUf 41 / 本製品を複製する場合には、国土地理院の長の承認を得なければならない。



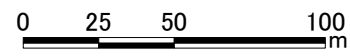
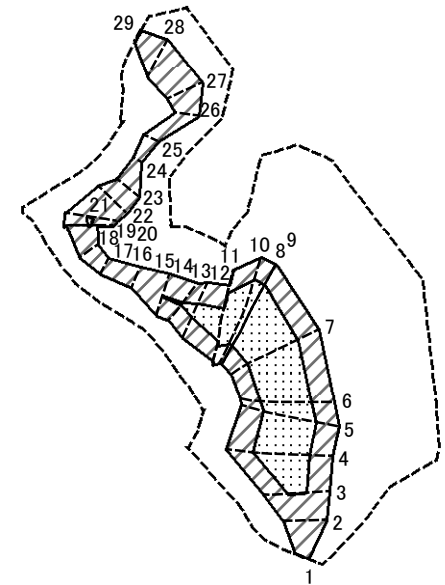
図中の数字は横断測線番号を示す

様式-2-1(急)
土砂災害警戒区域・土砂災害特別警戒区域
区域図

土砂災害防止法施行令第二条の基準に該当する区域	
土砂災害防止法施行令第三条の基準に該当する区域	
それ以外の区域	

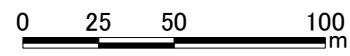
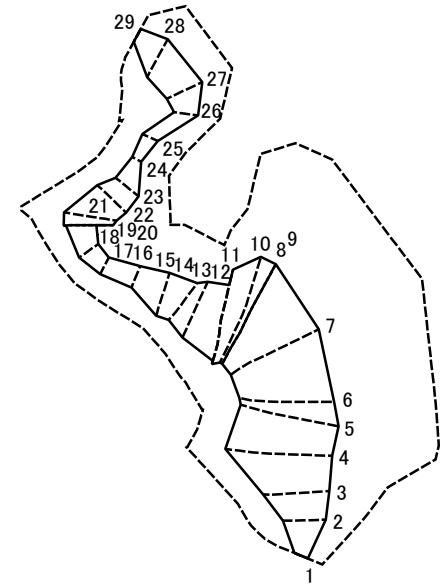
縮尺	1:2,500
----	---------

自然現象の種類	急傾斜地の崩壊	箇所番号	221-K-157
告示番号	福岡県告示第417号 福岡県告示第418号	箇所名	大佐野-2
告示年月日	令和7年6月27日	所在地	太宰府市大字大佐野



図中の数字は横断測線番号を示す

様式-2-2(急) 土砂災害特別警戒区域の区域区分図 (急傾斜地の崩壊に伴う土石等の移動により 建築物の地上部に作用すると想定される力)	土砂災害防止法施行令第二条の基準に該当する区域		N 縮尺 1:2,500	自然現象の種類	急傾斜地の崩壊	箇所番号	221-K-157
	土砂災害防止法施行令第三条の基準に該当する区域			告示番号	福岡県告示第417号 福岡県告示第418号	箇所名	大佐野-2
	それ以外の区域			告示年月日	令和7年6月27日	所在地	太宰府市大字大佐野



図中の数字は横断測線番号を示す

様式-2-3(急) 土砂災害特別警戒区域の区域区分図 (急傾斜地の崩壊に伴う土石等の堆積により 建築物の地上部に作用すると想定される力)	土砂災害防止法施行令第二条の基準に該当する区域		N 縮尺 1:2,500	自然現象の種類	急傾斜地の崩壊	箇所番号	221-K-157
	土砂災害防止法施行令第三条の基準に該当する区域			告示番号	福岡県告示第417号 福岡県告示第418号	箇所名	大佐野-2
	それ以外の区域			告示年月日	令和7年6月27日	所在地	太宰府市大字大佐野

土砂災害警戒区域等の指定の公示に係る図書(その3)

横断測線の区間	土石等の移動により建築物の地上部に作用すると想定される力				土石等の堆積により建築物の地上部に作用すると想定される力				横断測線の区間	土石等の移動により建築物の地上部に作用すると想定される力				土石等の堆積により建築物の地上部に作用すると想定される力			
	土石等の(移動)高さが1m以下の場合、土石等の移動による力が100kN/m ² を超える区域		それ以外の区域		土石等の堆積の高さが3mを超える区域		それ以外の区域			土石等の(移動)高さが1m以下の場合、土石等の移動による力が100kN/m ² を超える区域		それ以外の区域		土石等の堆積の高さが3mを超える区域		それ以外の区域	
	力の大きさのうち最大のもの (kN/m ²)	土石等の高さ (m)	力の大きさのうち最大のもの (kN/m ²)	土石等の高さ (m)	力の大きさのうち最大のもの (kN/m ²)	土石等の高さ (m)	力の大きさのうち最大のもの (kN/m ²)	土石等の高さ (m)		力の大きさのうち最大のもの (kN/m ²)	土石等の高さ (m)	力の大きさのうち最大のもの (kN/m ²)	土石等の高さ (m)	力の大きさのうち最大のもの (kN/m ²)	土石等の高さ (m)	力の大きさのうち最大のもの (kN/m ²)	土石等の高さ (m)
1 ~ 2	-	-	97.58	1.00	-	-	11.67	2.18	27 ~ 28	-	-	96.85	1.00	-	-	11.53	2.16
2 ~ 3	-	-	100.00	1.00	-	-	11.67	2.18	28 ~ 29	-	-	96.85	1.00	-	-	11.53	2.16
3 ~ 4	134.21	1.00	100.00	1.00	-	-	13.66	2.55	~								
4 ~ 5	139.40	1.00	100.00	1.00	-	-	14.27	2.67	~								
5 ~ 6	141.22	1.00	100.00	1.00	-	-	14.77	2.76	~								
6 ~ 7	145.89	1.00	100.00	1.00	-	-	15.27	2.85	~								
7 ~ 8	146.91	1.00	100.00	1.00	-	-	16.05	3.00	~								
8 ~ 9	-	-	-	-	-	-	-	-	~								
9 ~ 10	146.91	1.00	100.00	1.00	-	-	14.52	2.71	~								
10 ~ 11	146.72	1.00	100.00	1.00	-	-	14.48	2.71	~								
11 ~ 12	-	-	-	-	-	-	-	-	~								
12 ~ 13	130.50	1.00	100.00	1.00	-	-	12.92	2.41	~								
13 ~ 14	115.95	1.00	100.00	1.00	-	-	12.58	2.35	~								
14 ~ 15	104.04	1.00	100.00	1.00	-	-	12.88	2.41	~								
15 ~ 16	-	-	100.00	1.00	-	-	12.88	2.41	~								
16 ~ 17	-	-	66.69	1.00	-	-	12.45	2.33	~								
17 ~ 18	-	-	67.73	1.00	-	-	12.45	2.33	~								
18 ~ 19	-	-	81.03	1.00	-	-	11.33	2.12	~								
19 ~ 20	-	-	-	-	-	-	-	-	~								
20 ~ 21	108.68	1.00	100.00	1.00	-	-	15.61	2.92	~								
21 ~ 22	-	-	100.00	1.00	-	-	15.13	2.83	~								
22 ~ 23	-	-	93.36	1.00	-	-	13.78	2.57	~								
23 ~ 24	-	-	75.87	1.00	-	-	13.82	2.58	~								
24 ~ 25	-	-	52.41	1.00	-	-	13.82	2.58	~								
25 ~ 26	-	-	70.72	1.00	-	-	12.34	2.31	~								
26 ~ 27	-	-	87.27	1.00	-	-	8.74	1.63	~								

様式-3(急) 建築物の構造の規制に必要な衝撃に関する事項	自然現象の種類	急傾斜地の崩壊	箇所番号	221-K-157
	告示番号	福岡県告示第417号 福岡県告示第418号	箇所名	大佐野-2
	告示年月日	令和7年6月27日	所在地	太宰府市大字大佐野