



「ゆめ」です



「未来」です

令和元年度 意見交換会



太宰府市議会 建設経済常任委員会

水道料金 福岡県では何番目？

- ▶ 平成29年4月1日現在
- ▶ 家庭用メーター口径13mm,1か月20m³使用したとき

22番目 / 50団体中

3,898円(現在は、消費税10%で3,971円)

- ▶ なぜ自治体によって料金に差が出るのか？

水道料金に差が生じる要因

▶ 料金が高くなる要因

- 良い水源がない。
- 給水人口が少ない。

▶ 料金が安くなる要因

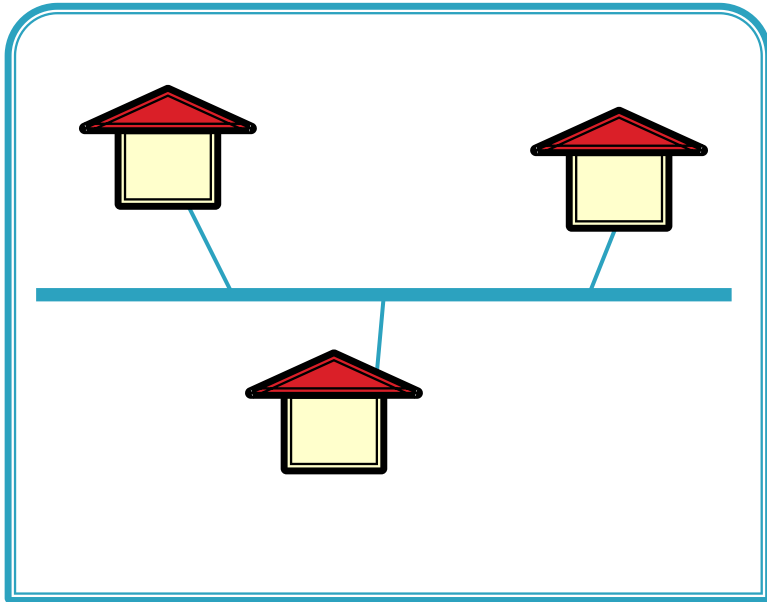
- まとまった範囲に人口が集中している。
- 大口需要者(事業所など)が多い。

料金が高くなる要因①良い水源がない

- ▶ 自己水源に乏しい。
水があるところから持ってくる。→
- ▶ 筑紫野市にある山神ダムの水
(山神水道企業団)
- ▶ 筑後川水系の水
(福岡地区水道企業団)

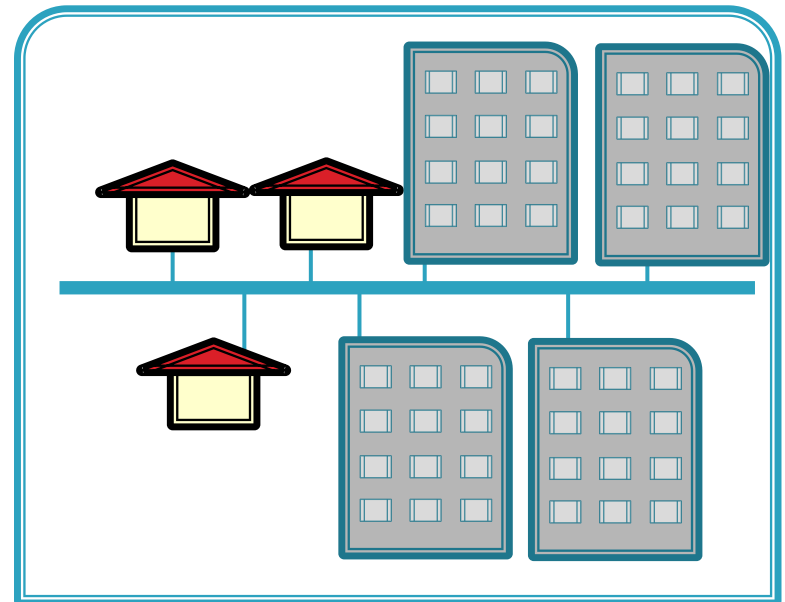


料金が高くなる要因②給水人口が少ない



使用効率 低

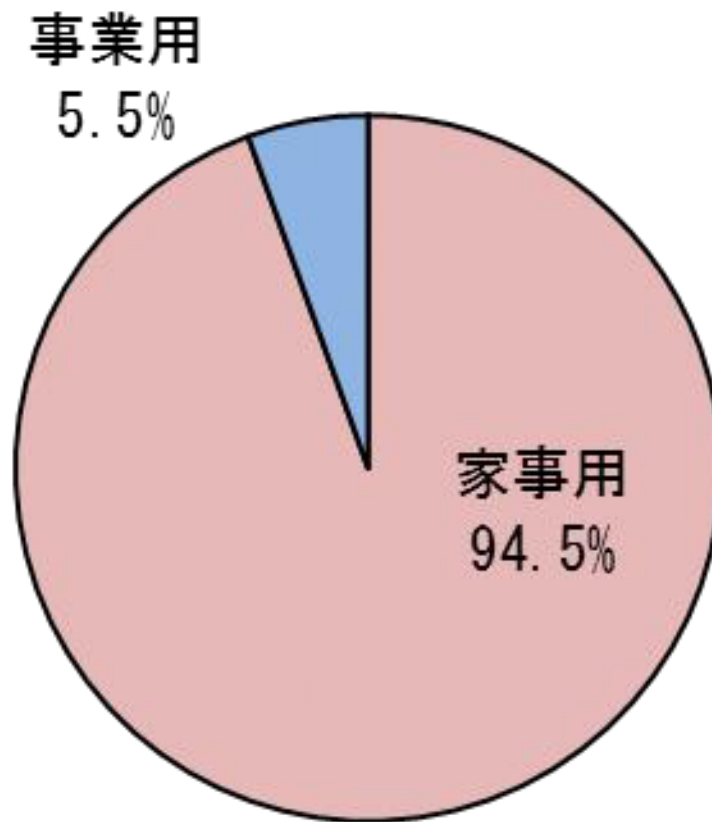
コスト 上がる ↑



使用効率 高

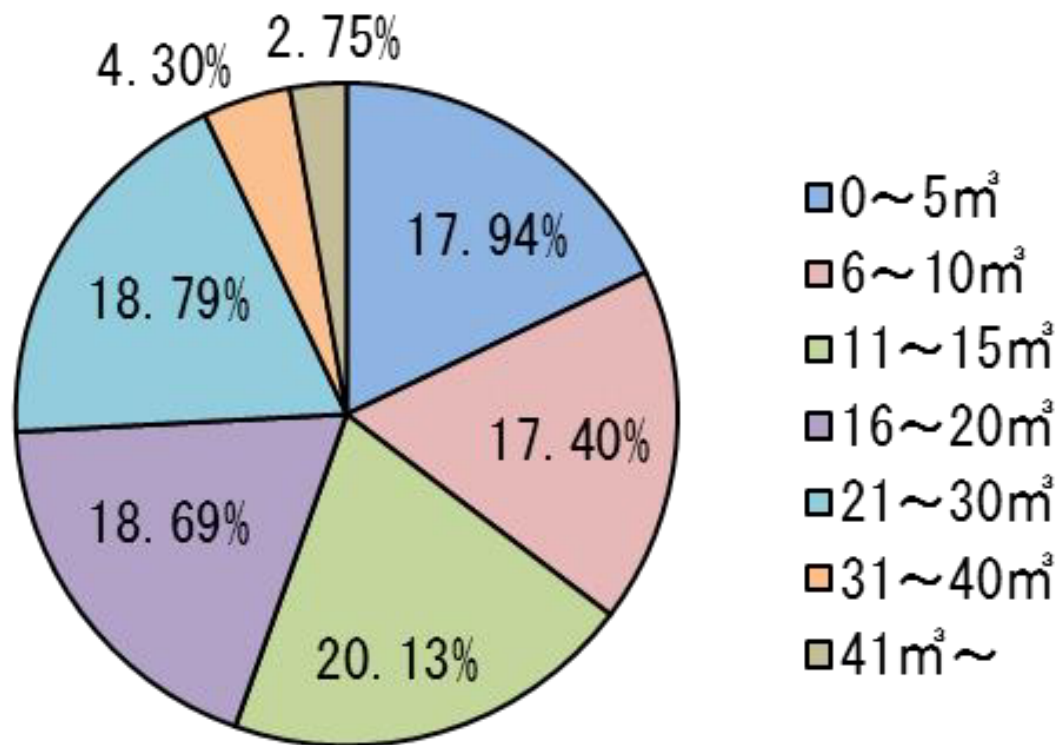
コスト 下がる ↓

太宰府市水道の利用状況①



用途別件数(平成28年度)

太宰府市水道の利用状況②

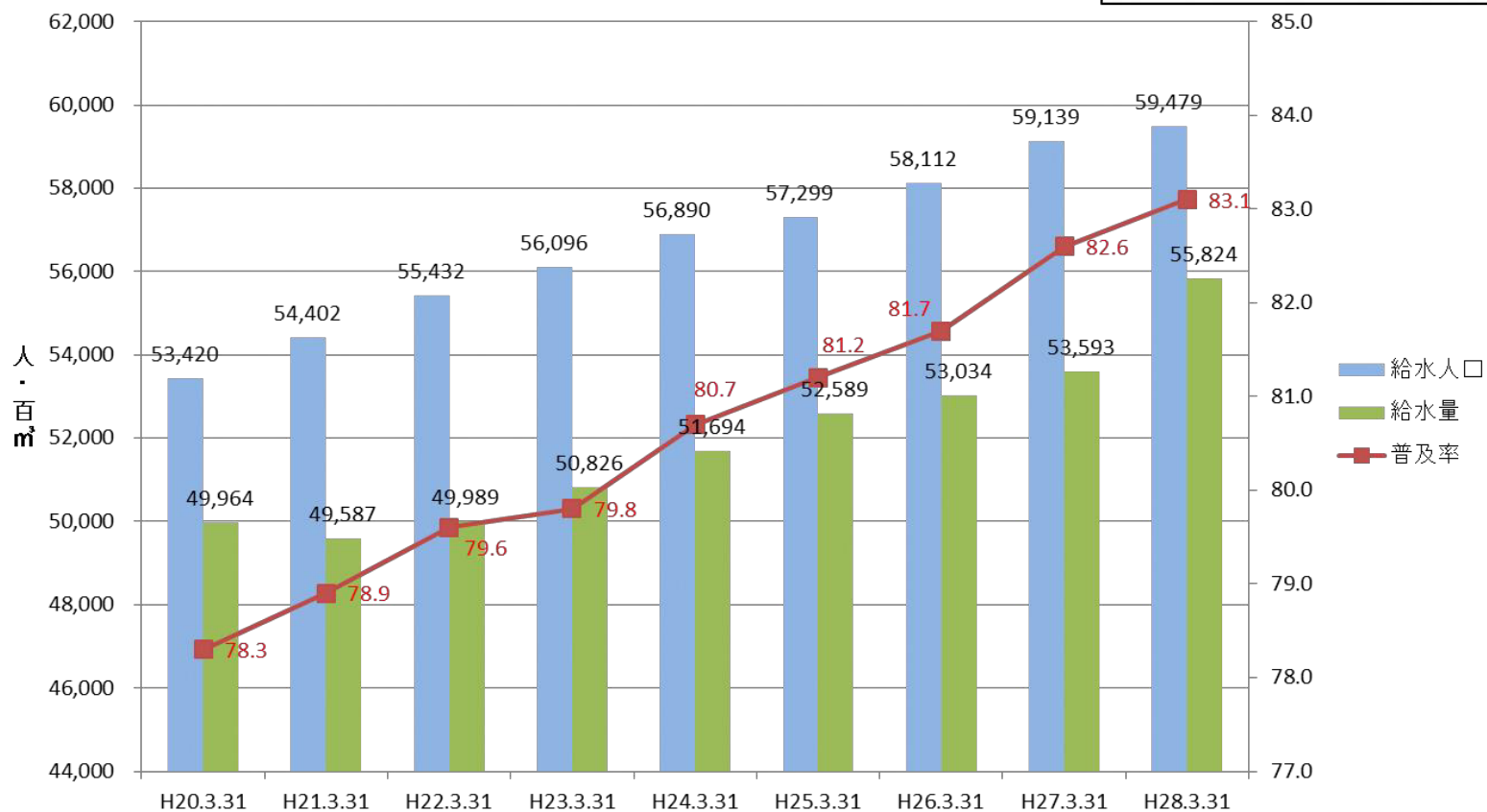


家事用の1ヶ月あたりの使用水量別件数(平成28年度)

給水人口・普及率

上水道(給水)

出典: 太宰府市の概要



前回の料金改定は

- ▶ 平成22年10月1日
- ▶ 口径13mm 20m³/月において
家事用 4.7%減
税込3,979円→3,790円

その前の改定は平成10年6月1日

料金を改定するときは

- ▶ 太宰府市議会、議案審議を前に
審議会に諮問

10人以内の委員

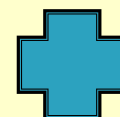
自治会長連絡会会長 大学教授 太宰府市商工会
婦人会会長 消費者の会....

水道料金算定

▶ 公益社団法人 日本水道協会の要領より

- 人件費
- 薬品費
- 動力費
- 修繕費
- 受水費 等

現在の設備で運営する
ための費用

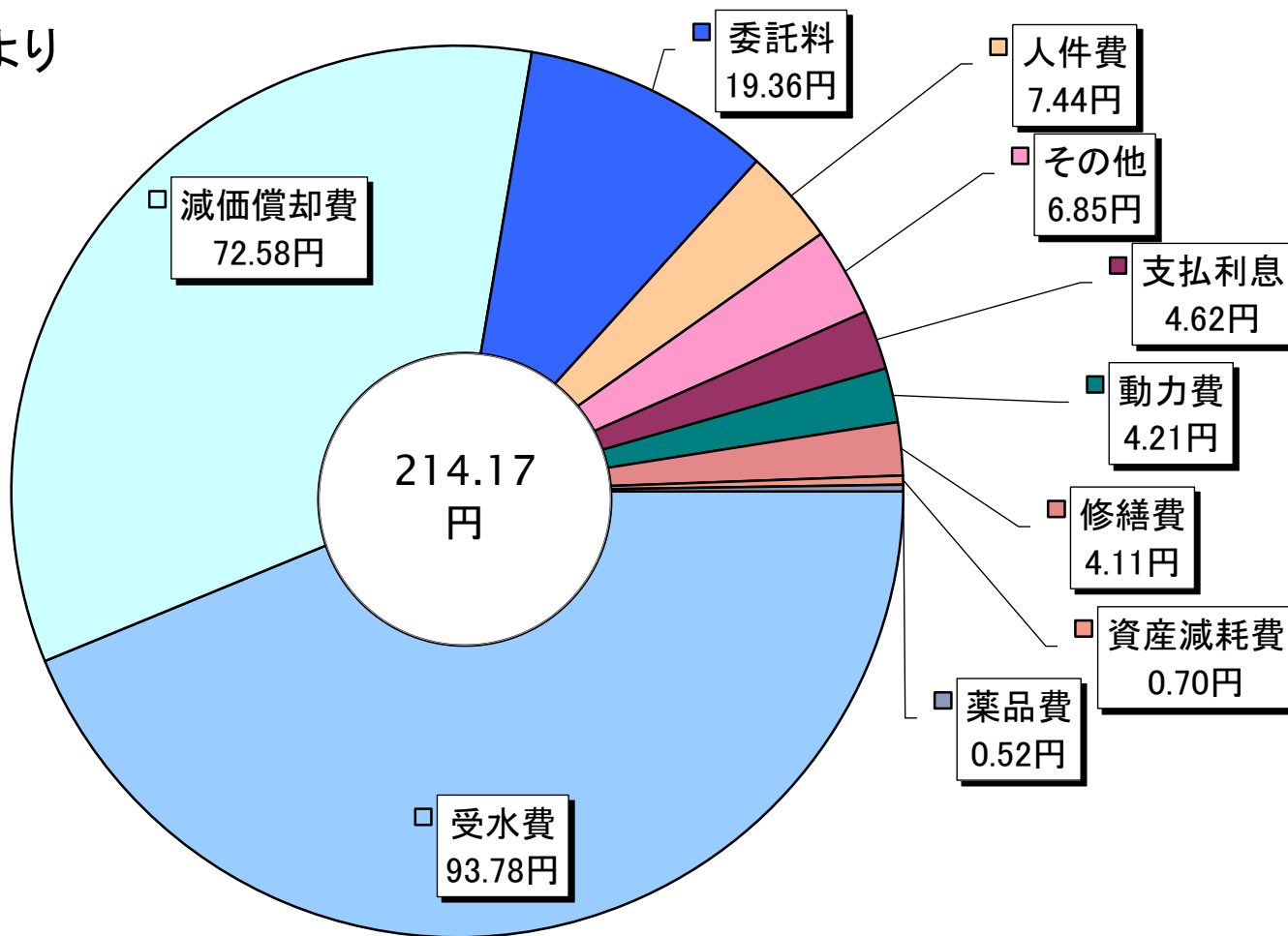


- 資産の維持費

老朽化した施設・設備を
更新するための費用

水道水1 m³を作るために掛かった経費

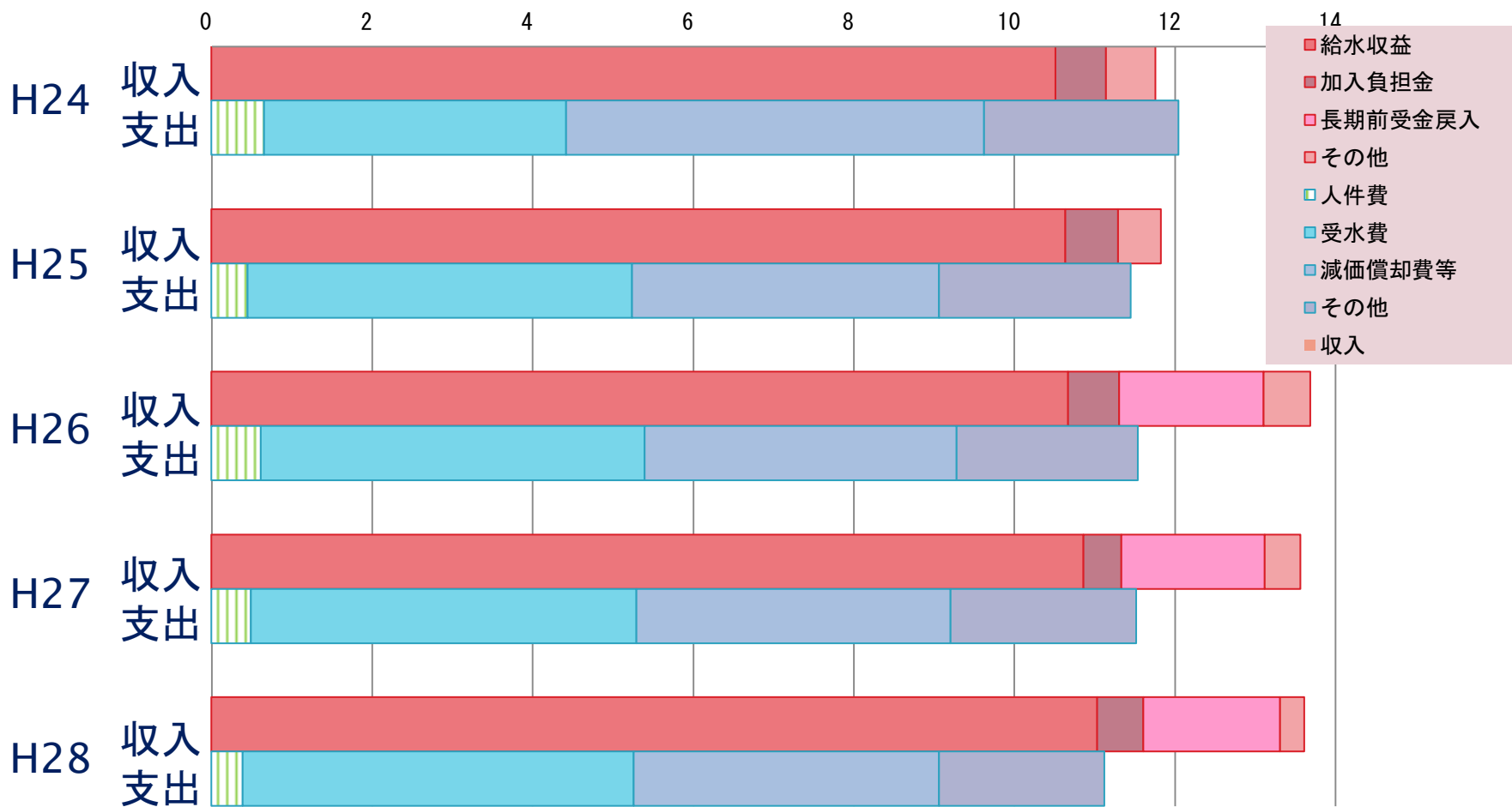
H28年度決算より



太宰府市水道事業の経営状況

収益的収支の推移

(単位:億)



水道事業 今後の課題

- ▶ 安定した財源の確保
 - 水道の普及促進
- ▶ 水道施設の更新
 - 施設の建物自体や電気・機械設備
 - 老朽化した水道管

下水道事業

- ▶ 汚水を流す下水道は、
ほぼ整備が進んでいる。
- ▶ 普及率 97.4%

- ▶ 雨水管きよの整備

H28 五条、向佐野地区

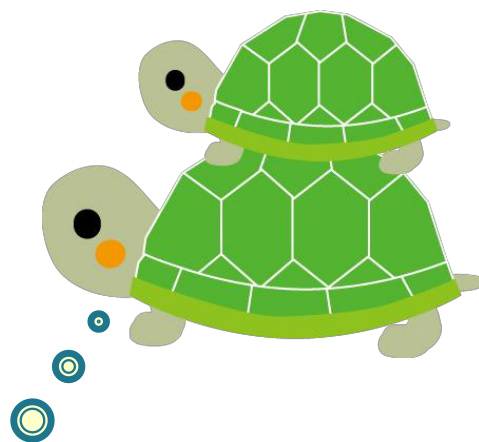
H29 芝原地区 浸水被害 以前より改善された。



近年の豪雨にも対応できるまちづくりのため
今後も計画的な下水道整備を推進していく。

本日の内容

- ▶ 太宰府市の水道料金は福岡県で何番目？
 - ▶ 自治体で料金に差が出る理由
 - ▶ 太宰府市水道の利用状況
 - ▶ 近隣の自治体との比較
-
- ▶ 料金を改定するときは
 - ▶ 太宰府市水道事業の経営状況
 - ▶ 水道事業 今後の課題
 - ▶ 下水道事業



ありがとうございます。

用途別使用量の目安

用途	使い方	使用量
洗面・手洗い	1分間流しっぱなしの場合	約12リットル
はみがき	30秒間流しっぱなしの場合	約6リットル
食器洗い	5分間流しっぱなしの場合	約60リットル
洗車	流しっぱなしの場合	約90リットル
シャワー	3分間流しっぱなしの場合	約36リットル

(参考)東京都水道局 ホームページより

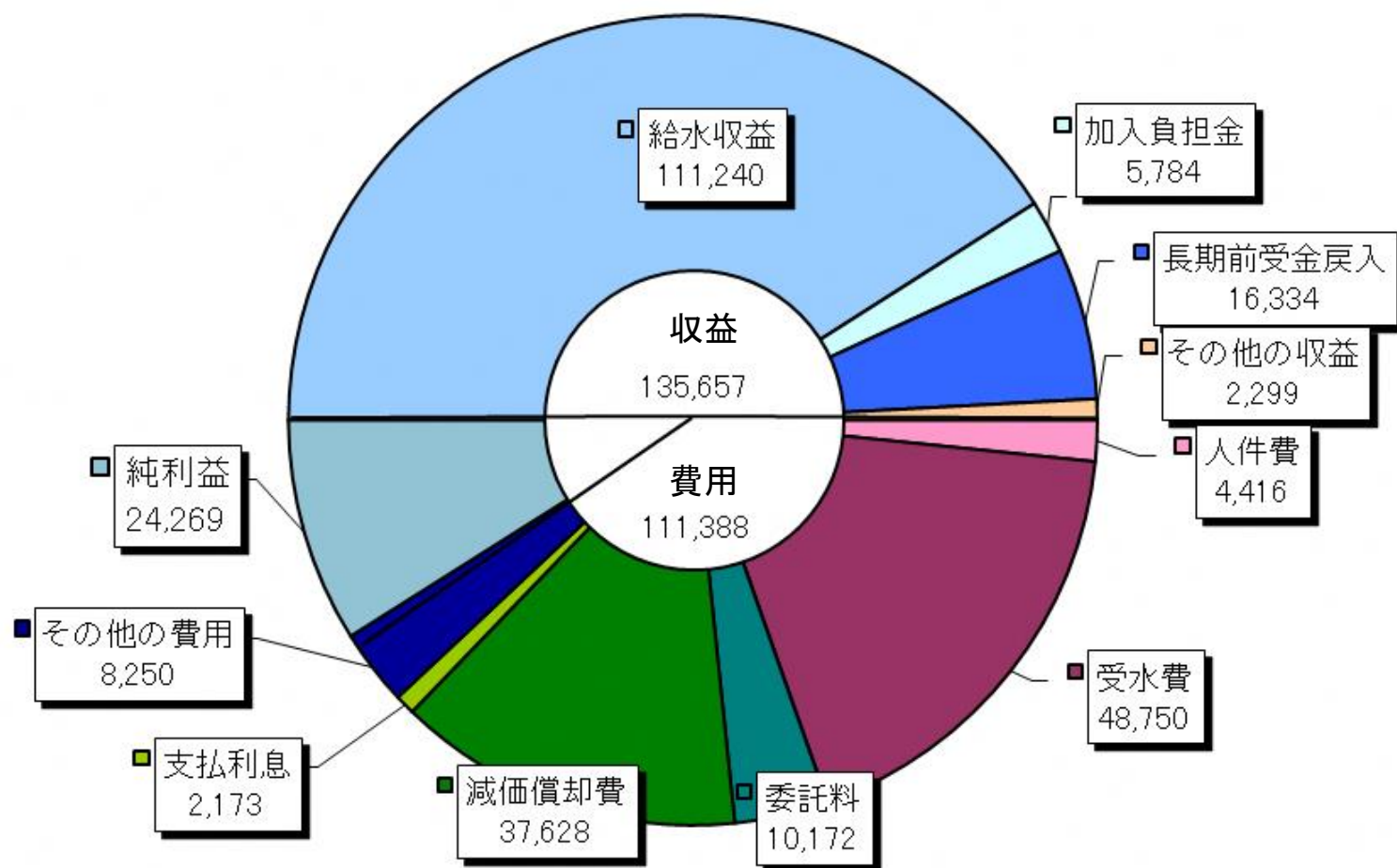
人が使う水の量(1日1人当たり)

- ▶ 太宰府市民 238リットル

水道事業 業務量(H28年度)

項目		平成29年度	平成28年度	比較		
				増減	比率	
1	行政区域内人口	71,685人	71,659人	26人	100.0%	
2	年度末給水人口	60,038人	59,744人	294人	100.5%	
3	年度末給水戸数	25,486戸	25,084戸	402戸	101.6%	
4	年度末給水柱数	21,383柱	21,195柱	188柱	100.9%	
5	計画給水人口	65,200人	65,200人	0人	100.0%	
6	普及率	83.8%	83.4%	0.4%		
7	給水量	年間	5,618,703m ³	5,599,850m ³	18,853m ³	100.3%
		1日平均	15,394m ³	15,342m ³	52m ³	100.3%
8	有収水量	年間	5,230,318m ³	5,194,105m ³	36,213m ³	100.7%
		1日平均	14,330m ³	14,230m ³	100m ³	100.7%
9	有収率	93.1%	92.8%	0.3%		
10	供給単価	212.68円	212.43円	0.25円	100.1%	
11	給水原価	181.72円	181.36円	0.36円	100.2%	

水道事業 損益計算書(平成28年度)



下水道事業 業務量(H28年度)

項目		平成28年度	平成27年度	比較	
				増減	比率
1	行政区域内人口	71,659人	71,564人	95人	100.1%
2	処理区域内人口	71,216人	71,026人	190人	100.3%
3	水洗化人口	69,368人	69,161人	207人	100.3%
4	普及率	99.4%	99.2%	0.2%	
5	水洗化率	97.4%	97.4%	0.0%	
6	水洗化人口普及率	96.8%	96.6%	0.2%	
7	全体計画面積	1,614.00ha	1,614.00ha	0.00ha	100.0%
8	整備面積	1,403.55ha	1,381.15ha	22.40ha	101.6%
9	整備率	87.0%	85.6%	1.4%	
10	有収水量	6,313,049m ³	6,291,864m ³	21,185m ³	100.3%
11	使用料単価	172.34円	172.39円	△ 0.05円	100.0%
12	処理原価	113.48円	117.97円	△ 4.49円	96.2%

下水道事業 損益計算書(H28年度)

