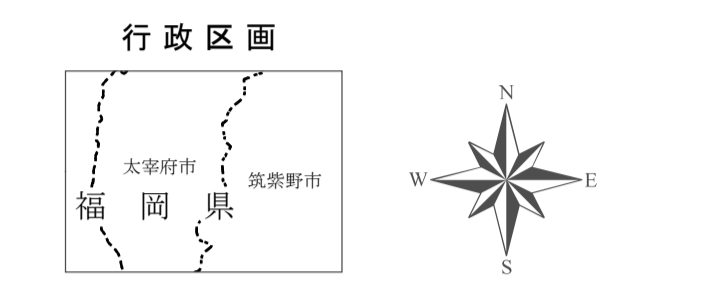
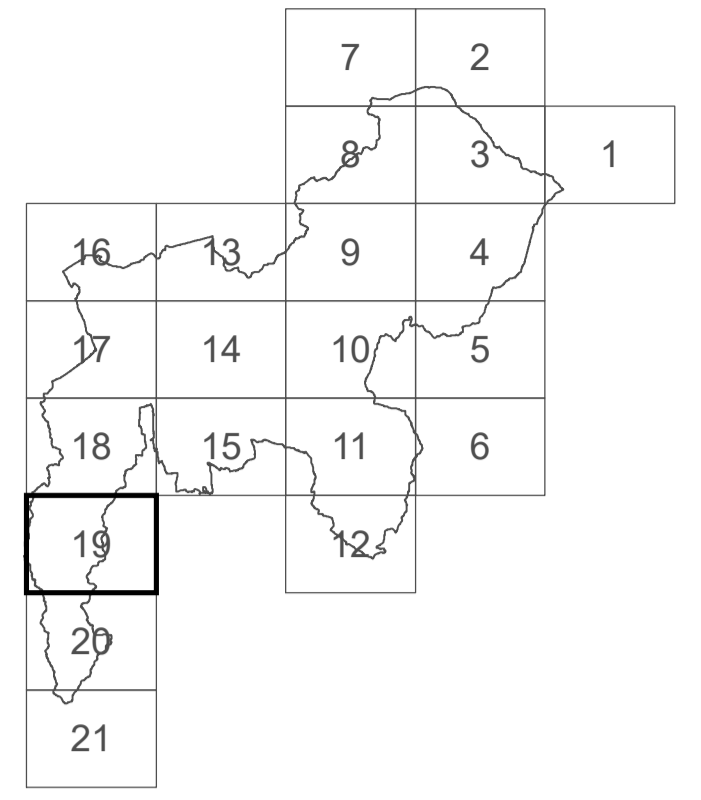
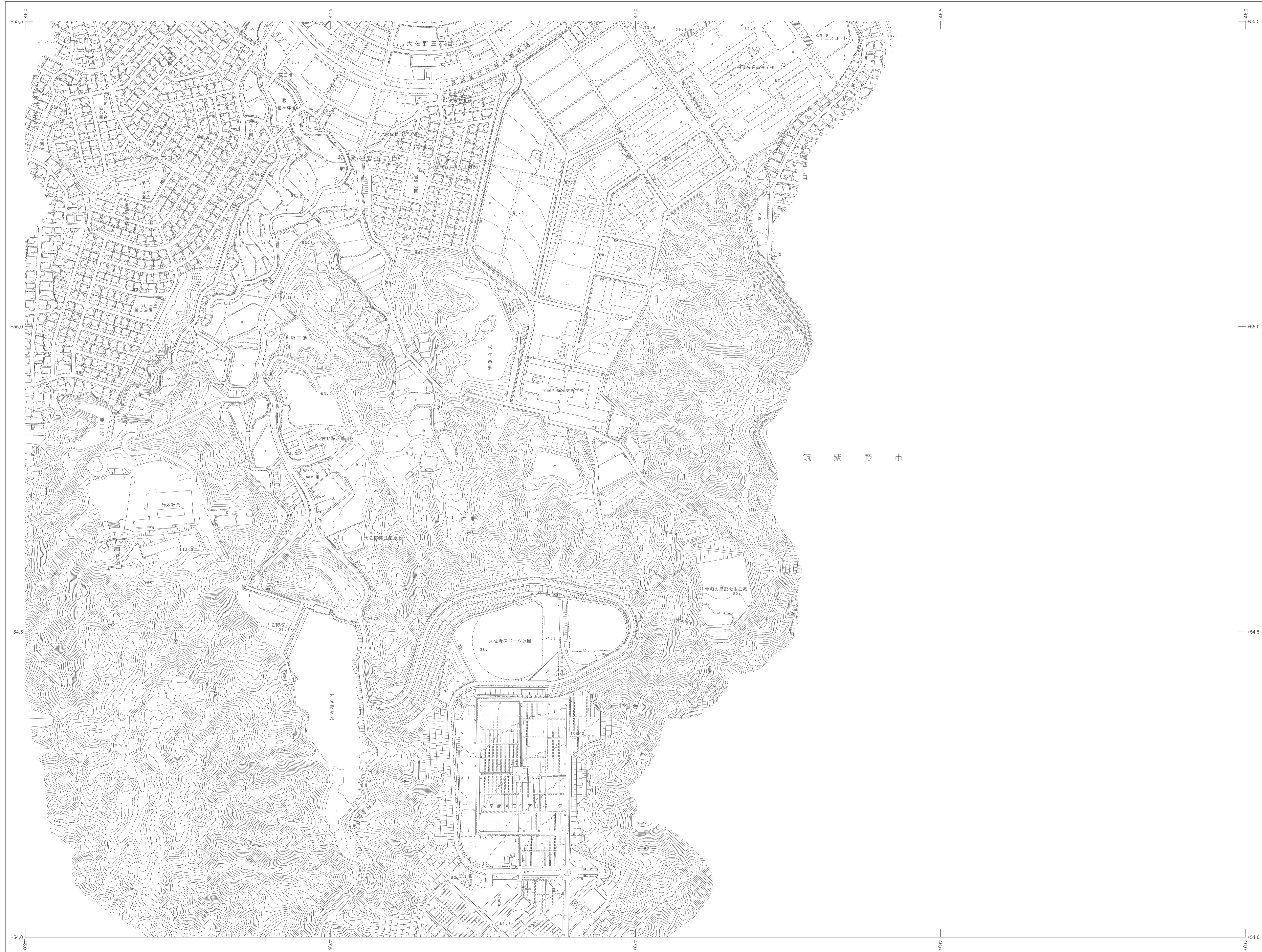


# 太宰府市基本図



記号

[Symbol]	普通建築物	△ 37.2 三角点
[Symbol]	整地	▽ 23.4 水準点
[Symbol]	貯水池	● 42.3 多角点
[Symbol]	排水設備	▽ 35.6 可決測量点
[Symbol]	設置設備	○ 25.7 可決測量点
[Symbol]	設置設備	○ 12.3 可決測量点
[Symbol]	設置設備	○ 15.6 可決測量点
[Symbol]	設置設備	○ 23.6 可決測量点

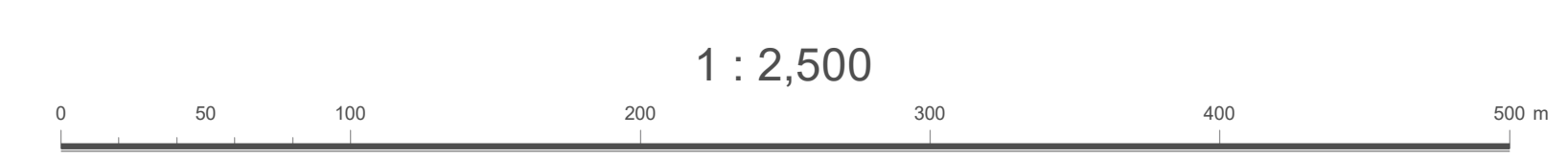
[Symbol]	田	[Symbol]	水
[Symbol]	畑	[Symbol]	池
[Symbol]	雑草	[Symbol]	川
[Symbol]	樹林	[Symbol]	湖
[Symbol]	森林	[Symbol]	海
[Symbol]	竹林	[Symbol]	島
[Symbol]	荒地	[Symbol]	堤防
[Symbol]	公園	[Symbol]	橋
[Symbol]	墓地	[Symbol]	トンネル
[Symbol]	遺跡	[Symbol]	崖
[Symbol]	防風林	[Symbol]	崩壊
[Symbol]	防風林	[Symbol]	崩壊
[Symbol]	防風林	[Symbol]	崩壊
[Symbol]	防風林	[Symbol]	崩壊
[Symbol]	防風林	[Symbol]	崩壊

[Symbol]	普通道路	[Symbol]	普通道路
[Symbol]	普通道路	[Symbol]	普通道路
[Symbol]	普通道路	[Symbol]	普通道路
[Symbol]	普通道路	[Symbol]	普通道路
[Symbol]	普通道路	[Symbol]	普通道路
[Symbol]	普通道路	[Symbol]	普通道路
[Symbol]	普通道路	[Symbol]	普通道路
[Symbol]	普通道路	[Symbol]	普通道路

[Symbol]	普通道路	[Symbol]	普通道路
[Symbol]	普通道路	[Symbol]	普通道路
[Symbol]	普通道路	[Symbol]	普通道路
[Symbol]	普通道路	[Symbol]	普通道路
[Symbol]	普通道路	[Symbol]	普通道路
[Symbol]	普通道路	[Symbol]	普通道路
[Symbol]	普通道路	[Symbol]	普通道路
[Symbol]	普通道路	[Symbol]	普通道路

座標系は平成14年国土交通省告示第9号の規定による第II座標系  
 投影変換メートルメートル  
 図面に表示してある距離はメートル単位  
 高さの基準は東京湾の平均海面  
 等高線の間隔は2メートル  
 平面図の座標系は：世界測地系による

平成22年 測量  
 平成23年 測量  
 平成24年 測量  
 平成25年 測量  
 平成26年 測量  
 平成27年 測量  
 平成28年 測量  
 平成29年 測量  
 平成30年 測量  
 令和元年 測量  
 令和2年 測量  
 令和3年 測量  
 令和4年 測量  
 令和5年 測量  
 令和6年 測量  
 令和7年 測量  
 令和8年 測量  
 令和9年 測量  
 令和10年 測量



1 : 2,500

この測量成果は、国土地理院長の承認を受けて  
 図面所載の測量成果を基に作成したものである  
 (承認番号) 昭45公第4号

計画機関 福岡県太宰府市  
 作業機関 アジア航測株式会社