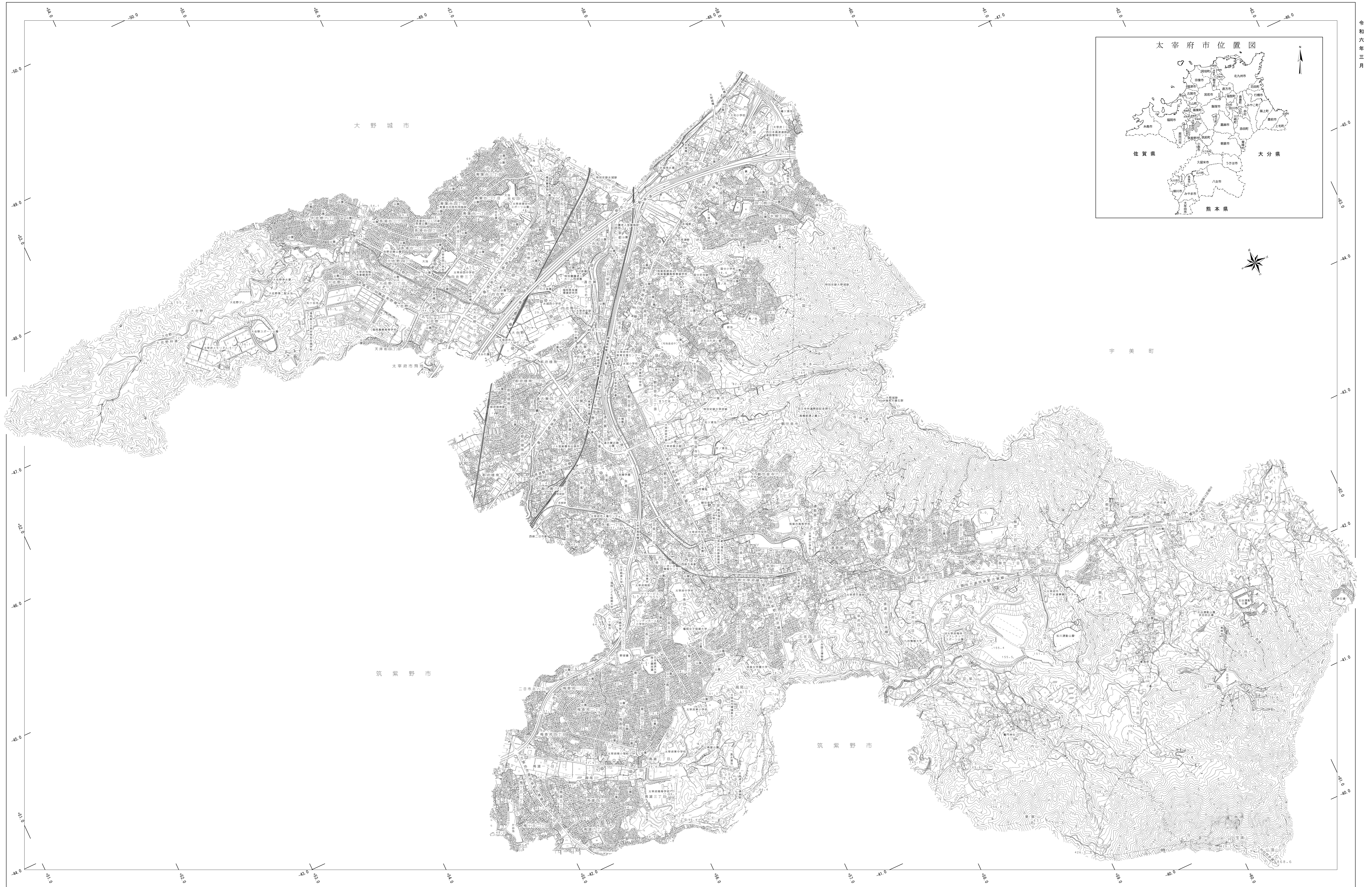


# 太宰府市全図



令和六年三月

平成22年3月作成 この地図は、平成22年3月作成太宰府市基本地図1:25000のデジタルデータに基づき、1:10,000に縮小し、作成したものである。  
平成24年3月修正 この地図は、平成24年3月作成太宰府市基本地図1:25000のデジタルデータに基づき、経年変化区域を一部1:10,000に縮小し、作成したものである。  
平成27年3月修正 この地図は、平成27年3月作成太宰府市基本地図1:25000のデジタルデータに基づき、経年変化区域を一部1:10,000に縮小し、作成したものである。  
平成30年3月修正 この地図は、平成30年3月作成太宰府市基本地図1:25000のデジタルデータに基づき、経年変化区域を一部1:10,000に縮小し、作成したものである。  
令和3年3月修正 この地図は、令和3年3月作成太宰府市基本地図1:25000のデジタルデータに基づき、経年変化区域を一部1:10,000に縮小し、作成したものである。  
令和6年3月修正 この地図は、令和6年3月作成太宰府市基本地図1:25000のデジタルデータに基づき、経年変化区域を一部1:10,000に縮小し、作成したものである。

1:10,000



計画機関 福岡県太宰府市  
作業機関 アジア航測株式会社