

福岡県 農業用ため池位置図 INDEX

40221
太宰府市

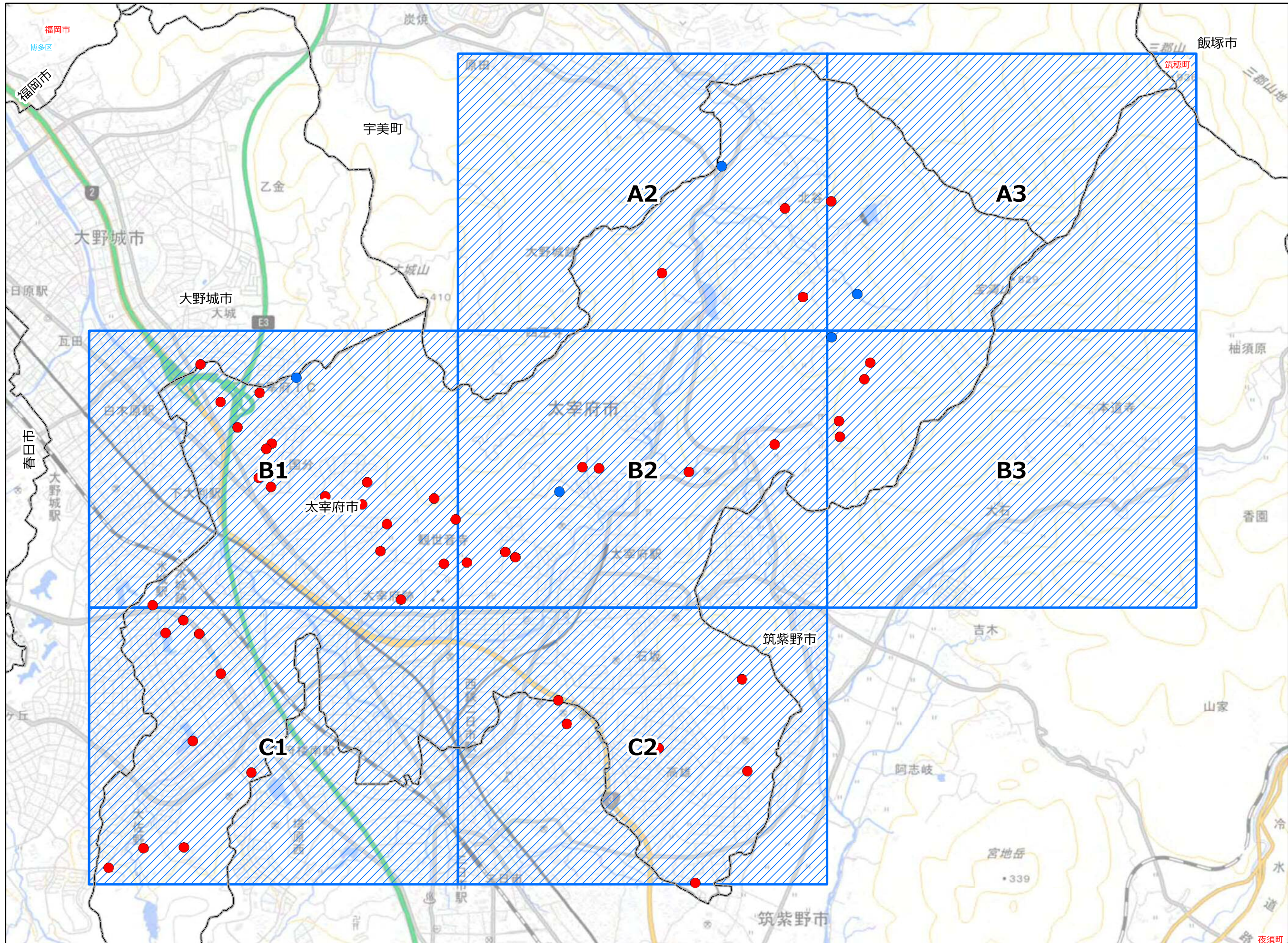


図 郭 数	7
農業用ため池数	54
防災重点農業用	49
その他農業用	5

「この地図は、国土地理院長の承認を得て、同院発行の電子地形図25000を複製したものである。(承認番号 令元情復、第537号)」

福岡県 農業用ため池 位置図

太宰府市 A2

1:10,000



- 防災重点農業用ため池
- その他農業用ため池
- - - 行政界

NO	コード番号	名称	総貯水量 (千m3)	堤高 (m)	堤頂長 (m)
(1)	402210031	ソイラ池	2.0	4.7	37.0
(2)	402210033	谷池	10.0	10.1	51.0
(3)	402210048	松川池	42.0	22.4	56.0
(4)	402210032	只越池	11.0	6.3	59.0

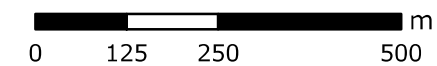


令和3年3月 水土里ネット福岡作成

【連絡先】

太宰府市 建設課 TEL : 092-921-2121

「この地図は、国土地理院長の承認を得て、同院発行の電子地形図25000を複製したものである。(承認番号 令元情複、第537号)」



福岡県 農業用ため池 位置図

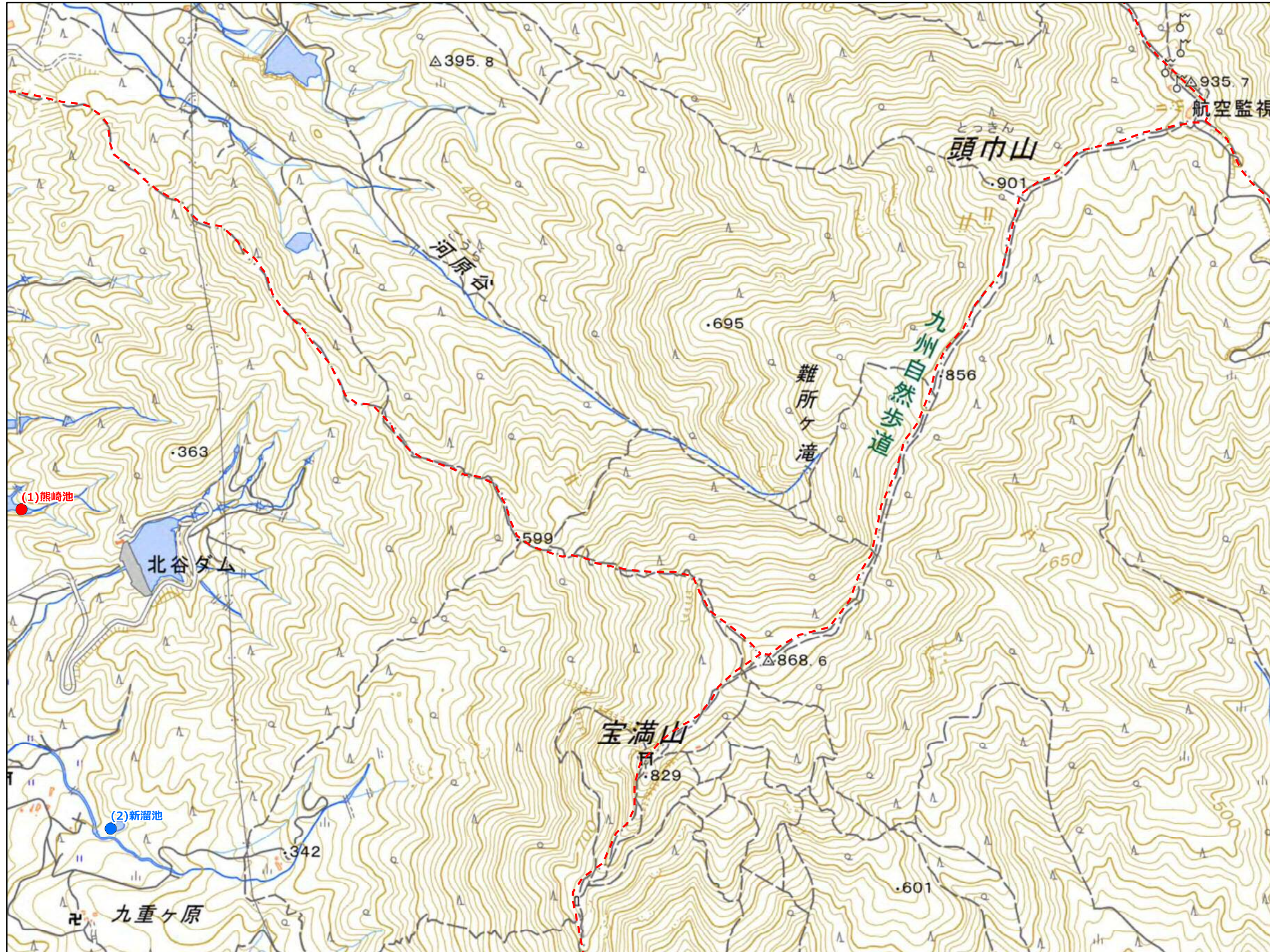
太宰府市 A3

1:10,000



●	防災重点農業用ため池
●	その他農業用ため池
- - -	行政界

NO	コード番号	名称	総貯水量 (千m3)	堤高 (m)	堤頂長 (m)
(1)	402210015	熊崎池	4.0	7.0	57.0
(2)	402210027	新溜池	2.0	3.0	48.0

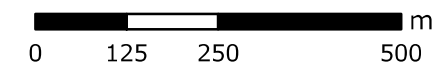


令和3年3月
水土里ネット福岡作成

【連絡先】

太宰府市 建設課 TEL : 092-921-2121

「この地図は、国土地理院長の承認を得て、同院発行の電子地形図25000を複製したものである。(承認番号 令元情複、第537号)」



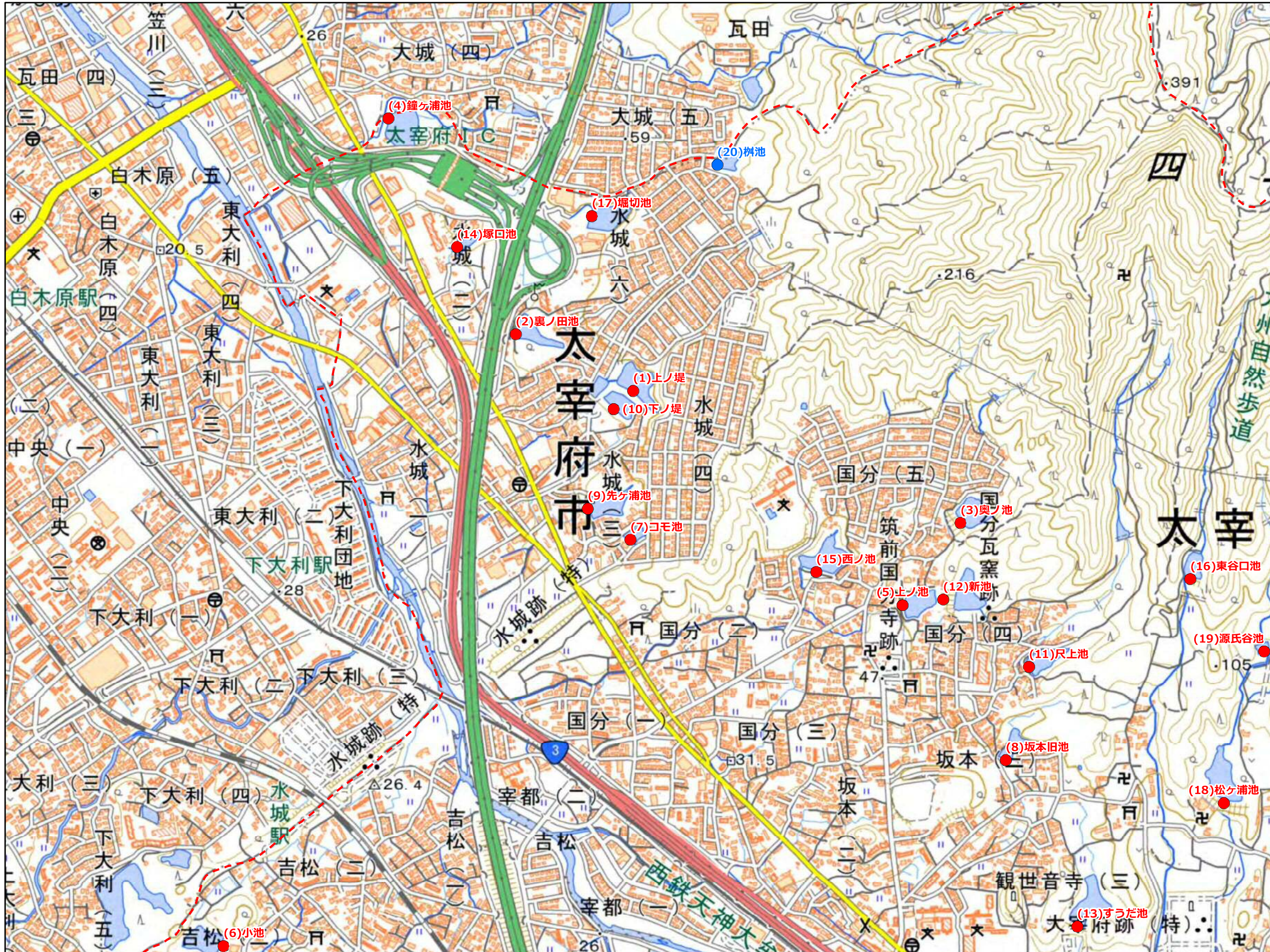
福岡県 農業用ため池 位置図

太宰府市 B1

1:10,000



- 防災重点農業用ため池
- その他農業用ため池
- - - 行政界



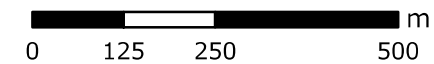
NO	コード番号	名称	総貯水量 (千m3)	堤高 (m)	堤頂長 (m)
(1)	402210004	上ノ堤	7.0	8.1	92.0
(2)	402210005	裏ノ田池	12.0	6.1	85.0
(3)	402210010	奥ノ池	10.0	14.5	81.0
(4)	402210012	鐘ヶ浦池	12.0	4.8	146.0
(5)	402210013	上ノ池	4.0	6.9	94.0
(6)	402210017	小池	26.0	7.3	60.0
(7)	402210018	コモ池	7.0	4.5	39.0
(8)	402210020	坂本旧池	13.0	4.3	39.0
(9)	402210021	先ヶ浦池	20.0	9.8	73.0
(10)	402210022	下ノ堤	10.0	5.2	100.0
(11)	402210024	尺上池	5.0	5.0	104.0
(12)	402210026	新池	10.0	10.7	82.0
(13)	402210029	すうだ池	9.0	5.2	59.0
(14)	402210035	塚口池	12.0	4.1	56.0
(15)	402210037	西ノ池	11.0	7.3	81.0
(16)	402210044	東谷口池	11.0	8.0	51.0
(17)	402210045	堀切池	12.0	7.2	55.0
(18)	402210046	松ヶ浦池	36.0	11.6	117.0
(19)	402210062	源氏谷池	6.0	3.0	90.0
(20)	402210060	樹池	1.0	8.0	16.0

令和3年3月 水土里ネット福岡作成

「この地図は、国土地理院長の承認を得て、同院発行の電子地形図25000を複製したものである。(承認番号 令元情複、第537号)」

【連絡先】

太宰府市 建設課 TEL : 092-921-2121



福岡県 農業用ため池 位置図

太宰府市 B2

1:10,000



● 防災重点農業用ため池
● その他農業用ため池
- - - 行政界

NO	コード番号	名称	総貯水量 (千m3)	堤高 (m)	堤頂長 (m)
(1)	402210001	安ノ浦池	21.0	7.0	127.0
(2)	402210014	旧山ノ井池	12.0	6.4	96.0
(3)	402210028	新山ノ井池	12.0	8.3	56.0
(4)	402210030	菅谷池	7.0	9.4	29.0
(5)	402210042	原池	1.0	3.0	25.0
(6)	402210049	松本池	3.0	7.8	33.0
(7)	402210065	水瓶池	2.5	3.5	22.0
(8)	402210064	醍醐池	2.0	4.0	27.0

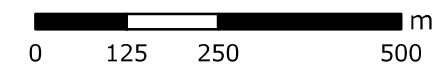


令和3年3月
水土里ネット福岡作成

【連絡先】

太宰府市 建設課 TEL : 092-921-2121

「この地図は、国土地理院長の承認を得て、同院発行の電子地形図25000を複製したものである。(承認番号 令元情複、第537号)」



福岡県 農業用ため池 位置図

太宰府市 B3

1:10,000



● 防災重点農業用ため池
● その他農業用ため池
- - - 行政界

NO	コード番号	名称	総貯水量 (千m3)	堤高 (m)	堤頂長 (m)
(1)	402210039	野々道池	2.0	4.6	97.0
(2)	402210040	野々山池	2.0	7.8	41.0
(3)	402210051	本谷池	1.0	4.1	37.0
(4)	402210063	小山池	1.2	3.0	15.0
(5)	402210034	中堂池	1.0	11.0	22.0

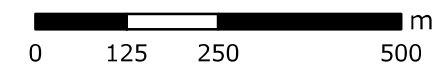


令和3年3月
水土里ネット福岡作成

【連絡先】

太宰府市 建設課 TEL : 092-921-2121

「この地図は、国土地理院長の承認を得て、同院発行の電子地形図25000を複製したものである。(承認番号 令元情複、第537号)」



福岡県 農業用ため池 位置図

太宰府市 C1

1:10,000



● 防災重点農業用ため池
● その他農業用ため池
- - - 行政界



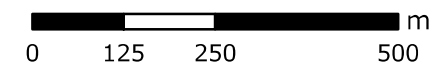
NO	コード番号	名称	総貯水量 (千m3)	堤高 (m)	堤頂長 (m)
(1)	402210002	池ノ尻池	4.0	3.0	21.0
(2)	402210006	裏ノ谷池	29.0	4.0	105.0
(3)	402210008	大池(向佐野)	38.0	10.0	79.0
(4)	402210009	大池(吉松)	26.0	8.5	84.0
(5)	402210023	篠振池	18.5	6.0	50.0
(7)	402210038	野口池	38.0	5.8	34.0
(8)	402210043	原口No1池	21.0	9.4	40.0
(9)	402210047	松ヶ谷池	38.0	10.0	156.0
(10)	402210061	芳池	2.5	4.0	10.0

令和3年3月 水土里ネット福岡作成

【連絡先】

太宰府市 建設課 TEL : 092-921-2121

「この地図は、国土地理院長の承認を得て、同院発行の電子地形図25000を複製したものである。(承認番号 令元情複、第537号)」



福岡県 農業用ため池 位置図

太宰府市 C2

1:10,000



● 防災重点農業用ため池
● その他農業用ため池
- - - 行政界

NO	コード番号	名称	総貯水量 (千m3)	堤高 (m)	堤頂長 (m)
(1)	402210003	今王池	15.0	5.0	47.5
(2)	402210011	温水溜池	36.0	7.3	69.0
(3)	402210025	菖蒲ヶ浦池	6.0	5.7	37.0
(4)	402210041	八ヶ窪池	4.0	2.0	186.0
(5)	402210056	江牟田池	0.2	1.5	4.0
(6)	402210059	結ヶ池	3.0	5.0	20.0



令和3年3月
水土里ネット福岡作成

【連絡先】

太宰府市 建設課 TEL : 092-921-2121

「この地図は、国土地理院長の承認を得て、同院発行の電子地形図25000を複製したものである。(承認番号 令元情複、第537号)」

