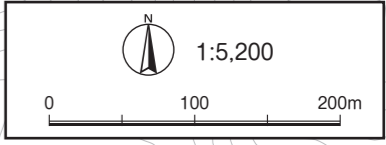
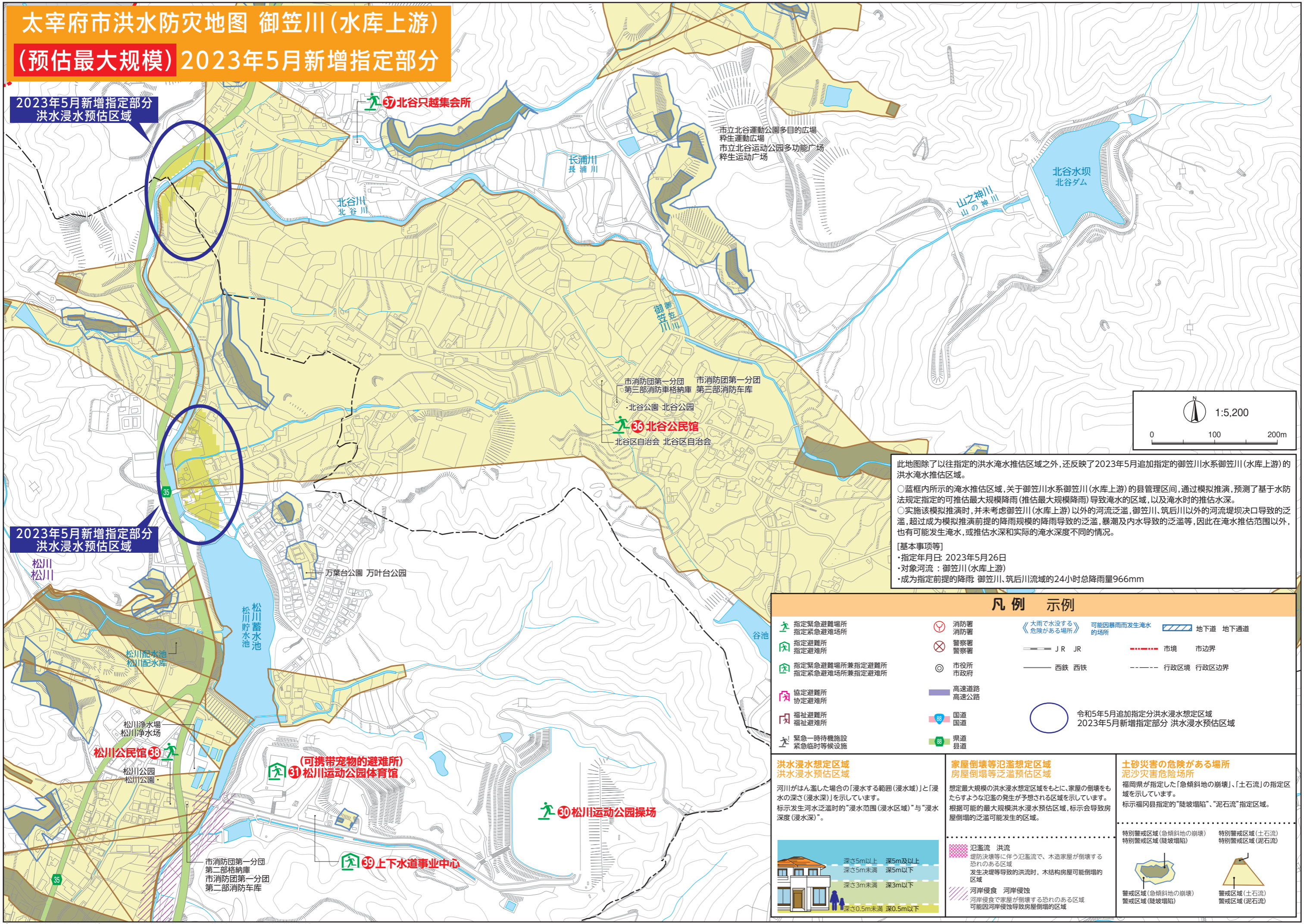


太宰府市洪水防災地図 御笠川(水库上游)

(预估最大规模) 2023年5月新增指定部分

2023年5月新增指定部分
洪水浸水预估区域

2023年5月新增指定部分
洪水浸水预估区域



此地图除了以往指定的洪水浸水推估区域之外,还反映了2023年5月追加指定的御笠川水系御笠川(水库上游)的洪水浸水推估区域。

○蓝框内所示的浸水推估区域,关于御笠川水系御笠川(水库上游)的县管理区,通过模拟推演,预测了基于水防法规规定的可推估最大规模降雨(推估最大规模降雨)导致浸水的区域,以及浸水时的推估水深。

○实施该模拟推演时,并未考虑御笠川(水库上游)以外的河流泛滥,御笠川、筑后川以外的河流堤坝决口导致的泛滥,超过成为模拟推演前提的降雨规模的降雨导致的泛滥,暴雨及内水导致的泛滥等,因此在浸水推估范围以外,也有可能发生浸水,或推估水深和实际的浸水深度不同的情况。

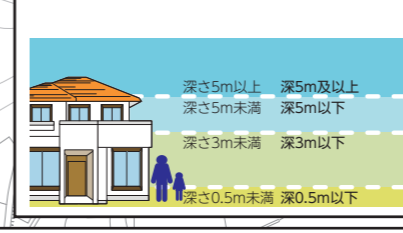
[基本事项等]
 ・指定年月日: 2023年5月26日
 ・对象河流: 御笠川(水库上游)
 ・成为指定前提的降雨: 御笠川、筑后川流域的24小时总降雨量966mm

凡例 示例

指定紧急避难场所 指定紧急避难场所	消防署 消防署	《大雨で水没する危険がある場所》 可能因暴雨而发生浸水的场所	地下道 地下通道
指定避难所 指定避难所	警察署 警察署	J R JR	市境 市边界
指定紧急避难场所兼指定避难所 指定紧急避难场所兼指定避难所	市役所 市政府	西鉄 西铁	行政区境 行政区边界
协定避难所 协定避难所	高速公路 高速公路		
福祉避难所 福祉避难所	国道 国道		
紧急一待機施設 紧急临时等候设施	県道 县道		
		令和5年5月追加指定分洪水浸水想定区域 2023年5月新增指定部分 洪水浸水预估区域	

**洪水浸水想定区域
洪水浸水预估区域**

河川がはん蓋した場合の「浸水する範囲(浸水区域)」と「浸水の深さ(浸水深)」を示しています。
 标示发生河水泛滥时的「浸水范围(浸水区域)」与「浸水深度(浸水深)」。



**家屋倒壊等氾濫想定区域
房屋倒塌等泛滥预估区域**

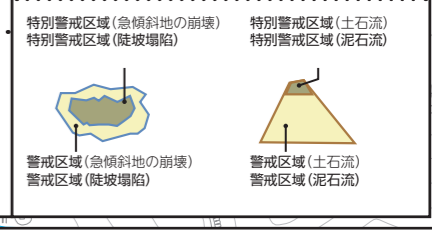
想定最大規模の洪水浸水想定区域をもとに、家屋の倒壊をもたらすような氾濫の発生が予想される区域を示しています。
 根据可能的最大规模洪水浸水预估区域,标示会导致房屋倒塌的泛滥可能发生的区域。

氾濫流 洪流
 堤防決壊等に伴う氾濫流で、木造家屋が倒壊する恐れのある区域
 发生决堤等导致的洪流时,木结构房屋可能倒塌的区域

河岸侵食 河岸侵蚀
 河岸侵食で家屋が倒壊する恐れのある区域
 可能因河岸侵蚀导致房屋倒塌的区域

**土砂災害の危険がある場所
泥沙灾害危险场所**

福岡県が指定した「急傾斜地の崩壊」、「土石流」の指定区域を示しています。
 标示福岡县指定的「陡坡塌陷」、「泥石流」指定区域。



【この地図は、太宰府市長の承認を得て、同市発行の1/2,500基本図を使用し、調整したものである。(承認番号 3太都第136号)】 (無断複製) ©2023 ZENRIN CO., LTD.