

 太宰府市

# 橋梁長寿命化修繕計画



《都府楼大橋 橋長 217m》

令和5年1月

太宰府市都市整備部建設課

# 目 次

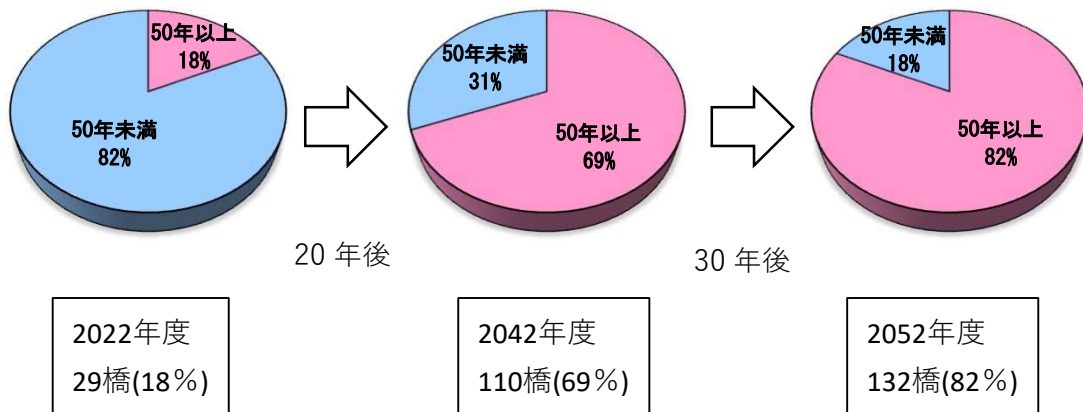
	頁
1. 老朽化対策における基本方針	
1) 背景	1
2) 目的	2
3) 計画対象橋梁	3
4) 老朽化状況	3
5) 長寿命化修繕計画の流れ	4
6) 健全度の把握に関する基本的な方針	5
7) 対策優先順位の考え方	6
8) 対策内容と対策時期	8
9) 老朽化対策における基本方針	9
2. 新技術の活用方針	10
3. 費用縮減に関する具体的な方針	12

## 1. 老朽化対策における基本方針

### 1) 背景

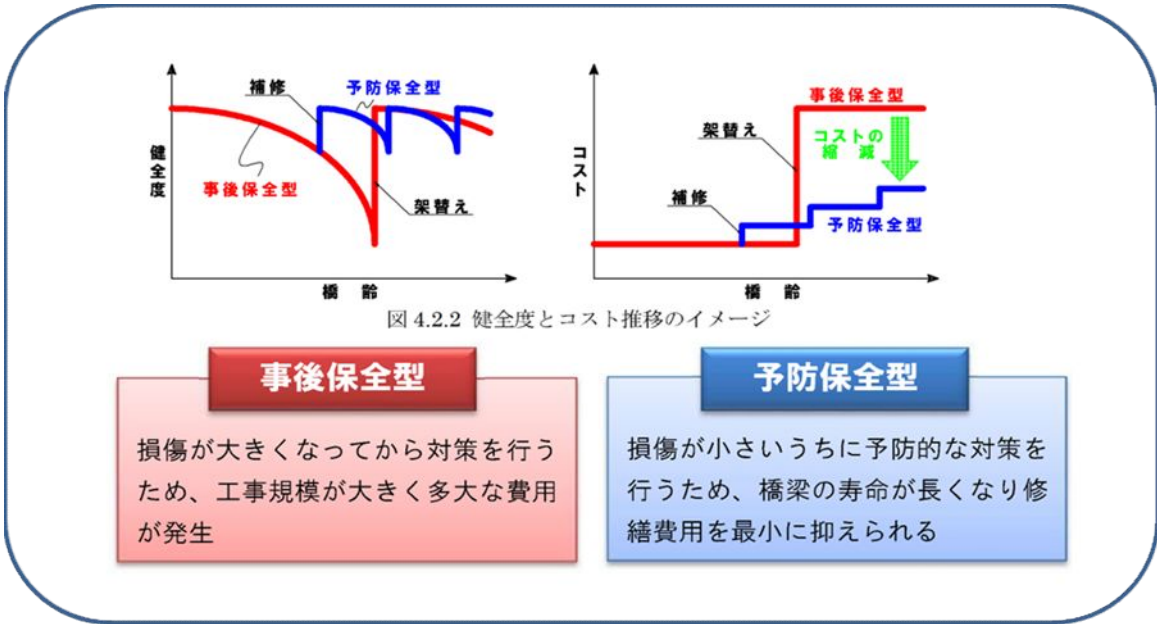
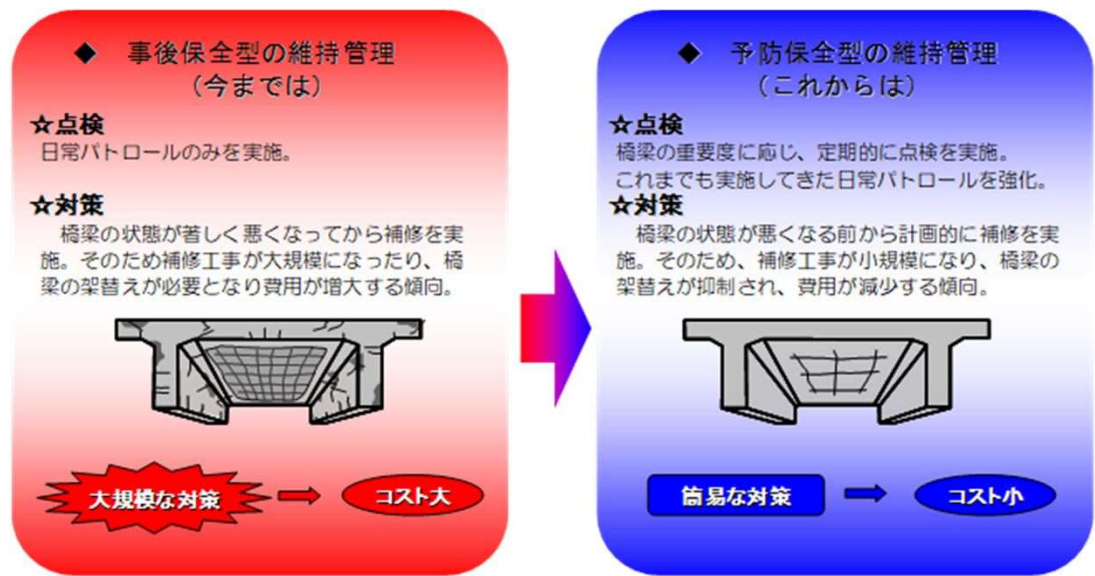
太宰府市の全管理橋梁は、2022年12月現在で160橋です。  
このうち、すでに建設後50年を経過している橋梁は約18%（29橋）を占めています。今後、20年後（2042年度）にはこの割合が約69%（110橋）、30年後（2052年度）には約82%（132橋）に増加します。

このように今後急速に高齢化が進む橋梁に対して、従来の事後保全型（損傷が大きくなってから対策を行う）では、維持管理コストが膨大となり、限られた予算制約の中で、安全性や信頼性を確保することが困難となることが予想されます。



2) 目的

このような背景から、より計画的な橋梁の維持管理を行い、限られた財源の中で効率的に橋梁を維持していくための取り組みが不可欠となります。  
 コスト縮減のために、従来の維持管理方法を改め、ドローンやロボットカメラ等新技術の活用を検討し、コスト縮減、事業効率化に努めていく必要があります。  
 そこで本市では、将来的な財政負担の低減および道路交通の安全性の確保を図るために『橋梁長寿命化修繕計画』を策定します。



### 3) 対象橋梁

◆太宰府市が管理する160橋を対象とします。

	1級市道	2級市道	その他市道	合計
全管理橋梁数	15	14	131	160
うち計画対象橋梁数	15	14	131	160
うち令和4年度見直し橋梁数	15	14	131	160

長寿命化修繕計画の対象橋梁: 橋長2m以上の橋梁160橋

### 4) 老朽化の状況

健全性評価は、点検結果をもとに橋梁の状態を4段階の「健全性ランク」によって評価します。

#### ● 健全性ランクと評価

項目	評価			
	I	II	III	IV
橋の健全性	高 ← 健全性 → 低			

橋の健全性の区分		状態
I	健全	構造物の機能に支障が生じていない状態。
II	予防保全段階	構造物の機能に支障が生じていないが、予防保全の観点から措置を講ずることが望ましい状態。
III	早期措置段階	構造物の機能に支障が生じる可能性があり、早期に措置を講ずべき状態。
IV	緊急措置段階	構造物の機能に支障が生じている。又は生じる可能性が著しく高く、緊急に措置を講ずべき状態。

健全性 I



健全な状態

健全性 II、III



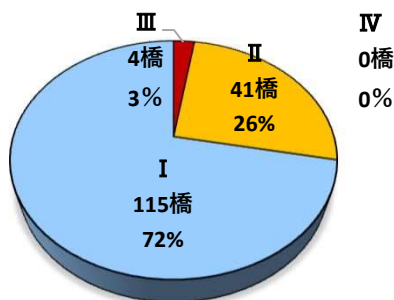
措置が必要な状態

健全性 IV



緊急措置が必要な状態

#### ● 健全性判定結果 (令和4年度)



## 5) 長寿命化修繕計画の基本的な流れ

### ① Check (点検・診断)

5年間隔のサイクルを目安に橋梁点検を行い、損傷個所や損傷内容を把握します。

### ② Action (データの更新)

橋梁の点検データは随時更新し、損傷状況等の最新情報を把握します。

### ③ Plan (橋梁修繕計画)

橋梁点検結果を基に、今後の橋梁修繕計画を策定します。

### ④ Do (対策実施)

策定した修繕計画を基に、補修や補強等の対策工事を実施します。



## 6) 健全度の把握に関する基本的な方針

### ① 橋梁点検の徹底

- ・橋梁点検は、日常的な維持管理を兼ね、5年に1回行います。
- ・橋梁点検は原則として常に新しい指針を適用します。

### ② 日常的なパトロール

- ・日常的なパトロールは可能な限り桁下からも行い、新たな損傷箇所や傷内容を早期に把握します。
- ・橋面排水口の目詰まりや橋座の土砂や鳥の糞の堆積などを発見した場合は、速やかに清掃します。

### ③ 点検履歴及び補修補強履歴の記録

- ・橋梁点検で得られる損傷等の情報は、劣化要因の推定や劣化進行の予測を行いつつ点検調書に記入し、記録として確実に残します。
- ・補修、補強、耐震などの修繕工事を行う際は、併せて近接目視による点検も行い、修繕内容、修繕時期、工法の選定方法、工事記録等を確実に残します。

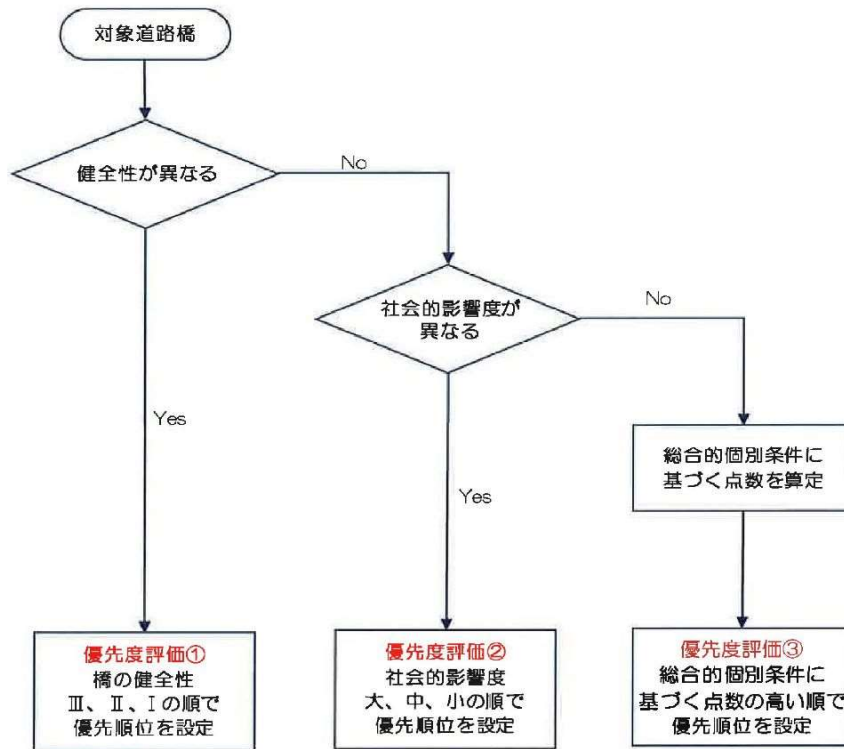
#### ● 点検種別と目的および頻度

種 類	目 的	頻 度
日常点検	道路パトロールでの状況把握	随時
定期点検	橋梁の状況把握	5年に1度
定期点検（点検強化）	損傷の進行状況把握	3年に1度
詳細調査	損傷の詳細点検	必要に応じて
緊急点検	異常な損傷の把握	災害時など必要に応じて

7) 対策優先順位の考え方

橋梁ごとに損傷状況や重要性に応じ「優先度」を算出し、補修工事の優先順位付けを行います。

補修工事については、「優先度」の高い橋梁から順に実施します。



● 橋の健全性の区分

橋の健全性の区分		
区分	状態	
I	健全	構造物の機能に支障が生じていない状態。
II	予防保全段階	構造物の機能に支障が生じていないが、予防保全の観点から措置を講ずることが望ましい状態。
III	早期措置段階	構造物の機能に支障が生じる可能性があり、早期に措置を講ずべき状態。
IV	緊急措置段階	構造物の機能に支障が生じている。又は生じる可能性が著しく高く、緊急に措置を講ずべき状態。



● 社会的影響度

社会的影響度		
大	中	小
①跨道橋 (道路を跨ぐ橋梁) ②跨線橋 (鉄道を跨ぐ橋梁)	①道路種別が1級or2級の町道 ②橋長L≥15mの橋梁 ③迂回路無し(橋長L≥5m程度) ④「社会的影響度大の橋梁」以外で第三者被害 が考えられる橋梁 ・桁下を駐輪場や駐車場および公園等に利用	左記以外

● 総合的個別条件に基づく算出指標

優先度(100点) = 損傷度(50点) + 進行リスク(20点) + 第三者被害に対する影響度(10点)  
+ 路線重要度(10点) + 橋の規模(10点)

区分	指標	配点	判定基準	値
① 部材健全性に着目した優先度の点数		50点	点数:低 = 健全性:高	
② 進行リスク	経過年数 <sup>(※1)</sup> (塩害対象地域 <sup>(※2)</sup> を含む特殊な劣化環境 <sup>(※3)</sup> の場合)	20点	51年以上	20
			41~50年	14
			31~40年	8
			21~30年	4
			11~20年	2
	0~10年		0	
	経過年数 (上記以外)		51年以上	10
			41~50年	7
			31~40年	4
			21~30年	2
11~20年		1		
0~10年	0			
③ 第三者被害に対する影響度	交差物件等	10点	鉄道	10
			道路	6
			駐輪場等 <sup>(※6)</sup>	3
			上記以外	0
④ 路線重要度	道路種別	5点	1級・2級	5
	その他		0	
	迂回路 <sup>(※4)</sup>	5点	無(橋長L≥5m)	5
			無(橋長L<5m)	0
⑤ 橋の規模 <sup>(※5)</sup>	橋長	10点	15m≤L	10
			L<15m	0
総合優先度の合計点		100点		

※1 経過年数が不明の場合は、概ねの年数を推定して配点する(例えば、同路線の前後の橋から概ねの経過年数を推定する方法等)。

※2 海岸部から200m以内もしくは感潮区間、および凍結防止剤が散布される地域。

※3 化学的腐食が考えられる温泉地や産炭地などをいう。

※4 対象となる橋が落橋した場合に孤立状態となる民家がある場合を迂回路「無」とする。

※5 橋の規模は、橋長15m未満は比較的簡易に仮復旧が可能であると考え、L=15mで区分する。

※6 桁下を駐輪場、駐車場、公園などに利用しており、第三者被害が考えられる橋

8) 対策内容と対策時期

● 対策時期

健全度「Ⅲ」判定の橋梁は5年以内に対策を実施目標とし、その他の橋梁は順次優先順位に従い対策を実施します。

● 主な対策工法

材 料	部 材	損 傷	主な対策工法の例	修繕計画対象工法
鋼部材	主桁, 縦桁 横桁, 床版 対傾構, 横構 橋脚	① 腐食	橋面防水工 再塗装 あて板補修工	再塗装
		② 亀裂	あて板補修工	あて板補修工
		③ ボルトの脱落	交換	交換
		④ 破断	部材取替え あて板補修工	あて板補修工
	高欄・防護柵	① 腐食	再塗装 取替え	再塗装 取替え
		② 亀裂		
③ ボルトの脱落				
④ 破断				
コンクリート 部材	主桁, 横桁 高欄・防護柵 地覆	① ひびわれ・漏水 遊離石灰	橋面防水工 ひびわれ注人工 表面被覆工 表面含浸工	橋面防水工 ひびわれ注人工
		② 鉄筋露出	橋面防水工 断面修復工 表面被覆工 表面含浸工	断面修復工 表面含浸工
	床 版	① 鉄筋露出	橋面防水工 断面修復工 表面被覆工 表面含浸工	断面修復工 表面含浸工
		② 抜け落ち	床版取替え	床版取替え
		③ 床版ひびわれ	橋面防水工 ひびわれ注人工	橋面防水工 ひびわれ注人工
	下部工	① ひびわれ・漏水 遊離石灰	ひびわれ注人工 表面被覆工 表面含浸工	ひびわれ注人工 表面含浸工
		② 鉄筋露出	断面修復工 表面被覆工 表面含浸工	断面修復工 表面含浸工
		③ 下部工の変状 (洗掘を対象)	コンクリート充填 護床工	護床工
	路 面	① 路面の凹凸	橋面防水工 舗装打換工	橋面防水工 舗装打換工
	支 承	① 支承の機能障害	取替え工 亜鉛溶射工 伸縮装置取替え工 清掃工	取替え工 亜鉛溶射工 伸縮装置取替え工 清掃工
伸縮装置	—	取替え工	取替え工	

## 9) 老朽化対策における基本方針

### ① 持続可能な管理の実現

- ・ 定期点検の結果を分析し、持続可能なメンテナンスサイクルにより橋梁を管理します。

### ② 効率的な維持管理の実施

- ・ 全ての橋梁でライフサイクルコストを算出し、効率的な方法で橋梁を管理します。

### ③ 新技術活用の促進

- ・ 道路メンテナンスに関する新たな動向を的確に捉え、新技術の活用を推進します。

## 2. 新技術の活用方針

橋梁点検の効率化や高度化、修繕等の措置の省力化や費用縮減などを図るため、国土交通省「点検支援技術性能カタログ（案）」や「新技術情報提供システム（NETIS）」を活用する等、維持管理に関する最新メンテナンス技術の積極的な活用を図ります。

### ● 橋梁点検の新技術

点検の効率化・合理化を目指し、近接目視を補完・代替する点検支援新技術を積極的に活用します。

### ● 新技術の対象

従来点検において、高所作業車、橋梁点検車、船舶（ボート）等を使用した橋梁の内、跨道橋、跨線橋等の第三者被害が生じない橋梁を新技術採用の検討対象とし、コスト縮減が確認された橋梁を適用対象とします。



従来の点検方法（左：橋梁点検車、右：高所作業車）





構造物点検調査ヘリシステム（SCIMUS：スキームス）

● 補修工法の新技術

管理橋梁の老朽化は日々進行しており、橋梁の長寿命化および維持管理の効率化を図るため、民間事業者等により開発された有用な補修工法の新技術を積極的に活用します。

● 補修工法の対象

費用縮減や施工の効率化が見込める補修工法を新技術採用の検討対象とし、コスト縮減が確認された工法を適用対象とします。

工 種	従来工法		新技術	
	表面被覆工 (既設塗膜撤去工)	NETIS	—	NETIS
コンクリートカンナ工法		バキュームブラスト工法		
				

### 3. 費用縮減に関する具体的な方針

「新技術等の活用」や「集約化・撤去」により、合計 約 3 3 0 万円の維持管理費用の縮減を目指します。

#### 1) 新技術の活用

##### ● 点検

令和 9 年度までの 5 年間に、定期点検を実施する管理橋 1 6 0 橋梁のうち、従来点検において点検車等を使用する 7 橋について新技術（UAV又は点検ロボットカメラ等）の活用検討を行い 1 0 万円程度の費用縮減を目指します。

##### ● 補修

令和 9 年度までの 5 年間に、補修工事を実施する管理橋 4 橋について新技術の活用検討を行い、3 1 0 万円程度の費用縮減を目指します。

#### 2) 集約化・撤去

令和 9 年度までの 5 年間に、利用頻度がほとんどない橋梁や、迂回路が存在し近傍に機能が集約できる橋梁について、利用状況の把握や地元との合意形成を図り、2 橋の集約化・撤去を目指すことで、1 0 万円程度の維持管理費用の縮減を目指します。

太宰府市 対象橋梁ごとの概ねの次回点検時期および修繕内容・時期または架替え時期（1/6）

対象橋梁ごとの概ねの次回点検時期及び修繕内容・時期又は架替え時期

対策優先順位の設定

対策の優先順位は、健全度、社会的影響度、総合的個別条件を考慮して設定する。以下に対策優先順位の設定方法を示す。

- ① 健全性が低い橋を優先させる。（健全性「Ⅲ」→「Ⅱ」→「Ⅰ」）
- ② 健全性が同じ場合は、社会的影響度の大きな橋を優先させる。（社会的影響度「大」→「中」→「小」）
- ③ 健全性・社会的影響度が同じ場合は、総合的個別条件に基づいて算定された点数が高い橋を優先させる。
- ④ 上記の全てが同じ場合は、部材健全性に着目した優先度点数が高い橋を優先させる。

番号	橋梁管理番号	橋梁名	路線名称	所在地	橋種	橋長(m)	幅員(m)	架設年次(西暦)	供用年数(2022年現在)	橋の健全性	社会的影響度	個別条件による点数	最新点検時期	対策内容	備考	対策内容・時期					
																令和5年度(2023)	令和6年度(2024)	令和7年度(2025)	令和8年度(2026)	令和9年度(2027)	
																定期点検	定期点検	定期点検	定期点検	定期点検	
																定期点検	1	20	45	94	1
																設計	0	1	1	1	1
																補修工事	1	1	1	1	1
																架替工事	0	0	0	0	0
1	4166	都府楼大橋	市道観世音寺土地区画整理事業長浜・太宰府線	朱雀6丁目9	PCポステンT桁橋	217.0	18.0	1992	30	Ⅲ	大	52	2017	修繕 ・ひびわれ注入・断面修復 ・橋面防水・舗装打替え ・伸縮装置取替え		補修工事	補修工事				定期点検
2	0024	普賢橋	市道三条台団地1号線	太宰府字三浦 669-6	RCブレン床版橋	11.5	6.8	1971	51	Ⅲ	小	42	2020	監視	令和4年度補修済				定期点検		
3	0094	室町5号橋	市道吉松・室町1号線	吉松字室町 105-4	鋼H桁橋	5.2	5.7	1970	52	Ⅲ	小	35	2021	修繕 ・当て板補修 ・塗装塗替え			設計	補修工事		定期点検	
4	0245	象頭1号橋	市道象頭・神ノ前線	吉松字象頭391	RC床版橋	2.3	2.0	1988	34	Ⅲ	小	34	2021	監視	令和4年度補修済					定期点検	
5	4662	佐野大橋	市道大佐野・向佐野線	大字向佐野字古野添 149	PCブレン床版橋	30.5	16.0	1996	26	Ⅱ	大	39	2021	修繕 ・ひびわれ注入・断面修復 ・橋面防水・舗装打替え ・伸縮装置取替え			定期点検 設計	補修工事			
6	4170	雛川1号橋	市道長浜・太宰府側道1号線	大佐野字雛川33-6	PCブレン床版橋	22.4	9.0	1999	23	Ⅱ	大	30	2021	修繕 ・ひびわれ注入・断面修復				定期点検 設計	補修工事		
7	0096	四ツ柄川2号橋	市道水城ヶ丘30号線	水城ヶ丘3丁目 261-93	RC床版橋	8.9	7.5	1982	40	Ⅱ	大	27	2021	修繕 ・ひびわれ注入・断面修復 ・橋面防水・舗装打替え ・伸縮装置取替え					定期点検	設計	
8	0249	正尻・紺町橋	市道国道3号側道1号線	国分1丁目 364-4	RCBOXカルバート	9.9	9.2	1980	42	Ⅱ	大	26	2019	監視				定期点検			
9	2432	高橋口橋	市道高橋口橋線	観世音寺1丁目字高橋口9	鋼H桁橋	22.8	3.8	1981	41	Ⅱ	中	47	2020	監視				定期点検			
10	4164	朱雀大橋	市道観世音寺土地区画整理事業61号線	観世音寺1丁目340	PCポステンT桁橋	28.0	22.8	1984	38	Ⅱ	中	44	2019	監視			定期点検				
11	2428	天拝橋	市道大原23号線	太宰府字大原 386-3	PCブレン床版橋	15.6	10.6	1971	51	Ⅱ	中	43	2021	監視					定期点検		
12	2422	朝日橋	市道朝日橋線	宰府1丁目2304-1	PCブレン中空床板橋	20.5	8.5	1991	31	Ⅱ	中	42	2019	監視				定期点検			
13	2425	落合橋	市道関屋・向佐野線	通古賀字関屋140-14	PCポステンT桁橋	59.0	12.8	1985	37	Ⅱ	中	42	2021	監視					定期点検		
14	4169	山ノ神橋	市道北谷ダム・別所線	太宰府市大字北谷	PCブレンスラブ桁	55.3	6.5	1994	28	Ⅱ	中	40	2019	監視				定期点検			
15	0034	裏高尾橋	市道高雄中央通線	大宰府字裏高尾3964-7	RC床版橋	4.8	14.4	1965	57	Ⅱ	中	40	2020	監視					定期点検		
16	0019	北谷口橋	市道松川・北谷線	大宰府字松川 185	PCブレン床版橋	9.8	6.7	1971	51	Ⅱ	中	36	2021	監視	令和3年度補修済				定期点検		
17	2435	観世音寺大橋	市道観世音寺土地区画整理事業13号線	観世音寺1丁目175	PCポステンT桁橋	28.0	12.8	1982	40	Ⅱ	中	35	2019	監視			定期点検				
18	2423	建重寺橋	市道朝日川原・梅ヶ谷線	五条1丁目2028-1	PCブレン中空床板橋	19.2	6.7	1976	46	Ⅱ	中	34	2019	監視				定期点検			
19	2426	水城橋	市道水城橋・小柳線	水城1丁目字町裏1074-1	PCブレン床版橋	36.0	4.8	1973	49	Ⅱ	中	34	2020	監視				定期点検			
20	0252	上川久保橋	市道フケ・水城駅線	向佐野 字上川久保 177	PCブレン床版橋	13.4	10.0	1991	31	Ⅱ	中	32	2021	監視					定期点検		
21	0107	下川久保3号橋	市道高速側道8号線	向佐野字前田 460-3	PCブレン床版橋	18.2	7.2	1994	28	Ⅱ	中	29	2021	監視					定期点検		
22	2421	白川橋	市道五条・横岳線	五条1丁目	PCブレン床版橋	18.3	9.3	1994	28	Ⅱ	中	29	2021	監視					定期点検		
23	2429	市の上橋	市道市の上橋線	通古賀4丁目77	PCブレンT桁橋	21.2	6.2	1982	40	Ⅱ	中	26	2019	監視				定期点検			

太宰府市 対象橋梁ごとの概ねの次回点検時期および修繕内容・時期または架替え時期 (2/6)

番号	橋梁管理番号	橋梁名	路線名称	所在地	橋種	橋長(m)	幅員(m)	架設年次(西暦)	供用年数(2022年現在)	橋の健全性	社会的影響度	個別条件による点数	最新点検時期	対策内容	備考	対策内容・時期				
																令和5年度(2023)	令和6年度(2024)	令和7年度(2025)	令和8年度(2026)	令和9年度(2027)
																定期点検	設計	補修工事	架替工事	定期点検
24	0016	ソイラ橋	市道北谷・山浦線	北谷字ソイラ 711-2	PCプレテン床版橋	11.0	9.7	1983	39	II	中	26	2020	監視				定期点検		
25	0123	只越1号橋	市道松川・只越線	太宰府字松川 201-2	RC床版橋	8.4	4.6	1994	28	II	中	24	2021	監視					定期点検	
26	0023	大原1号橋	市道大原17号線	大宰府字大原424-2	RC床版橋	2.1	8.2	1970	52	II	小	45	2021	監視					定期点検	
27	0087	下川原5号橋	市道高速側道7号線	吉松字下川原78-1	RC床版橋	2.3	4.4	1971	51	II	小	31	2021	監視					定期点検	
28	0090	室町1号橋	市道黒内・室町3号線	吉松字室町99-7	RC床版橋	2.8	5.7	1971	51	II	小	31	2021	監視					定期点検	
29	0073	尺上橋	市道辻6号線	国分字辻814-1	RC床版橋	2.5	6.7	1978	44	II	小	30	2020	監視					定期点検	
30	0020	松川ダム橋	市道第2松川・四方寺線	太宰府字松川	鋼H桁橋	12.2	1.5	1970	52	II	小	30	2020	監視					定期点検	
31	0059	御垣野3号橋	市道通古賀・車庫線	大宰府字御垣野2585-2	RC床版橋	3.1	4.8	1965	57	II	小	30	2021	監視					定期点検	
32	0068	迎田橋	市道迎田1号線	向佐野字迎田1-16	RC床版橋	2.2	4.0	1965	57	II	小	30	2021	監視					定期点検	
33	0010	宝満山橋	市道宮ノ下・寛山支線	北谷字熊崎 905-118	鋼H桁橋	10.7	4.8	1974	48	II	小	30	2020	監視					定期点検	
34	0124	西谷口橋	市道薬師堂・西谷口線	坂本 字東谷口355-3	RC中実床版橋	7.0	3.7	1975	47	II	小	28	2021	監視					定期点検	
35	0089	島本2号橋	市道宮脇・土居線	吉松字島本380	RCBOXカルバート	2.6	15.4	1989	33	II	小	27	2021	監視					定期点検	
36	0262	小柳橋	市道四ツ柄・古ノ口線	水城3丁目1104-1	RCBOXカルバート	4.0	7.8	1987	35	II	小	27	2021	監視					定期点検	
37	0051	月見山1号橋	市道月見山2号線	五条3丁目2478-4	RC床版橋	2.6	7.9	1974	48	II	小	27	2021	監視					定期点検	
38	0039	今王2号橋	市道高雄・家の前線	大宰府字今王4197-3	RC床版橋	2.8	3.0	1950	72	II	小	27	2020	監視					定期点検	
39	0053	月見山3号橋	市道月見山・平野線	大宰府字月見山2740-6	RC床版橋	2.0	5.2	1980	42	II	小	26	2021	監視					定期点検	
40	0069	石橋橋	市道石橋・西谷口線	坂本字石橋	RC床版橋	2.2	4.0	1975	47	II	小	26	2020	監視					定期点検	
41	0062	市の上3号橋	市道都府楼団地53号線	通古賀字市の上589-4	RC床版橋	4.3	9.5	1982	40	II	小	25	2021	監視					定期点検	
42	0246	古ノ口橋	市道古ノ口2号線	水城3丁目245-4	PCプレテン床版橋	4.2	4.6	1987	35	II	小	25	2021	監視					定期点検	
43	0018	松川橋	市道松川・川淵・秋葉宮線	太宰府字松川 190	鋼H桁橋	13.5	3.6	1975	47	II	小	21	2020	監視					定期点検	
44	0266	4号水路橋	市道佐野土地区画整理事業大地横線	向佐野字宮ノ本236-1	RC床版橋	2.8	3.6	2000	22	II	小	18	2021	監視					定期点検	
45	0004	山ノ下橋	市道横枕・山ノ下線	北谷字山浦1048	RCBOXカルバート	2.3	8.8	2006	16	II	小	18	2021	監視					定期点検	
46	4661	雛川2号橋	市道長浜・太宰府側道2号線	大佐野字雛川8-14	PCプレテン床版橋	22.4	10.0	1999	23	I	大	30	2021	監視					定期点検	
47	4168	川原橋	市道水城駅・口無線	通古賀字落合185-4	PCプレテン中空床版橋	20.4	10.5	1993	29	I	中	29	2019	監視					定期点検	
48	2431	下川原橋	市道正尻・川久保線	太宰府市吉松	PCポステンT桁	54.0	10.5	2006	16	I	中	28	2019	監視					定期点検	
49	4165	水城歩道橋	市道水城橋・小柳線	水城1丁目417-8	PCプレテンT桁橋	35.7	2.8	1991	31	I	中	28	2019	監視					定期点検	
50	4167	川久保橋	市道関屋・向佐野線	向佐野字下川久保104-3	PCプレテン床版橋	19.2	12.7	1993	29	I	中	27	2019	監視					定期点検	
51	2427	関屋橋	市道丸山・立明寺線	通古賀3丁目185	PCポステン中空床版橋	28.4	9.0	1990	32	I	中	26	2019	監視					定期点検	



太宰府市 対象橋梁ごとの概ねの次回点検時期および修繕内容・時期または架替え時期 (3/6)

番号	橋梁管理番号	橋梁名	路線名称	所在地	橋種	橋長(m)	幅員(m)	架設年次(西暦)	供用年数(2022年現在)	橋の健全性	社会的影響度	個別条件による点数	最新点検時期	対策内容	備考	対策内容・時期					
																令和5年度(2023)	令和6年度(2024)	令和7年度(2025)	令和8年度(2026)	令和9年度(2027)	
																定期点検	設計	補修工事	架替工事	定期点検	
52	5000	東蓮寺橋	市道親世音寺土地区画整理事業82号線	親世音寺2丁目	PCポステンT桁橋	27.8	4.8	1989	33	I	中	26	2019	監視			定期点検				
53	0070	堀田3号橋	市道関屋・国分寺線	国分字堀田748-1	RCBOXカルバート	3.7	12.8	1977	45	I	中	25	2019	監視			定期点検				
54	0058	御垣野2号橋	市道鶴畑・芝原線	大宰府字御垣野2585-18	RC床版橋	2.7	3.7	1965	57	I	中	25	2021	監視						定期点検	
55	0085	下川原3号橋	市道篠振・土手内線	吉松字下川原77-2	RCBOXカルバート	3.0	7.4	1971	51	I	中	25	2021	監視						定期点検	
56	0114	蓮葉橋	市道都府楼団地2号線	通古賀字蓮葉 842-3	RCBOXカルバート	4.3	14.3	1968	54	I	中	25	2019	監視			定期点検				
57	4163	醍醐橋	市道醍醐橋線	宰府1丁目2248-2	その他(PC)	17.2	2.9	1996	26	I	中	25	2019	監視			定期点検				
58	4664	半田橋	市道半田・久保田線	通古賀3丁目620	PCポステン中空床板橋	28.5	3.8	2006	16	I	中	23	2019	監視			定期点検				
59	0008	熊崎橋	市道北谷・山浦線	北谷字熊崎910-2	RCBOXカルバート	2.8	8.0	1983	39	I	中	22	2021	監視						定期点検	
60	0035	柳ヶ浦1号橋	市道溝尻・高雄線	大宰府字柳ヶ浦3919-15	RCボックスカルバート	2.2	10.5	1979	43	I	中	22	2020	監視					定期点検		
61	0071	宮の前橋	市道坂本・前線	坂本字前線	RC床版橋	3.6	6.0	1975	47	I	中	22	2021	監視						定期点検	
62	4663	カヤノ小橋	市道佐野土地区画整理事業宮ノ本・カヤノ線	大佐野3丁目	PCプレテンスラブ桁橋	16.2	6.8	2001	21	I	中	22	2019	監視			定期点検				
63	0125	長浦2号橋	市道只越・北谷線	北谷字長浦824-5	RC床版橋	4.8	8.8	1985	37	I	中	22	2021	監視						定期点検	
64	2433	八反田橋	市道只越・北谷線	北谷字八反田769-2	PCプレテン床版橋	14.5	8.2	1985	37	I	中	21	2021	監視						定期点検	
65	0042	三条橋	市道三条・原線	太宰府字三条 1375	PCポステンT桁橋	14.5	8.0	1988	34	I	中	21	2020	監視					定期点検		
66	0269	久保田4号橋	市道関屋・正尻線	大字国分 字久保田 294-3	RCボックスカルバート	4.9	14.8	2007	15	I	中	19	2021	監視						定期点検	
67	0005	横枕橋	市道北谷・山浦線	北谷字戸石964-1	RC床版橋	4.1	9.0	1982	40	I	中	19	2020	監視					定期点検		
68	0095	四ツ柄川1号橋	市道水城ヶ丘14号線	水城ヶ丘2丁目 333-1	PCプレテン床版橋	11.2	7.2	1982	40	I	中	19	2021	監視						定期点検	
69	0048	光明寺橋	市道浮殿前・溝尻線	大宰府字馬場1116-3	RC床版橋	2.8	5.3	1994	28	I	中	17	2021	監視						定期点検	
70	0025	谷上橋	市道内山・北谷線	内山字谷上 328-1	PCプレテン床版橋	6.9	7.2	2006	16	I	中	16	2020	監視					定期点検		
71	0028	汐井川橋	市道内山・宝満登山線	内山字地蔵原 672-1	PCプレテン床版橋	8.0	7.2	2005	17	I	中	16	2020	監視					定期点検		
72	0036	柳ヶ浦2号橋	市道高雄中央通線	太宰府字柳ヶ浦 4120-8	RCボックスカルバート	3.5	9.5	2006	16	I	中	16	2020	監視					定期点検		
73	0267	高雄橋	市道家の前・今王線	高雄1丁目	RCBOXカルバート	4.0	11.1	2006	16	I	中	16	2021	監視						定期点検	
74	0244	島本3号橋	市道島本・神ノ前線	吉松字島本382-6	RC床版橋	2.7	5.5	1971	51	I	小	23	2021	監視						定期点検	
75	0017	ソイラ5号橋	市道小畑・ソイラ線	北谷字ソイラ 739-1	RC床版橋	6.7	4.3	1963	59	I	小	23	2021	監視						定期点検	
76	0050	鉾ノ浦橋	市道五条3号線	五条4丁目3155-7	RC床版橋	2.2	3.6	1966	56	I	小	23	2021	監視						定期点検	
77	0116	家の前2号橋	市道池田・牛島線	大宰府字家の前3618-1	RC床版橋	4.5	5.1	1968	54	I	小	23	2020	監視					定期点検		
78	0129	家の前3号橋	市道家の前7号線	高雄1丁目3664-247	RC床版橋	2.2	8.2	1970	52	I	小	23	2021	監視						定期点検	
79	0248	竹ノ越橋	市道国道3号側道2号線	水城1丁目105-1	RC床版橋	2.1	6.2	1965	57	I	小	23	2021	監視						定期点検	

太宰府市 対象橋梁ごとの概ねの次回点検時期および修繕内容・時期または架替え時期（4/6）

番号	橋梁管理番号	橋梁名	路線名称	所在地	橋種	橋長(m)	幅員(m)	架設年次(西暦)	供用年数(2022年現在)	橋の健全性	社会的影響度	個別条件による点数	最新点検時期	対策内容	備考	対策内容・時期				
																令和5年度(2023)	令和6年度(2024)	令和7年度(2025)	令和8年度(2026)	令和9年度(2027)
																定期点検	設計	補修工事	架替工事	定期点検
80	0130	熊崎2号橋	市道北谷・山浦第5支線	北谷字熊崎 910-1	RC床版橋	7.2	6.8	1985	37	I	小	22	2021	監視					定期点検	
81	0040	吉ノ浦橋	市道家の前・江牟田線	大宰府字吉ノ浦4222-38	RCプレテン床版橋	4.6	4.7	1971	51	I	小	20	2020	監視				定期点検		
82	0041	三条2号橋	市道三条・菅谷線	大宰府字三条1324-2	RC床版橋	3.2	1.5	1967	55	I	小	20	2021	監視					定期点検	
83	0065	学院橋	市道学院線	観世音寺字学院229-9	RC床版橋	2.7	4.0	1964	58	I	小	20	2021	監視					定期点検	
84	0086	下川原4号橋	市道高速側道7号線	吉松字下川原82-2	RC床版橋	2.4	4.7	1971	51	I	小	20	2021	監視					定期点検	
85	0088	島本1号橋	市道神ノ前・篠振線	吉松字島本382-5	RC床版橋	2.8	3.7	1971	51	I	小	20	2020	監視				定期点検		
86	0091	室町2号橋	市道黒内・室町4号線	吉松字室町99-16	RC床版橋	2.8	5.7	1971	51	I	小	20	2019	監視			定期点検			
87	0092	室町3号橋	市道室町1号線	吉松字室町105-6	RCBOXカルバート	2.9	9.0	1970	52	I	小	20	2021	監視					定期点検	
88	0093	室町4号橋	市道吉松・室町2号線	吉松字室町 105-4	RC床版橋	5.0	7.7	1970	52	I	小	20	2021	監視					定期点検	
89	0044	浦ノ城2号橋	市道浦ノ城・四方寺線	大宰府字浦ノ城1710-1	RC床版橋	4.5	4.7	1975	47	I	小	20	2020	監視				定期点検		
90	0046	浦ノ城4号橋	市道原・水瓶線	大宰府字原1519	RC床版橋	3.7	3.1	1975	47	I	小	20	2020	監視				定期点検		
91	0049	渡内橋	市道秋山・渡内・溜池線	大宰府字渡内3556-18	RC床版橋	2.2	5.6	1975	47	I	小	20	2020	監視				定期点検		
92	0074	堀田1号橋	市道辻・堀田線	国分字堀田760-1	RC床版橋	2.9	4.5	1978	44	I	小	20	2021	監視					定期点検	
93	0260	八反田3号橋	市道高速側道5号線	水城1丁目 184-6	RC床版橋	5.2	5.3	1981	41	I	小	20	2021	監視					定期点検	
94	4161	岩踏橋	市道連歌屋・岩淵線	太宰府字三条 1367	PCボステン床版橋	14.0	5.4	1978	44	I	小	20	2021	監視					定期点検	
95	4162	浦ノ城橋	市道浦ノ城・四方寺線	太宰府字連歌屋 1255-2	PCプレテン床版橋	14.7	7.2	1977	45	I	小	19	2021	監視					定期点検	
96	0013	ソイラ2号橋	市道川久保・別所線	北谷字ソイラ699-1	RC床版橋	3.3	4.1	1984	38	I	小	19	2020	監視				定期点検		
97	0250	上川久保2号橋	市道佐野土地区画整理事業29号線	向佐野字上神久保179-1	RCBOXカルバート	2.1	12.0	1991	31	I	小	17	2021	監視					定期点検	
98	0009	長浦橋	市道只越・北谷支線	北谷字長浦810	RC床版橋	3.0	5.0	1975	47	I	小	17	2020	監視				定期点検		
99	0021	冷林1号橋	市道北谷・冷林線	大宰府字冷林295	RC床版橋	2.4	3.0	1975	47	I	小	17	2020	監視				定期点検		
100	0022	冷林2号橋	市道三浦・松川線	大宰府字冷林332-2	RC床版橋	2.4	3.4	1975	47	I	小	17	2020	監視				定期点検		
101	0037	家の前1号橋	市道飛鳥台団地1号線	太宰府家の前 3781	RC床版橋	6.5	6.8	1975	47	I	小	17	2021	監視					定期点検	
102	0043	連歌屋橋	市道連歌屋・三浦線	太宰府字連歌屋 1265-1	RC床版橋	14.0	4.4	1977	45	I	小	17	2020	監視				定期点検		
103	0045	浦ノ城3号橋	市道醍醐・水瓶線	大宰府字醍醐2207	RC床版橋	3.0	2.4	1975	47	I	小	17	2020	監視				定期点検		
104	0060	古川1号橋	市道芝原5号線	通古賀字古川355-5	RC床版橋	2.8	3.5	1974	48	I	小	17	2021	監視					定期点検	
105	0072	ヲモナ石橋	市道国分寺・ヲモナ石線	坂本字ヲモナ石378	RC床版橋	4.3	3.7	1975	47	I	小	17	2020	監視				定期点検		
106	0075	堀田2号橋	市道辻・堀田線	国分字堀田758-3	RC床版橋	2.9	5.3	1977	45	I	小	17	2021	監視					定期点検	
107	0078	松倉橋	市道松倉・川添線	国分字松倉553-7	RC床版橋	3.2	5.5	1976	46	I	小	17	2019	監視			定期点検			

太宰府市 対象橋梁ごとの概ねの次回点検時期および修繕内容・時期または架替え時期 (5/6)

番号	橋梁管理番号	橋梁名	路線名称	所在地	橋種	橋長(m)	幅員(m)	架設年次(西暦)	供用年数(2022年現在)	橋の健全性	社会的影響度	個別条件による点数	最新点検時期	対策内容	備考	対策内容・時期				
																令和5年度(2023)	令和6年度(2024)	令和7年度(2025)	令和8年度(2026)	令和9年度(2027)
																定期点検	設計	補修工事	架替工事	定期点検
108	0079	病院橋	市道伝染病院線	国分字松倉	RC床版橋	3.4	4.0	1976	46	I	小	17	2020	監視				定期点検		
109	0100	八反田1号橋	市道四ツ柄・古門畑線	水城字八反田101-1	RC床版橋	4.8	5.2	1978	44	I	小	17	2020	監視				定期点検		
110	0101	八反田2号橋	市道四ツ柄・古門畑線	水城字八反田108-1	RC床版橋	2.5	4.0	1980	42	I	小	17	2020	監視				定期点検		
111	0128	辻1号橋	市道辻8号線	坂本3丁目1566	RC床版橋	2.4	4.9	1978	44	I	小	17	2021	監視					定期点検	
112	0247	四ツ柄橋	市道国道3号側道1号線	水城1丁目 182-2	RCBOXカルバート	4.3	5.4	1980	42	I	小	17	2021	監視					定期点検	
113	0261	八反田4号橋	市道八反田・四ツ柄線	太宰府市水城1丁目	RC床版橋	3.4	3.7	1981	41	I	小	17	2021	監視					定期点検	
114	0054	平野1号橋	市道平野2号線	大宰府字平野2676-11	RC床版橋	3.0	7.7	1982	40	I	小	17	2021	監視					定期点検	
115	0099	四ツ柄川5号橋	市道竹ノ越・四ツ柄線	水城字竹ノ越159-1	RC床版橋	3.1	4.9	1990	32	I	小	17	2020	監視				定期点検		
116	0118	観世音寺2号橋	市道観世音寺土地区画整理事業10号線	観世音寺五反田246-8	RC床版橋	2.2	6.5	1982	40	I	小	17	2021	監視					定期点検	
117	0119	観世音寺3号橋	市道観世音寺土地区画整理事業16号線	観世音寺五反田244-2	RC床版橋	2.2	6.5	1982	40	I	小	17	2021	監視					定期点検	
118	0127	島廻1号橋	市道島廻第2支線	水城字2丁目 662-1	PCプレテン床版橋	6.9	7.6	1985	37	I	小	16	2021	監視					定期点検	
119	0026	宮ノ下1号橋	市道本谷・御供ヤ谷線	内山字地藏原 749-2	PCプレテン床版橋	4.6	5.8	2005	17	I	小	16	2021	監視					定期点検	
120	0007	戸石2号橋	市道只越・小原線	北谷字戸石1002-1	RCBOXカルバート	3.8	7.4	2006	16	I	小	14	2021	監視					定期点検	
121	0268	坂口橋	市道高雄坂口線	高雄2丁目4597-1	RCBOXカルバート	4.0	7.2	2007	15	I	小	14	2021	監視					定期点検	
122	0106	下川久保2号橋	市道下川久保・久郎利線	向佐野字下川久保 11-1	PCプレテン床版橋	13.7	5.2	1994	28	I	小	14	2021	監視					定期点検	
123	0253	佐野橋	市道佐野土地区画整理事業25号線	向佐野 字前田 412-5	PCプレテン床版橋	13.2	7.2	1992	30	I	小	14	2021	監視					定期点検	
124	0003	夕内3号橋	市道只越・山浦線	北谷字夕内1141-1	その他	2.0	3.8	1982	40	I	小	14	2020	監視				定期点検		
125	0061	市の上2号橋	市道都府楼団地52号線	通古賀字市の上587-4	RC床版橋	3.7	4.5	1983	39	I	小	14	2021	監視					定期点検	
126	0063	金山橋	市道水城駅・口無線	通古賀字金山519-1	RC床版橋	4.0	4.8	1991	31	I	小	14	2020	監視				定期点検		
127	0066	保育所橋	市道学校裏線	観世音寺字蔵司442-1	RC床版橋	4.2	6.0	1987	35	I	小	14	2021	監視					定期点検	
128	0076	陣ノ尾1号橋	市道陣ノ尾線	国分字陣ノ尾112	RC床版橋	2.1	6.0	1985	37	I	小	14	2021	監視					定期点検	
129	0097	四ツ柄川3号橋	市道水城ヶ丘14号線	水城ヶ丘3丁目261-5	PCプレテン床版橋	4.0	7.3	1982	40	I	小	14	2021	監視					定期点検	
130	0098	四ツ柄川4号橋	市道四ツ柄・古門畑線	水城字四ツ柄165	RC床版橋	2.8	5.1	1990	32	I	小	14	2021	監視					定期点検	
131	0104	下川久保橋	市道下川久保・原口線	向佐野字原口 513	PCプレテンT桁橋	13.4	5.2	1991	31	I	小	14	2021	監視					定期点検	
132	0117	観世音寺1号橋	市道観世音寺土地区画整理事業15号線	観世音寺五反田251-4	RC床版橋	2.2	6.5	1982	40	I	小	14	2021	監視					定期点検	
133	0120	観世音寺4号橋	市道観世音寺土地区画整理事業17号線	観世音寺五反田243	RC床版橋	2.2	6.5	1982	40	I	小	14	2021	監視					定期点検	
134	0121	観世音寺5号橋	市道観世音寺土地区画整理事業3号線	観世音寺五反田242-1	RC床版橋	2.4	4.8	1982	40	I	小	14	2021	監視					定期点検	
135	0251	上川久保3号橋	市道佐野土地区画整理事業30号線	向佐野字上川久保179-1	RCBOXカルバート	2.2	12.0	1991	31	I	小	14	2021	監視					定期点検	

太宰府市 対象橋梁ごとの概ねの次回点検時期および修繕内容・時期または架替え時期 (6/6)

番号	橋梁管理番号	橋梁名	路線名称	所在地	橋種	橋長(m)	幅員(m)	架設年次(西暦)	供用年数(2022年現在)	橋の健全性	社会的影響度	個別条件による点数	最新点検時期	対策内容	備考	対策内容・時期				
																令和5年度(2023)	令和6年度(2024)	令和7年度(2025)	令和8年度(2026)	令和9年度(2027)
																定期点検	設計	補修工事	架替工事	定期点検
136	0011	イヤノ浦橋	市道宮ノ下・奥小屋線	北谷字イヤノ浦 568-1	RC床版橋	8.5	3.7	2005	17	I	小	14	2021	監視					定期点検	
137	0012	別所橋	市道小野・別所線	北谷字別所 615-2	RC床版橋	7.0	2.0	2005	17	I	小	14	2021	監視					定期点検	
138	0014	ソイラ3号橋	市道村下道線	北谷字宮ノ下 484	RC床版橋	8.5	3.2	2006	16	I	小	14	2020	監視				定期点検		
139	0258	別所2号橋	市道小野・別所線	北谷字別所 524-1	RC床版橋	8.5	3.2	2005	17	I	小	14	2021	監視					定期点検	
140	0031	前田2号橋	市道前田・北谷線	内山字前田 435-1	PCプレテン床版橋	8.0	3.8	2006	16	I	小	13	2021	監視					定期点検	
141	0033	平田橋	市道大門・野田線	内山字平田 505	PCプレテン床版橋	13.0	5.2	2001	21	I	小	12	2020	監視				定期点検		
142	0056	隈野2号橋	市道隈野・榎線	太宰府字隈野2621-2	RC床版橋	2.0	6.2	1993	29	I	小	12	2020	監視				定期点検		
143	0254	下カヤノ橋	市道佐野土地区画整理事業73号線	大佐野 字カヤノ 379-7	PCプレテン床版橋	13.5	7.2	1997	25	I	小	12	2021	監視					定期点検	
144	0255	上カヤノ橋	市道佐野土地区画整理事業76号線	大佐野 字カヤノ 421-1	PCプレテン床版橋	13.1	7.2	1994	28	I	小	12	2021	監視					定期点検	
145	0257	朝日川原小橋	市道高橋口・朝日川原線	太宰府字五条1丁目 2421-3	鋼桁橋	8.0	2.0	2001	21	I	小	12	2021	監視					定期点検	
146	0263	カヤノ大橋	市道佐野土地区画整理事業6号線	大佐野字カヤノ 450	PCプレテン床版橋	13.5	10.0	1997	25	I	小	12	2021	監視					定期点検	
147	0264	長ヶ坪橋	市道佐野土地区画整理事業103号線	大佐野字原口 666-1	PCプレテン床版橋	7.2	7.2	2000	22	I	小	12	2021	監視					定期点検	
148	0265	原口橋	市道佐野土地区画整理事業104号線	大佐野字長ヶ坪 623	PCプレテン床版橋	7.2	7.2	1997	25	I	小	12	2021	監視					定期点検	
149	0001	夕内1号橋	市道只越・障子岳線	北谷字夕内 1137	RC床版橋	8.8	5.2	2005	17	I	小	11	2020	監視				定期点検		
150	0002	夕内2号橋	市道只越・山浦線	北谷字夕内 1142-2	RC床版橋	9.6	4.2	2005	17	I	小	11	2020	監視				定期点検		
151	0006	戸石1号橋	市道戸石線	北谷字戸石 975	RC床版橋	6.5	5.2	2006	16	I	小	11	2021	監視					定期点検	
152	0015	ソイラ4号橋	市道川久保・別所線	北谷字ソイラ 707	RC床版橋	6.5	4.4	2006	16	I	小	11	2020	監視				定期点検		
153	0027	宮ノ下2号橋	市道小山道線	内山字御供や谷 883	PCプレテン床版橋	5.4	4.2	2005	17	I	小	11	2020	監視				定期点検		
154	0030	前田1号橋	市道前田道線	内山字前田407-1	RC床版橋	4.1	5.3	2005	17	I	小	11	2020	監視				定期点検		
155	0032	野田橋	市道平田・野田線	内山字野田448-1	PCプレテン床版橋	12.8	3.7	2006	16	I	小	11	2021	監視					定期点検	
156	0038	今王1号橋	市道下高雄・今王線	大宰府字今王4170-2	RCラーメン橋	2.6	3.9	2006	16	I	小	11	2021	監視					定期点検	
157	0052	月見山2号橋	市道月見山4号線	五条3丁目2751-2	RCBOXカルバート	2.0	33.2	2017	5	I	小	10	2021	監視					定期点検	
158	0270	無名橋1	市道御垣野4号線	朱雀4丁目9	RC床版橋	2.7	6.0	2016	6	I	小	10	2021	監視					定期点検	
159	0271	北谷橋側道橋	市道松川・只越1号線	大宰府字松川 185	PCプレテン床版橋	10.5	6.2	2014	8	I	小	10	2021	監視					定期点検	
160	-	無名橋2	市道辻・鍛冶久線	坂本2丁目10	RC床版橋	3.4	10.3	2019	3	I	小	10	-	監視				定期点検		