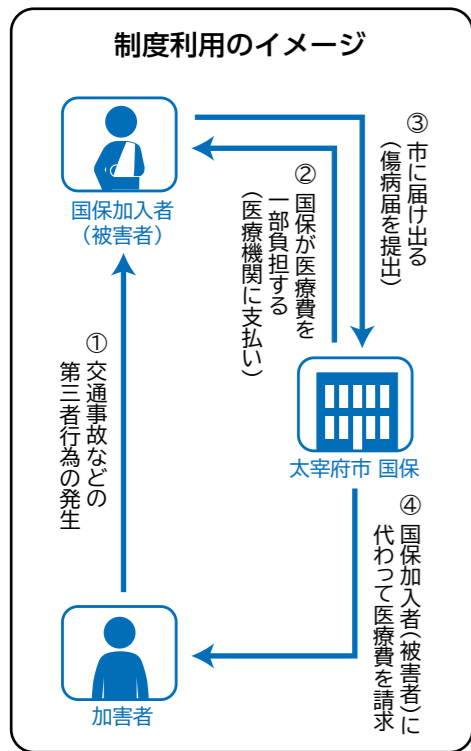


国民健康保険に加入している人へ
交通事故などで負傷したら届け出てください

問い合わせ 国保年金課 国保年金係(☎内線313) ページID:1367



手続き



交通事故やけんか、暴力などの第三者行為で負傷した時、国保の保険証で治療を受けることができます。必ず市へ届け出てください。

加害者が支払うべき医療費を市が立て替えて支払い、後日加害者へ請求します。

届け出が必要な例

- ・ 相手がいる交通事故にあった。
- ・ 他人から暴力を受けた。
- ・ 他人のペットにかまれた。
- ・ 飲食店の食事で食中毒になった。
- ・ 他人の落下物だけがをした。

届け出がされない

加害者への請求を適切に行うことができません。また、加害者が負担すべき医療費を本市が負担するため、将来の国民健康保険税率に影響します。

注意

- ・ 保険証を使う前や示談の前に国保年金課へ連絡してください。
- ・ 交通事故の場合、任意保険に加入している人は保険会社に届け出を代行してもらえます。
- ・ 負傷原因の調査をしています。けがや病気の原因が交通事故などの第三者行為ではないかを確認するため、負傷原因調査書を送付しています。届いた人は回答の協力をお願いします。

電力・ガス・食料品等価格高騰緊急支援給付金を支給します

問い合わせ 生活支援課 生活支援係(☎内線375) ページID:24980



行政

国の電力・ガス・食料品などの価格高騰による負担増への対策により、特に家計への影響が大きい住民税非課税世帯等へ1世帯あたり5万円の現金を支給します。

対象者 次の①②いずれかに該当する世帯主

- ① 住民税非課税世帯
- ② 令和4年9月30日現在、本市の住民基本台帳に記録されている。

・ 同一世帯の全員の令和4年度分の住民税均等割が非課税である。(生活保護世帯や条例で住民税均等割が免除されている世帯も含む)

・ 申請時点で本市の住民基本台帳に記録されている。

・ 予期せず本年1月～12月の収入が減少した。

・ ①と同様の事情が認められる。

※①②ともに世帯全員が住民税均等割が課税されている人に扶養されている場合は対象外です。

支給額 1世帯当たり5万円

※1世帯1回限り。①②の重複受給はできません。

支給手続き

対象者① 市から届く確認書の口座情報などを確認し、必要事項を記入して返送してください。

対象者② 必要書類をホームページでダウンロードまたはコールセンターに請求し、窓口または郵送で申請してください。

提出期限 令和5年1月31日(火) ※当日消印有効

申請に関する問い合わせ

- ・ コールセンター ☎0120(051)312
- ・ 相談窓口 太宰府市役所4階402会議室

※お待たせすることがありますがご了承ください。

マイナポイントの取得を希望する人は
マイナンバーカードの申請をお早めに
問い合わせ 市民課 市民係(☎内線304) ページID:22643



行政

産前産後期間の国民年金保険料が免除されます
問い合わせ 国保年金課国保年金係(☎内線306) 南福岡年金事務所 国民年金課☎(552)6128 ページID:2985



行政

産前産後期間の国民年金保険料の免除を希望する人は、届出が必要です。出産予定日の6カ月前から市役所1階年金窓口で受け付けています。平成31年2月1日以降にすでに出産した人はいつでもできます。

対象者 国民年金第1号被保険者で平成31年2月1日以降に妊娠85日(4カ月)以上で出産した人、出産予定がある人

※死産・流産・早産を含みます。

対象期間 出産(予定)日がある月の前月から4カ月間

例・11月の出産は10月～1月まで免除されます。

※多胎妊娠の場合は出産(予定)日がある月の3カ月前、6カ月間

例・11月の双子出産は8月～1月まで免除されます。

納付済みとして計算されます

産前産後で免除された期間は保険料納付済みとして老齢基礎年金の受給額に反映されます。

※保険料を前納している場合は返金されません。

必要書類 本人確認書類、出産(予定)日が分かる書類

最大2万円分が付与されるマイナポイントの申し込みには、12月末までにマイナンバーカードの申請が必要です。この機会にぜひマイナンバーカードを取得してください。

11月中旬～12月上旬にオンライン申請できる二次元コード付きマイナンバーカード交付申請書が届きます。

詳細はホームページ、広報だざいふ8月号P15に掲載しています。

令和5年度学童保育所の入所申し込みは12月末まで

問い合わせ 保育児童課 児童福祉係(☎内線316) ページID:23285



子育て

受付期間 11月1日(火)～12月28日(水)の午前8時30分～午後5時 ※閉庁日・土曜開庁日を除きます。
受付場所 市役所1階 保育児童課 ※詳細はホームページまたは広報だざいふ10月号に掲載しています。

高齢者の自宅を家庭訪問しています
～高齢者の保健事業と介護予防の
一体的実施事業～
問い合わせ 元気づくり課(保健センター)☎(928)2000

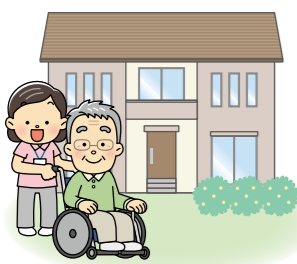


健康

人生100年時代を見据え、高齢者の健康寿命の延伸を目的に家庭訪問をしています。

健康状態チェックアンケートや元気づくり課 高齢者支援課の医療専門職員による訪問で、本人やその家族に健康や介護予防の情報提供やアドバイスを行っています。

対象者 昨年度の後期高齢者医療健康診査を受診していない人のうち、介護サービスを利用していない人など



後期高齢者医療保険加入者の医療費通知は
大切に保管してください

問い合わせ 国保年金課 公費医療係(☎内線305・315)



医療

医療費通知の発送時期

年度	診療月	発送日
令和4年度	令和3年12月～令和4年3月	令和4年7月下旬
	令和4年4月～7月	令和4年11月下旬
	令和4年8月～11月	令和5年2月上旬(予定)
令和5年度	令和4年12月～令和5年3月	令和5年7月下旬(予定)

後期高齢者医療保険加入者の医療費通知は、福岡県後期高齢者医療広域連合から年3回発送しています。

医療費控除の申告手続きで使用できますので、紛失しないように大切に保管してください。

12月診療分の医療費通知は確定申告の時期には届きません。領収証などを紛失しないように大切に保管してください。

医療費通知を紛失した場合は再発行もできますので問い合わせください。

※再発行の場合、通知が届くまで申請から3週間ほどかかる場合があります。例年、確定申告の時期に再発行の申請が集中するため、通常より時間がかかる場合があります。あらかじめご了承ください。

令和5年度任用専門職 会計年度任用職員を募集します

問い合わせ 下記のとおりです
ページID:25273



職 種	①保育士 ②子ども家庭支援員および虐待対応専門員 ③保健師(または看護師) ④保健師 ⑤助産師
任用期間	合格決定～令和6年3月31日までのうち必要な期間(任期の更新あり)
問い合わせ・申し込み	①保育児童課 ぐじょう保育所 ☎(922)6860 子育て支援課 子育て応援係 ☎(919)6001 元気づくり課 子ども発達相談室 ☎(408)9050 ②子育て支援課 子育て応援係 ☎(919)6001 ③生活支援課 保護係 (☎内線326) ④子育て支援課 母子保健係 ☎(555)6781 元気づくり課(保健センター) ☎(928)2000 高齢者支援課 包括支援センター係 ☎(929)3211 ⑤子育て支援課 母子保健係 ☎(555)6781

※給与や勤務条件など、詳しくはホームページを確認してください。

令和5年4月1日から本市で勤務する会計年度任用職員(専門職)の登録を受け付けます。
申込方法 申込書を記入し必要書類を添付して提出してください。
受付期間 随時
選考の流れ 随時、受け付けを終了します。書類選考後、文書または電話で面接試験日をお知らせします。

償却資産(固定資産税)の申告時期です

問い合わせ 税務課 固定資産税係(☎内線333・337)



償却資産の対象となるもの(業種別の例)

共通	パソコン機器、応接セット、看板、舗装路面、駐車場設備など
建設業	ブルドーザー、フォークリフト、大型特殊自動車など
料理飲食業	テーブル、厨房設備、冷蔵庫、カラオケセットなど
小売業	陳列棚、陳列ケース、日よけなど
医(歯科)獣医業	レントゲン装置、手術機器、歯科診療ユニット、調剤機器など
不動産貸付業	門扉、塀、緑化の外構工事、受変電設備など
理容業美容業	理容・美容椅子、洗面設備、サインポールなど
農業	田植機、農業用機器など

※自動車税・軽自動車税対象の乗用車・貨物自動車・自動二輪車などは除きます。
 ※太陽光発電設備は償却資産です。住宅用は受給最大電力が10kW以上で発電している場合、課税対象です。(建材型ソーラーパネルは除く)
 ※償却資産に増減がない場合も申告が必要です。

調査に協力してください
 適正・公平な課税のため、固定資産の保有状況の現地調査、固定資産台帳の郵送による簡易調査を行うことがあります。

償却資産とは個人または法人で工場や商店、アパート、駐車場などを経営している人がその事業のために用いる構築物や機械および装置、工具、器具・備品などです。
申告が必要な人 令和5年1月1日現在、次に該当する人
 ・市内で事業を営んでいる個人または法人
 ・市内で事業は営んでいないが、事業用の償却資産を貸し付けている個人または法人
申告受付期間 令和5年1月4日(水)～31日(火)
申告方法 毎年申告している人へ12月に案内が郵送されます。新たに申告が必要な場合や案内が届かない場合は連絡してください。

年末特別警戒を行います

問い合わせ 防災安全課 防災対策係(☎内線519)



年末は火災が発生しやすい季節です。太宰府市消防団では、警備体制強化と皆さんの防火意識の高揚を図るため、年末特別警戒と巡回広報を行います。
 火の取り扱いには十分注意してください。
実施期間 12月28日(水)～30日(金)
実施場所 各消防団格納庫を拠点に市内各所



宝くじ助成金で消防団の活動服を購入しました

問い合わせ 防災安全課 防災対策係(☎内線519)



災害時の消防団員の安全性の強化や機能性の向上を目的に、宝くじ助成金(地域防災組織育成助成事業)を活用し、市消防団の活動服(70着)を購入しました。


戦没者などの遺族の皆さんは 第十一回特別弔慰金の請求をお忘れなく

問い合わせ・提出先 福祉課 福祉政策係(☎内線363) ページID:2670



順位	支給対象者
1	令和2年4月1日までに戦傷病者戦没者遺族等援護法による弔慰金の受給権を取得した人
2	戦没者などの子
3	戦没者などの①父母②孫③祖父母④兄弟姉妹 ※戦没者などの死亡当時、生計関係があったことなどの要件を満たしているかどうかで、順番が入り替わります。
4	上記1～3以外の戦没者などの三親等内の親族 ※戦没者などの死亡時まで引き続き1年以上の生計関係があった人に限ります。

※上記の順位の1から優先に、遺族1人

支給内容 額面25万円、5年償還の記名国債
必要書類 ①印鑑②請求者の戸籍抄本③本人確認書類(顔写真がないものは2点)
 ※第十回以前の支給を受けた人の場合です。
 ※その他に書類が必要な場合があります。
 ※様式は提出先でもらえます。
請求期限 令和5年3月31日(金)
 ※過ぎると請求できません。

支給要件
 ・令和2年4月1日時点で恩給法による公務扶助料や戦傷病者戦没者遺族等援護法による遺族年金などを受ける人がいないこと。
 ・戦没者などの死亡当時に生まれていないこと。
 ※子は戦没者などの死亡当時の胎児も含まれます。

男女共同参画市民フォーラムを開催します

問い合わせ 人権政策課 男女共同参画推進係(☎内線542) ページID:24928



開催日時 12月3日(土)午後2時～3時45分(午後1時30分開場)
開催場所 プラム・カルコアホール
 太宰府(中央公民館)市民ホール
講演テーマ LGBTを理解する～日本社会の中でマイノリティであること～
講師 東小雪さん(公認心理師)・LGBTアクティビスト(元タカラジェンヌ)



入場料 無料
申し込み 不要
託児 無料。2歳児～就学前までの幼児が対象。前日までに予約してください。
 ※手話通訳・要約筆記あり
 ※公共交通機関の利用に協力をお願いします。

入札参加資格申請の追加受付を行います

問い合わせ 管財課 契約係(☎内線504) ページID:24804



市が発注する建設工事部門、コンサルタント部門、物品・役務部門の入札参加資格審査申請の追加受付を行います。
受付期間 12月12日(月)～令和5年1月31日(火)
受付方法 郵便または信書(宅配便など)に限る。
申請用紙 12月1日(木)～ホームページに掲載します。ダウンロードしてください。
入札参加資格有効期間 ※インターネットを利用できない場合は相談してください。
 令和5年4月1日～令和6年3月31日

3年ぶりにライトアップin令和の都を開催します

問い合わせ 観光推進課 観光推進係(☎内線483)



イベント



コロナ禍で開催を中止していた「ライトアップin令和の都」を3年ぶりに観世音寺で開催します。

観世音寺には国の重要文化財指定の仏像などがあり、「古代日本の『西の都』〜東アジアとの交流拠点〜」の一つとして認定されています。

やわらかな光が講堂などを照らし、太宰府の夜を幻想的に彩ります。

開催日時 12月31日(土)
午後5時頃〜翌朝3時頃

開催場所 観世音寺

※天候などにより中止・時間変更の場合があります。

※交通混雑が予想されますので公共の交通機関を利用してください。

プラム・カルコア太宰府 ホールイベントアシスト事業採択企画開催のお知らせ

アシスト事業に関する問い合わせ 文化学習課 文化学習係☎(921)2101
ページID:①25336②25337



イベント

①太宰府ダンスフェスティバル

ベリーダンスを中心に、総勢15チームが太宰府に集結し、フラ、日舞、キッズダンスなどを披露します。

開催日時 令和5年1月29日(日)

午前11時開演(午前10時30分開場)

開催場所 プラム・カルコア太宰府(中央公民館市民ホール)

出演者

- ① Oriental Jewel
- ② 太宰府まほろば衆
- ③ BRIDGE KIDS (boys group class)
- ④ BRIDGE KIDS (girls group class)
- ⑤ Studio ART FUSION
- ⑥ Bellys & Ai ベリーダンス
- ⑦ ジブシーダンス教室 ArtTurn
- ⑧ Haruhi Graceful Bellydance
- ⑨ Hula Anela Hana
- ⑩ ウクレレサークル ウルプア
- ⑪ ナニフラスタジオ九州太宰府チーム
- ⑫ UD DANCE SCHOOL 福岡
- ⑬ 喜春会(日本舞踊、泉流)
- ⑭ チアダンスチーム
- ⑮ もことの& Rahic Alhubb

司会者 おちよ

入場料 2千円(一般)、500円(高校生以下)、小学生以下無料【全席自由】

チケット販売開始日 12月1日(木)10時

チケット販売場所 プラム・カルコア太宰府、太宰府ダンスフェスティバル実行委員会

問い合わせ

太宰府ダンスフェスティバル実行委員会(檜崎)

☎090(3669)0317

✉w.you.moko.n@gmail.com



②MISTURAR LIVE 梅の花見月コンサート〜春の魔法に包まれて〜

フルート、クラリネット、マンドリン、マンドロンチェロ、ギター。極めて稀な組み合わせの五重奏が会場を包みこみます。ミストラルが心を込めてお届けする日常を忘れるこの時を体感してください。

開催日時 令和5年2月19日(日)

午後2時開演(午後1時30分開場)

開催場所 プラム・カルコア太宰府(中央公民館市民ホール)

出演者 東洋一郎、有馬信一、浅井雅子、草場直子、齋藤未友妃

ナビゲーター 北嶋ちひろ、桜川京子

演奏曲 プリンク!プリンク!プリンク!
ク!、剣の舞、G線上のアリアほか

入場料 1千500円(当日券2千円)【全席自由】

チケット販売開始日 12月8日(木)10時

チケット販売場所 プラム・カルコア太宰府、eプラス、ミストラル

問い合わせ ミストラル(浅井)
☎090(5947)7808
✉cl.masamiasai@gmail.com



注意事項 ・新型コロナウイルス感染症の拡大により中止、変更の場合があります。
・入場時は手指消毒や検温、名前や住所の記入などの感染症対策に協力をお願いします。