

相談

名称	日時	場所	相談員	内容	料金・予約	問い合わせ
行政相談所	2/5(金) 10:00~15:00	総合福祉センター	行政相談委員	行政に対する意見、苦情、要望などを聞き、行政の改善に役立てます。	無料、不要	総務省九州管区 行政評価局 ☎(431)7081
司法書士による 無料法律相談	1/9(土) 10:00~13:00	いきいき情報センター2階 208号室	司法書士	遺言・相続、不動産・法人登記、多重債務、悪徳商法、成年後見、裁判手続きなど(相談時間は30分間)	無料、要予約 (平日10:00~ ~16:00)	福岡県司法書士会 福岡南総合 相談センター ☎(918)5264
弁護士による 無料法律相談	1/21(木) 13:00~16:00	福岡法務局筑紫支局 1階会議室	弁護士	経済的弱者のための法律相談(資産基準あり)	無料・要予約 (随時電話受付) 先着6人	法テラス福岡 ☎050(3383)5502
筑紫地区 定例人権 (悩みごと)相談	1/5(火)	春日市役所	各市の 人権擁護委員	差別、いじめ、暴力、虐待、名誉毀損、家庭内および近隣のめんど、セクハラ、ストーカーなどの人権問題や悩みごとの相談に応じます。 ひとりで悩まずに人権擁護委員に相談してみませんか。	無料・不要	春日市人権男女共同参画課 ☎(584)1201
	1/7(木)	大野城市総合福祉センター				大野城市人権男女共同参画課 ☎(580)1840
	1/8(金)	太宰府市役所				太宰府市人権政策課 ☎(921)2121
	1/13(水)	二日市東コミュニティセンター				筑紫野市人権政策・男女共同参画課 ☎(923)1111
	1/14(木)	博多南駅ビル				那珂川市人権政策課 ☎(953)2211
	時間は 10:00~15:00	※日時・場所は変更になる場合がありますので、事前に各市に問い合わせください。				福岡法務局筑紫支局 ☎(922)2881
行政書士による 無料相談会	1/15(金) 14:00~16:00	太宰府市商工会館2階会議室	行政書士	遺言、相続、成年後見、悪質商法対策、公正証書、創業手続、営業許可など	無料、不要	太宰府市商工会 ☎(922)4345
成年後見制度に関する相談窓口 「あんしん相談」	1/21(木) 13:00~16:00	総合福祉センター	弁護士	成年後見制度などに関する相談(相談時間は1時間)	無料、要予約、 電話相談可	太宰府市 社会福祉協議会 ☎(923)3230
暮らしの悩み 無料相談会	1/10(日) 14:00~16:00	いきいき情報センター2階 203号室	行政書士	遺言書の作り方、相続手続きの方法と成年後見制度など高齢者のいろいろな悩み	無料・不要	ちくしふれあいライフ サポート古杉昂一 ☎(928)0408
うめざろん相談会 ~NPO法人編~	1/12(火) 14:00~16:00	いきいき情報センター2階 NPO・ボランティア支援センター 「うめざろん」内	古杉昂一(行政書士、うめざろんコーディネーター)	前半はNPO法人に関する説明会、後半はNPO法人の設立・運営など相談会	無料・不要	太宰府市NPO・ボランティア支援センター 「うめざろん」 ☎(918)3633 ☎(918)3644
休日(土曜日) 無料公証相談	1/16(土) 9:00~17:00	筑紫公証役場 (都府楼南5-5-13)	公証人	公正証書による遺言、任意後見契約など各種契約の相談	無料、要予約	筑紫公証役場 ☎(925)9755 http://www.chikushi-kosho.com
ひとり親サポート センター相談	1/6(水)、2/3(水) 13:00~15:00 1/13(水)・27(水) 18:30~20:30	ひとり親サポートセンター (春日市原町3-1-7クローバープラザ6階) (平日9:00~17:00、毎週土曜日と 第1・第3日曜日は9:00~16:00) ☎(584)3931	弁護士	離婚前の相談、養育費の取り決めや履行確保、遺産相続、金銭の貸借などの生活上の問題	無料、要予約 (相談日の 前日までに)	福岡県ひとり親 サポートセンター ☎(584)3931
有資格者による 就労相談	月~土曜日 (祝日を除く) 10:00~17:00	福岡若者サポートステーション (福岡市中央区天神1-4-2 エルガーラオフィス11階・12階)	公認心理師、 精神保健福祉士、キャリア コンサルタント	働くことや自立について悩んでいる15~49歳までの人の就労相談	無料、要予約 (月~金曜)	福岡若者サポート ステーション ☎(739)3405 ☎(739)3408
全国一斉生活 保護相談会 ~あなたの 生活は大丈夫? 我慢しないで~	1/24(日) 10:00~16:00	電話相談 ☎0120(052)088	司法書士	生活保護に関する相談	無料、不要	福岡県司法書士協議会 全国青年司法書士協議会 ☎093(282)2615
思春期精神保健 福祉相談	1/14(木) 2/4(木) 13:00~15:00	福岡県筑紫総合庁舎1階 第2相談室 (大野城市白木原3-5-25)	専門の医師	学校を長く休んでいる、家に引きこもっているなど思春期に関する相談 不安を抱える本人・家族の人は、一人で悩まずに相談してみませんか。	無料、要予約	筑紫保健福祉 環境事務所 精神保健係 ☎(513)5585

問い合わせは各問い合わせ先へ

期日、期間、開催日
 定員、定数
 講師
 料金、費用
 託児
 持ち参るもの
 休館(所)日
 場所
 申し込み
 締切
 対象、資格
 内容
 主催

◆DV相談
(全て祝日、年末年始を除く)

○ちくし女性ホットライン ☎(513)7335
月・水・木・金曜日 正午~午後7時/土曜日 午前10時~午後5時
○男性DV被害者のための相談ホットライン ☎(571)1462
水・木曜日 午後5時~8時/金曜日 正午~午後4時

相談

問い合わせは各問い合わせ先へ

新型コロナウイルス感染症の影響により、各種イベントが中止や延期されることがありますので、お出掛けの時は主催者などに確認ください。

お知らせ

うめさろん展示イベント
市民活動団体の活動紹介
パネル展示

太宰府市内で活動しているNPOやボランティア団体の活動をパネルで紹介いたします。いろいろな分野でたくさんの方々が活躍している様子を、ぜひ見に来ませんか。

令和3年1月22日(金)～29日(金) 所いきいき情報センター市民ギャラリー 太宰府市NPO・ボランティア支援センター「うめさろん」(918)3633

博多座市民半額観劇会
藤山直美特別公演
〈藤山直美没後三十年喜劇特別公演〉

期①令和3年3月3日(水)午前

ジャパン・ライブエール・プロジェクトinふくおか
“Again! Again!
(アゲイン アゲイン)”

世界で活躍する作家・演出家の羊屋白玉(指輪ホテル)が、「だざいふ遊園地」で、「こどもとおとなのあいだのじかん」をテーマに、地元の出演者とともに創作し上演します。

日 時: 令和3年1月16日(土)、17日(日) 午後1時開演
場 所: だざいふ遊園地
料 金: 無料(別途入園料等必要)
定 員: 各40名(先着順、要事前申込)
申し込み: アートマネジメントセンター 福岡 (752)8880

古都大宰府保存協会
からのお知らせ

①大宰府政庁跡周辺散策
令和3年1月10日(日)午前10時～正午
②水城堤散策
1月17日(日)午前10時～正午

水城館、東門礎石、大堤之碑、瓦窯跡、木樋跡、衣掛天満宮、姿見池、展望台、水城館無料展示館

共通
甲・園(公財) 古都大宰府保存協会 下81-0101 太宰府市観世音寺4-6-1 (大宰府展示館内)

11時、②3日(水)午後3時、③4日(木)午前11時、④6日(土)午後3時、⑤10日(水)午後3時、⑥11日(木)午前11時、⑦16日(火)午前11時、⑧16日(火)午後3時 博多座 福岡市博多区下川端町2-1 定員各50人(応募者多数の場合抽選) A席5千500円(通常1万1千円) および手数料400円(1枚の場合) または700円(2枚の場合) 出演者 藤山直美ほか



申込方法 希望日時(一通1公演・参加人数(2人まで)・郵便番号・住所・氏名・年齢・電話番号を記入のうえ、ハガキにて〒810-8799 日本郵便(株)福岡中央郵便局留 市民半額会宛 1月15日(金) 当選ハガキ発送日 1月22日(金) 福岡日本演劇興行協会 市民半額会事務局 (751)8258

友好都市・大分県
中津市からのお知らせ
発掘された日本列島
新発見考古速報2020

令和元年11月1日に開館した中津市歴史博物館。開館1周年記念特別展として「発掘された日本列島2020」を開催します。本展は文化庁主催の全国巡回展で中津が西日本唯一の会場です。考古遺物の優品が全国から中津市歴史博物館に集結します!

期令和3年1月16日(土)～2月21日(日) 午前9時～午後5時(入館は午後4時30分まで、休館日毎週月曜日) 一般500円(中学生以下無料) 団体300円(20人以上) 中津市歴史博物館 〒871-0057 大分県中津市1290番地(三ノ丁) ☎0979(23)8615 0979(23)8615 http://nakakaku.jp



令和3年度
福岡県農業大学校
研修生募集

福岡県農業大学校では、本県農業を担う農業者の育成・確保を図るため、短期間で技術習得研修をする研修科を開設し、令和3年度の研修生を募集しています。

募集する科 研修科(野菜、花き) 定20人程度 福岡県内で就農を志す人、就農して間もない農業者および品目転換を志す農業者 研修開始期 令和3年4月 研修期間 6カ月以上1年以内 申込受付期間 1月4日(月)～2月3日(水) 面接試験日 2月24日(水) 研修生の決定 3月3日(水) 申込方法 ホームページを確認してください。 www.fuknodai.jp/ 甲・園福岡県農業大学校 (025)9129もしくは福岡県農林水産部経営技術支援課後継人材育成室 (643)3495

募集
太宰府短歌会へのお誘い

日々の中での喜怒哀楽を5・7・5・7・7の31文字で表現してみませんか。初めての人、興味ある人は見学だけでもしてみませんか。 期 第1日曜日の午後1時30分～4時 所 いきいき情報センター1203号室 月会費750円 甲・園 託摩典子 (080)1548

問い合わせは各問い合わせ先へ

期 期日、期間、開催日 時 時間 開館所 時間 休館所 日 所 場所 期 対象、資格 甲 申し込み 期 締切 甲 問い合わせ 甲 主催

期 期日、期間、開催日 時 時間 開館所 時間 休館所 日 所 場所 期 対象、資格 甲 申し込み 期 締切 甲 問い合わせ 甲 主催

高山泌尿器科五条クリニック
新年ごあいさつ
明けましておめでとうございます。本年も宜しくお願い申し上げます。

おしっこが **近い** **出ない** **漏れる** などの悩み ご相談ください
月曜午後は「女性医師」による診察もしております

受付時間	月	火	水	木	金	土	日・祝
8:45~12:30	●	●	●	●	●	●	×
13:45~16:30	★	●	●	×	●	×	×

★印=女性医師による診察です。
休診 木・土午後、日祝日
〒818-0125 太宰府市五条1丁目18-35
092-919-4511

院長 **結城 康平**
ゆうき こうへい
出身地:太宰府市
学歴 九州大学医学部医学科卒業
資格 日本泌尿器科学会専門医・指導医

脳がわらって、腸がよるこぶ
グッドライフ健康講座
腸の力を知って、イキイキ健康家族に。

要予約 参加無料

「脳と腸と健康」を考える
日時 2021年2月10日(水) ※10分前までに会場へ
午前の部/10:00~11:30 午後の部/14:00~15:30
会場 太宰府市いきいき情報センター 太宰府市五条3丁目1-1

お電話でお申し込みください
0120-850-226
※オペレーターに申込みコード「D6」とお伝えください。平日9:00~17:00(土日祝日を除く)
主催/(株)ビーアンドエス・コーポレーション 〒102-0073 東京都千代田区九段北4-1-28

新型コロナウイルス感染防止のため、講師・スタッフともに「新しい生活様式」(マスク着用など)を基本とした開催にとめます。アルコール消毒・予備マスクをご用意しております。
勧誘や製品販売は一切ありません。お気軽にご参加ください。

◆一般(心配ごと・悩みごと)相談 毎週水・金曜日(第5週を除く) 午前10時~午後3時 総合福祉センター ☎(923)3230
◆消費生活相談 毎週月~金曜日 午前9時30分~午後4時(昼休みは除く) 市役所2階消費生活相談室 ☎内線348
◆家庭児童相談 毎週月~金曜日 午前8時30分~午後5時 子育て支援センター内家庭児童相談室 ☎(924)0084
◆年金相談 毎週月~金曜日 午前8時30分~午後4時30分 国保年金課国保年金係 ☎内線306

令和3年度 福岡障害者職業能力 開発校 障がいのある 人の職業訓練生募集

足機械CAD科・プログラム設計科・商業デザイン科・OA事務科・総合実務は各20人、流通ビジネス科は25人、流通ビジネス科音声パソコンコースは5人、職域開発科令和3年度新設は10人(訓練期間1年間)(※ただしプログラム設計科は2年間、職域開発科は6カ月間) 障がい、知的障がい、発達障がい、高次脳機能障がい、難病などのある人(手帳の有無を問わない) 応募期間 令和3年1月28日(木)まで 福岡障害者職業能力開発校 ☎093(741)5431 FAX 093(741)1340 または、お近くのハローワーク(公共職業安定所)

講座・教室

NPO・ボランティア 支援センター うめさろん講座 「会議のすすめ方」

団体や組織では、会議や打ち合わせをする場面はなかなか多いものですが、「時間がかり過ぎる」「発言がしにくい」など、会議のすすめ方に課題を感じることはありませんか?
この講座では、より良い会議にするために心がけるポイントについて学びます。

開 令和3年1月26日(火)午後2時~4時

令和3年度 福岡県立福岡聴覚 特別支援学校幼稚部 入学者募集

開 令和3年4月2日~平成30年1月28日(木)まで

ひとり親家庭のための パソコン入門講座

開 令和3年2月18日(木)、19日(金)、22日(月)の午後1時~5時
所 クローバープラザ研修室ほか
料 無料
定 20人(定員を超えた場合書類選考、応募者少数時は中止の場合有)
受 講 資格 県内(福岡市北九州市を除く)に住んでいる母子家庭の母、

父子家庭の父またはかつて母子家庭であった寡婦で、講習会の全日程に出席でき、講習会終了後、アンケートに協力できる人
開 2月1日(月)必着
有 事前予約制、1歳以上就学前まで
申 福岡市保育児童課か県保健福祉環境事務所社会福祉課に備え付けの申込書(ホームページからもダウンロード可)に記入し、郵便かファクス
申 福岡県ひとり

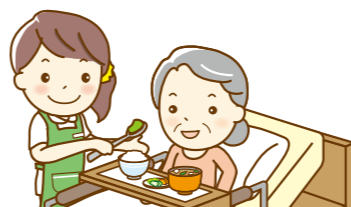
親サポートセンター ☎816-0804
春日市原町3-1-7 クローバープラザ6階(受け箱11号) ☎(584)3931 FAX(584)3923 <http://www.fukuoka-kenboren.jp/>



「老いとぼけの世界に ついて」認知症を考える 市民講座II

身近に認知症の人が出た場合、あなたはどうか受け止め行動しますか? 講師の村瀬先生は長年の介護の経験から、薬漬けにならない人間性を重視した「安心してほける世界」を追求しています。

開 令和3年1月24日(日)午後1時30分~3時30分
所 1階会議室・研修室
料 無料
定 先着50人(要事前予約)
申 村瀬孝生さん(「よりよいの森」施設長) 申 福岡NPO法人福岡あんしん生活ネット 森口忠彦 ☎090-7388-4555 humanspace0120@gmail.com



太宰府講演会

開 令和3年1月16日(土)午後2時~3時
所 いきいき情報センター210
テマ 「古墳時代の太宰府」近年の発掘を中心に「関中村茂央さん(太宰府市文化財課) 500円(会員100円) 太宰府を語る会 木村 ☎090-1346-7666

きゅうはく通信 125

九州国立博物館 総務課 坂口健(市職員)

うつくしき慈悲のほとけの姿をこの目で

奈良県斑鳩町にある中宮寺は、飛鳥時代の7世紀前半に創建された、聖徳太子にゆかりの深い寺院です。令和3年1月26日(火)に開幕する特別展「奈良・中宮寺の国宝」では、本尊の国宝「菩薩半跏思惟像(伝如意輪観音)」をはじめとする名品を展示します。

台座に腰かけて左膝に右足をのせ(半跏)、右手を頬にあてて思索する(思惟)「半跏思惟像」は、日本では飛鳥時代に流行した仏像です。この様式はインドから中国・朝鮮を経由して日本へと伝わったもので、日本では弥勒菩薩を表していたらしく、中宮寺本尊も当初は弥勒菩薩像として制作されたと考えられています。

仏教では、釈迦の死後は次第に仏法が失われて世が乱れるが、56億7千万年後の遠い未来、弥勒がこの世に現れて人々を救済するとされています。中宮寺本尊の深い思索の表情は、明治のお雇い外国人フェノロサが「キリスト教徒でもこの愛すべき微笑の前には頭をさげざるをえない」と激賞するなど、日本仏教美術の傑作として人々を魅了し続けています。

なお、この展示会は新型コロナウイルス感染症予防のため、**全てのお客様が事前にオンラインでの来場日時の予約・購入が必要**です。詳しくは九州国立博物館ホームページや、市内公共施設に配架しているチラシをご覧ください。



特別展「奈良・中宮寺の国宝」チラシ

1月の展示情報

<特別展(3階特別展示室)>

- 奈良 中宮寺の国宝
会期: 令和3年1月26日(火)~3月21日(日)

<特集展示(4階文化交流展示室)>

- 九州国立博物館開館15周年記念特集展示
織物に魅せられて - 加賀前田家伝来の名物裂 -
会期: 開催中~1月24日(日)
- 新春特別公開 徳川美術館所蔵 国宝 初音の調度
会期: 1月1日(金・祝)~1月24日(日)

年末は12月23日(水)まで、年始は1月1日(金)から開館!

(有料広告)

(有料広告)

「広報だざいふ」に広告を掲載してPRしませんか? サービス・集客
広報誌広告ならではの **メリット** 地域に根ざした情報発信 太宰府市での知名度向上 自治体発行の信頼度の高い広報媒体
お問い合わせ ☎092-716-1401 株式会社ホープ

西日本典礼 株式会社ラック 経済産業大臣許可第8002号
お葬式に参列できない方へ... WEB葬式(葬儀中継)配信無料!
家族葬 を考えている方に選ばれているプラン
安心して会館が利用できるように、館内をアルコール消毒、次亜塩素酸消毒等
コロナウイルス予防対策を実施しています。 今すぐ資料請求!
24時間365日受付 ☎0120-486-956 西日本典礼

「広報だざいふ」 有料広告募集!

広告掲載を希望される事業者の皆様は、下記広告代理店までお問い合わせください。
お問い合わせ・お申し込みは... (株)ホープ ☎(716)1404

市役所や中央公民館などの公共施設へはコミュニティバス「まほろば号」をご利用ください。
問い合わせ 地域コミュニティ課 (☎内線539)

1月の水道修理事業

期間(曜日)	修理当番業者	電話番号	
		昼	夜間
1日(金)	(有)美建工業	☎(922)3579	☎080(3215)8291
2日(土)	(有)太成興業	☎(921)3239	
3日(日)	(株)筑紫商会	☎(921)1155	☎080(4122)2438
4日(月)	(株)三機産業	☎(923)1414	☎090(9602)7238
5日(火)	(株)カワキタ	☎(923)2569	
6日(水)~10日(日)	中央設備(株)	☎(923)1144	
11日(月)~20日(水)	(有)美建工業	☎(922)3579	☎(924)1527
21日(木)~31日(日)	(株)三機産業	☎(923)1414	☎090(9602)7238

市人口の動き		市内の交通事故		
人口	71,959人 (-59)	10月分	R2累計	R1累計比
男	34,503人 (-19)	発生件数	32	267
女	37,456人 (-40)	死者	1	2
世帯数	32,247世帯 (-16)	傷者	38	352
				-118

毎月第2・4土曜 窓口サービス実施中

今日は9日(土)・23日(土)の午前9時から正午まで開庁します。



- ※業務内容によっては取り扱いできないものもあります。
- 取扱業務・問い合わせ
 - 住民票の写し、印鑑証明、戸籍の記録事項証明等 市民課 (☎内線304)
 - 所得証明、課税証明等 税務課 (☎内線330)

マイナンバー個人番号カードの受け取りが可能です
令和3年1月10日(日)午前9時~正午 市民課窓口にて(☎内線303)

こころの相談

内容:こころの悩みや不安の相談を精神科医師がお受けします。
日程:第4水曜日(7月のみ第5水曜日) ①13:00~②13:40~③14:20~
場所:保健センター ※前日までに要予約
問い合わせ:元気づくり課(保健センター) ☎(928)2000

今月の納期

※納付は便利な口座振替をご利用ください。

- 固定資産税・都市計画税・・・4期
- 国民健康保険税……………7期
- 介護保険料……………7期
- 後期高齢者医療保険料……6期

※年末の金融機関の休みのため、納期限は12月25日(金)になります。

お知らせカレンダー 1月

1	金	(環)ごみ収集休み
2	土	(環)ごみ収集休み
3	日	(環)ごみ収集休み
6	水	(保)3歳児健診(平成29年11/24~12/17生まれ)
7	木	(高)すこやか運動教室(初級編ケアピクス、65歳~69歳、とびうめアリーナ)13:30~14:30(受付13:00~13:30) (高)すこやか運動教室(中級編パラディソ体操、70~74歳、とびうめアリーナ)15:00~16:00(受付14:20~14:50)
8	金	(高)すこやか相談(要予約、健康、口腔、栄養)(9:30~12:00) (高)すこやか運動教室(中級編パラディソ体操、75歳~79歳、いきいき情報センター)13:30~14:30(受付13:00~13:30) (高)すこやか運動教室(初級編ケアピクス、80歳以上、いきいき情報センター)15:00~16:00(受付14:20~14:50) (保)すこやか相談(要予約、健康栄養相談)(9:30~11:00)
12	火	(保)乳幼児健康相談(要予約)
14	木	(高)すこやか運動教室(初級編ケアピクス、75歳~79歳、とびうめアリーナ)13:30~14:30(受付13:00~13:30) (高)すこやか運動教室(中級編パラディソ体操、80歳以上、とびうめアリーナ)15:00~16:00(受付14:20~14:50)
15	金	(高)すこやか運動教室(中級編パラディソ体操、70歳~74歳、いきいき情報センター)13:30~14:30(受付13:00~13:30) (高)すこやか運動教室(初級編ケアピクス、65歳~69歳、いきいき情報センター)15:00~16:00(受付14:20~14:50) (保)ピッカピッカ歯科教室(要予約)10:30~12:00、13:30~15:00(受付10:15~10:30、13:15~13:30)
16	土	(保)マタニティクラス(要予約)14:00~16:00(受付13:45~14:00)

問い合わせ
(保)→元気づくり課(保健センター) ☎(928)2000
(高)→高齢者支援課(高齢者支援係) ☎(929)3210
(環)→環境課(ごみ減量推進係) ☎内線362

17	日	(環)環境美化センター日曜開放(9:00~12:00)
18	月	(高)男性のためのすこやか運動教室(65歳~74歳、いきいき情報センター)13:30~14:20(受付13:00~13:30) (高)男性のためのすこやか運動教室(75歳以上、いきいき情報センター)14:30~15:20(受付14:00~14:30)
21	木	(高)すこやか運動教室(初級編ケアピクス、70歳~74歳、とびうめアリーナ)13:30~14:30(受付13:00~13:30) (高)すこやか運動教室(中級編パラディソ体操、65歳~69歳、とびうめアリーナ)15:00~16:00(受付14:20~14:50)
22	金	(高)すこやか運動教室(中級編パラディソ体操、80歳以上、いきいき情報センター)13:30~14:30(受付13:00~13:30) (高)すこやか運動教室(初級編ケアピクス、75歳~79歳、いきいき情報センター)15:00~16:00(受付14:20~14:50)
24	日	(保)マタニティクッキング(要予約)10:00~12:00(受付9:45~10:00)
25	月	(高)男性のためのすこやか運動教室(75歳以上、いきいき情報センター)13:30~14:20(受付13:00~13:30) (高)男性のためのすこやか運動教室(65歳~74歳、いきいき情報センター)14:30~15:20(受付14:00~14:30)
26	火	(保)3歳児健診(平成29年12/18~平成30年1/4生まれ)
28	木	(高)すこやか運動教室(初級編ケアピクス、80歳以上、とびうめアリーナ)13:30~14:30(受付13:00~13:30) (高)すこやか運動教室(中級編パラディソ体操、75歳~79歳、とびうめアリーナ)15:00~16:00(受付14:20~14:50) (保)すこやか相談(要予約、健康栄養相談)(13:30~15:30)
29	金	(保)モグモグカミカミ離乳食教室(要予約)14:00~16:00(受付13:45~14:00)

新型コロナウイルス感染症を疑ったときの医療機関のかかり方

熱、咳などの症状で受診する前に必ず電話で相談してください。
①まずはかかりつけ医へ
②かかりつけ医のいない人は、お近くの医療機関(注)へ
③迷った場合には、次にお問い合わせください
筑紫保健福祉環境事務所(受診・相談センター)
☎昼間:(707)0524 夜間休日:(643)3288

※注…福岡徳洲会病院、福岡大学筑紫病院、済生会二日市病院、自衛隊福岡病院は除く
※小児で感染者との接触が疑われる場合、必ずかかりつけ医に事前連絡し指示を受けてください。
※筑紫保健福祉環境事務所、筑紫医師会のホームページをご覧ください。

休日在宅当番医

期日	科目	病医院名	所在地	電話番号
1/1(金)	内科1次	クリニックみらい	筑紫野市美咲1023-2	☎(926)1100
	内科2次	福岡徳洲会病院	春日市須玖北4-5	☎(573)6622
	外科1次	福岡徳洲会病院	春日市須玖北4-5	☎(573)6622
	外科2次	福岡徳洲会病院	春日市須玖北4-5	☎(573)6622
1/2(土)	産婦人科	まなべ産婦人科医院	大野城市雑餉隈1-7-17	☎(571)4307
	内科1次	馬場内科 兼本こころのクリニック	春日市須玖南3-87	☎(558)3158
	内科2次	自衛隊福岡病院	春日市小倉東1-61	☎(581)0431
	外科1次	自衛隊福岡病院	春日市小倉東1-61	☎(581)0431
1/3(日)	外科2次	自衛隊福岡病院	春日市小倉東1-61	☎(581)0431
	産婦人科	城野産婦人科クリニック	春日市一の谷2-8-1	☎(584)1103
	内科1次	福岡徳洲会病院	春日市須玖北4-5	☎(573)6622
	内科2次	済生会二日市病院	筑紫野市湯町3-13-1	☎(923)1551
1/10(日)	外科1次	済生会二日市病院	筑紫野市湯町3-13-1	☎(923)1551
	外科2次	済生会二日市病院	筑紫野市湯町3-13-1	☎(923)1551
	産婦人科	あまがせ産婦人科	大野城市東大1-14-6	☎(572)5503
	内科1次	久富内科医院	大野城市牛頸3-2-5	☎(589)2801
1/11(月祝)	内科2次	済生会二日市病院	筑紫野市湯町3-13-1	☎(923)1551
	外科1次	太田外科クリニック	那珂川市片縄東1-13-18	☎(952)2250
	外科2次	済生会二日市病院	筑紫野市湯町3-13-1	☎(923)1551
	産婦人科	西尾産婦人科医院	筑紫野市紫4-1-10	☎(928)1103
1/17(日)	内科1次	ちくし那珂川病院	筑紫野市二日市中央3-6-12	☎(922)2246
	内科2次	樋口病院	春日市紅葉ヶ丘東1-86	☎(572)0343
	外科1次	いわみ肛門クリニック	春日市春日4-10	☎(572)2828
	外科2次	福岡徳洲会病院	春日市須玖北4-5	☎(573)6622
1/24(日)	産婦人科	牛島産婦人科医院	太宰府市五条2-23-8	☎(921)2511
	内科1次	佐野クリニック	大野城市山田2-17-25	☎(581)3695
	内科2次	自衛隊福岡病院	春日市小倉東1-61	☎(581)0431
	外科1次	うれしの外科胃腸科クリニック	那珂川市片縄9-30-4	☎(954)1111
1/31(日)	外科2次	自衛隊福岡病院	春日市小倉東1-61	☎(581)0431
	産婦人科	永川産婦人科医院	筑紫野市紫1-25-5	☎(922)3164
	内科1次	二日市徳洲会病院	筑紫野市二日市中央4-8-25	☎(922)2531
	内科2次	福岡大学筑紫病院	筑紫野市俗明院1-1-1	☎(921)1011
1/31(日)	外科1次	たがやま肛門・胃腸・外科クリニック	筑紫野市針摺西1-6-7	☎(925)7822
	外科2次	福岡大学筑紫病院	筑紫野市俗明院1-1-1	☎(921)1011
	産婦人科	早瀬川医院	筑紫野市二日市中央4-12-6	☎(924)3531
	内科1次	水ノ江医院	那珂川市今光3-11	☎(952)8648
1/31(日)	内科2次	秦病院	大野城市筒井1-3-1	☎(501)1111
	外科1次	小西第一病院 春日クリニック	春日市桜ヶ丘2-15	☎(588)8060
	外科2次	諸岡整形外科病院	那珂川市片縄3-81	☎(952)8888
	産婦人科	吉川レディースクリニック	筑紫野市二日市北2-2-1 イオン二日市店3F	☎(918)8522

※診療時間は、午前9時~午後5時です。往診はしません。
※午後5時~翌朝午前9時の当番医は、消防署[☎(924)4119]へお尋ねください。
※受診前に発熱の有無などの症状を必ず電話でご連絡ください。
※病院の状況により当番医の急な変更や受付時間短縮の場合があります。
※医療機関を受診すべきか迷った場合は「在宅患者救急時電話相談事業」をご利用ください。(☎#を押して7119または(471)0099)
※診療費とは別に料金がかかる場合があります。詳しくは病院へお問い合わせください。

小児科の夜間・休日救急診療

区分	曜日	診療時間	担当病院	所在地・電話番号
夜間	火・木・土曜日	午後5時~9時30分	福岡徳洲会病院	春日市須玖北4丁目5番地 ☎(573)6622
休日	1/2(土)	午前9時~午後9時30分		
	1/3(日)			
	1/10(日)			
	1/17(日)			
夜間	月・水・金曜日	午後5時~9時30分	福大筑紫病院	筑紫野市俗明院一丁目1番1号 ☎(921)1011
休日	1/1(金)	午前9時~午後9時30分		
	1/11(月・祝)			

※受診する際には、事前に発熱の有無などの症状を必ず電話でご連絡ください。
※受付時間は午後9時までですが、診療体制により早く終了することがあります。事前に電話で確認をお願いします。
※小児救急医療電話相談(☎:#を押して8000)

歯科休日急患診療

休日の急な歯痛などの場合に応急処置治療を行います。

診療日	日曜日、祝日、盆、年末年始(12月30日~1月3日)
診療時間	午前9時~午後4時受付(昼休みは午後0時30分~午後1時)
名称	口腔保健センター ちくし休日急患歯科診療所
所在地 電話番号	春日市春日原北町一丁目3-6 筑紫歯科医師会館内 ☎(571)0118

「福岡県医療機関情報案内ふくおか医療情報ネット」にも掲載しています。



母子健康手帳交付 - 市民対象 -

- 受付日時: 毎週火曜日(休日を除く) 午前9時20分~9時40分
※受付後、随時個別相談を行い、母子健康手帳や妊婦健康診査補助券などの説明を行います。
※受付時間内に来所できない妊婦さんは、ご連絡をお願いします。
- 持ってくるもの
・妊娠届出書・上のお子さんの母子健康手帳
・①または②をそろえて
①マイナンバーカード(顔写真付きICカード)またはその写し
②個人番号の通知カードまたはその写しと運転免許証またはパスポートなど
※代理人は委任状などが必要です。詳細は市ホームページでご確認ください。

○連絡先および交付場所
元気づくり課(保健センター) ☎(928)2000
(五条三丁目1-1 いきいき情報センター1階)