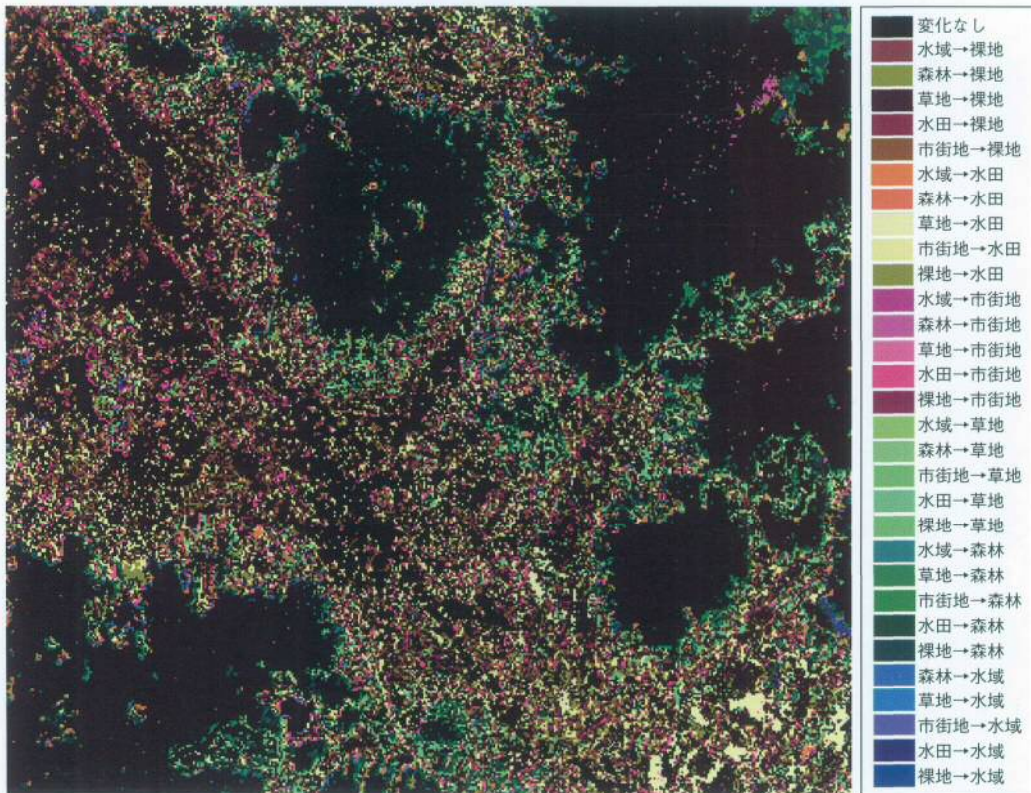
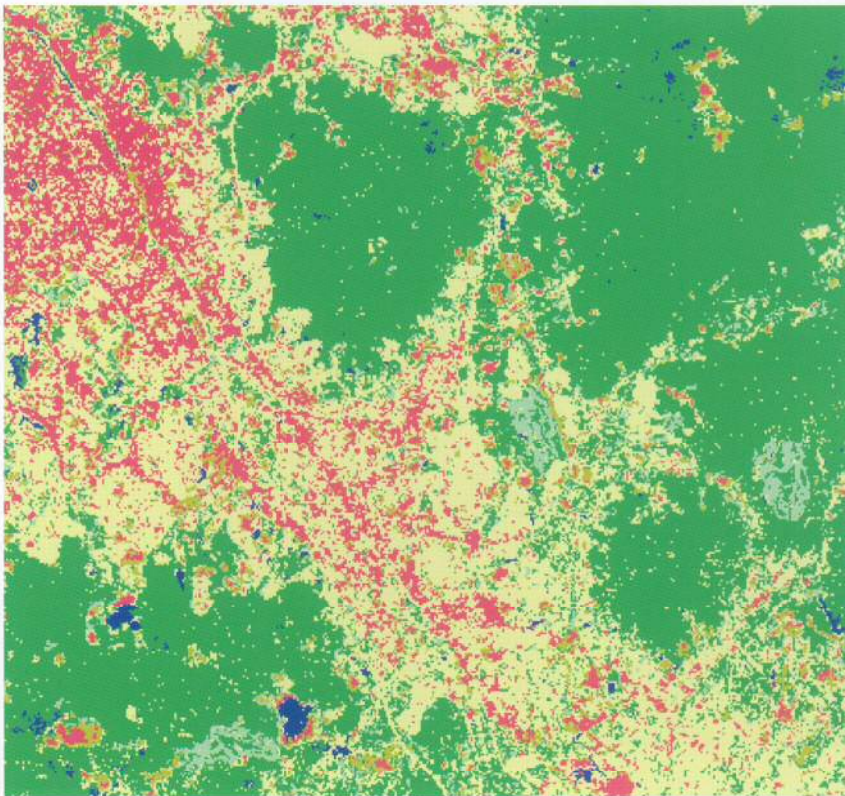


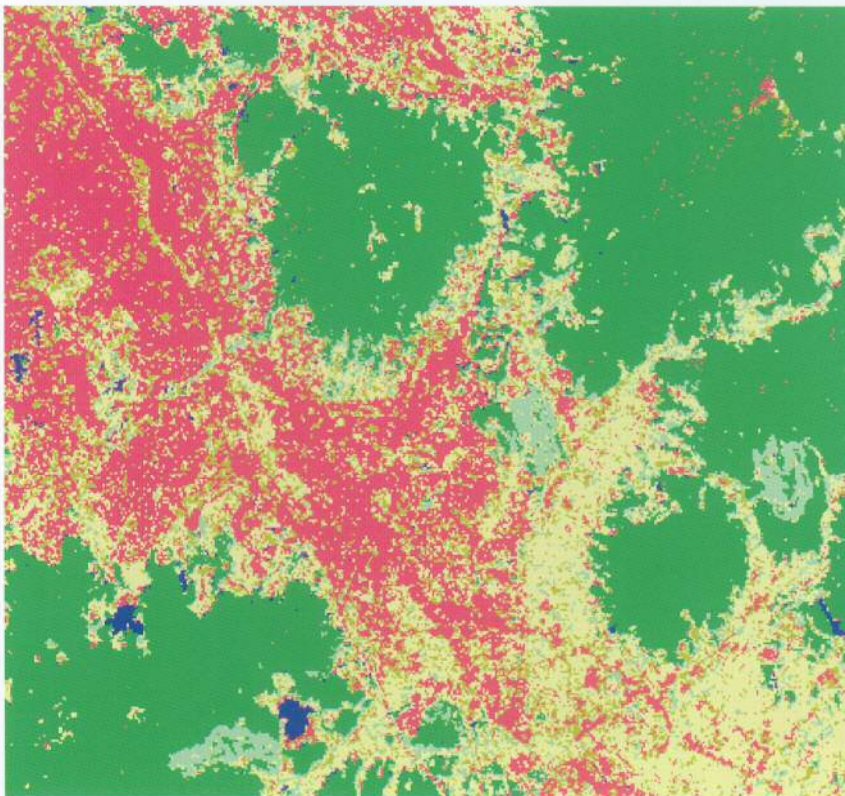
図版1
トゥルーカラー衛星画像 2001年3月26日 (赤線内は太宰府市域) (LANDSAT-7 ETM+ DATA を利用)



図版2 2001.10.20 土地被覆と2000.11.10 土地被覆の相違
凡例の左側 2001年10月20日当時の土地被覆, →右側 2000年11月10日当時の土地被覆 (黒色は土地被覆の変化が認められない地域。特に山地の森林は変化が少ないことがわかる。図示範囲は口絵1と同じ)
(2001.10.20は LANDSAT-7 ETM+ DATA, 2000.11.10は LANDSAT-5 TM DATA を利用)



図版3 LANDSAT-5 TM DATAを利用した2000年7月21日土地被覆分類図



図版4 LANDSAT-5 TM DATAを利用した2000年11月10日土地被覆分類図