

相談

名称	日時	場所	相談員	内容	料金・予約	問い合わせ
行政相談所	12/4(金) 10:00~15:00	総合福祉センター	行政相談委員	行政に対する意見、苦情、要望などを聞き、行政の改善に役立てます。	無料、不要	総務省九州管区行政評価局 ☎(431)7081
司法書士による無料法律相談	12/12(土) 10:00~13:00	いきいき情報センター2階208号室	司法書士	遺言・相続、不動産、法人登記、多重債務、悪徳商法、成年後見、裁判手続きなど(相談時間は30分間)	無料、要予約(平日10:00~16:00)	福岡県司法書士会福岡南総合相談センター ☎(918)5264
弁護士による無料法律相談	12/17(木) 13:00~16:00	福岡法務局筑紫支局1階会議室	弁護士	経済的弱者のための法律相談(資産基準あり)	無料・要予約(随時電話受付)先着6人	法テラス福岡 ☎050(3383)5502
筑紫地区定例人権(悩みごと)相談	12/1(火)	春日市役所	各市の人権擁護委員	差別、いじめ、暴力、虐待、名誉毀損、家庭内および近隣のもめごと、セクハラ、ストーカーなどの人権問題や悩みごとの相談に応じます。ひとりで悩まずに人権擁護委員に相談してみませんか。	無料・不要	春日市人権男女共同参画課 ☎(584)1201
	12/3(木)	大野城市総合福祉センター				大野城市人権男女共同参画課 ☎(580)1840
	12/9(水)	筑紫コミュニティセンター				筑紫野市人権政策・男女共同参画課 ☎(923)1111
	12/11(金)	太宰府市役所				太宰府市人権政策課 ☎(921)2121
	時間は10:00~15:00	※日時・場所とは変更になる場合がありますので、事前に各所に問い合わせください。				福岡法務局筑紫支局 ☎(922)2881
ふくおか人権ホットライン	毎月第4金曜日 15:00~18:00	電話相談 ☎(724)2644	弁護士	誹謗中傷や差別的な取扱いなど同和問題をはじめとするさまざまな人権問題について相談を受け付けます。	無料・不要	福岡県福祉労働部人権・同和対策局調整課 ☎(643)3325
行政書士による無料相談会	12/18(金) 14:00~16:00	太宰府市商工会館2階会議室	行政書士	遺言、相続、成年後見、悪質商法対策、公正証書、創業手続、営業許可など	無料、不要	太宰府市商工会 ☎(922)4345
成年後見制度に関する相談窓口「あんしん相談」	12/17(木) 13:00~16:00	総合福祉センター	弁護士	成年後見制度などに関する相談(相談時間は1時間)	無料、要予約、電話相談可	太宰府市社会福祉協議会 ☎(923)3230
暮らしの悩み無料相談会	12/13(日) 14:00~16:00	いきいき情報センター2階203号室	行政書士	遺言書の作り方、相続手続きの方法と成年後見制度など高齢者のいろいろな悩み	無料・不要	ちくしふれあいライフサポート古杉昇一 ☎(928)0408
休日(土曜日)無料公証相談	12/19(土) 9:00~17:00	筑紫公証役場(都府楼南5-5-13)	公証人	公正証書による遺言、任意後見契約など各種契約の相談	無料、要予約	筑紫公証役場 ☎(925)9755 http://www.chikushi-kosho.com
ひとり親サポートセンター相談	12/2(水)、1/6(水) 13:00~15:00 12/9(水)、23(水) 18:30~20:30	ひとり親サポートセンター(春日市原町3-17クローバープラザ6階)(平日9:00~17:00、毎週土曜日と第1・第3日曜日は9:00~16:00) ☎(584)3931	弁護士	離婚前の相談、養育費の取り決めや履行確保、遺産相続、金銭の貸借などの生活上の問題	無料、要予約(相談日の前日までに)	福岡県ひとり親サポートセンター ☎(584)3931
有資格者による就労相談	月~土曜日(祝日を除く) 10:00~17:00	福岡若者サポートステーション(福岡市中央区天神1-4-2エルガーラオフィス11階・12階)	公認心理師、精神保健福祉士、キャリアコンサルタント	働くことや自立について悩んでいる15~49歳までの人の就労相談	無料、要予約(月~金曜)	福岡若者サポートステーション ☎(739)3405 ☎(739)3408
福岡県若者自立相談窓口	月~土曜日(祝日・年末年始を除く) 10:00~19:00	福岡県若者自立相談窓口(大野城市白木原3-5-25福岡県筑紫総合庁舎1階)	公認心理師、精神保健福祉士、キャリアコンサルタント	高校中退などで進路が定まっていない若者や保護者からの相談に応じます。	無料、要予約(電話・メール相談は不要)	福岡県若者自立相談窓口 ☎☎(710)0544 info@wakamado.net
コロナ禍から暮らしを守る生活困窮者電話相談会	12/5(土) 10:00~16:00	電話相談 ☎(722)4131	司法書士	生活保護受給、借金問題、新型コロナウイルス感染拡大に伴う生活困窮や解雇・雇止めなど雇用関係についての相談	無料、不要	福岡県司法書士会事務局 ☎(722)4131
思春期精神保健福祉相談	12/10(木) 1/14(木) 13:00~15:00	福岡県筑紫総合庁舎1階第2相談室(大野城市白木原3-5-25)	専門の医師	学校を長く休んでいる、家に引きこもっているなど思春期に関する相談 不安を抱える本人・家族の人は、一人で悩まずに相談してみませんか。	無料、要予約	筑紫保健福祉環境事務所 ☎(513)5585

お知らせ

無戸籍でお困りの人へ

戸籍に記載されていないため、各種行政サービスが受けられないなどでお困りの人は、法務局や市区町村の戸籍担当窓口、または福岡県弁護士会にご相談ください。また、戸籍に記載されていない人をご存じの人も、ご相談ください。皆さんの事情を伺い、どのような手続きができるかを一緒に考えましょう。相談は無料で、秘密は厳守します。

相談窓 福岡法務局戸籍課 ☎(721)9334(平日午前8時30分~午後5時15分)、福岡県弁護士会子ども的人権110番 ☎(752)1331(土曜日午後0時30分~午後3時30分)福岡法務局戸籍課 ☎(721)9334

九州国立博物館広報番組「太宰府九博散歩道」を放送しています

九州国立博物館広報番組「太宰府九博散歩道」をTVQ九州放送(テレビ東京系列)にて毎月第3土曜日の午後9時54分~10時の間で放送しています。この番組では、九州国立博物館の情報に加え、まだまだ知られていない古都太宰府の伝統や文化、新しく誕生した名所や名物などを番組スタッフが総力を挙げて発掘し、この時期、このまちならではの「時間の過ごし方」を提案します。放送から3年目を迎える今年は、太宰府市民遺産に注目し紹介しています。

太宰府市民遺産(予定)	放送日(予定)
万葉集つくし歌壇	10月17日(土) ※放送済み
四王寺山の三十三石仏	11月21日(土) ※放送済み
太宰府の木うそ	12月19日(土)
芸術家富永朝堂	令和3年1月16日(土)
※放送内容については現在調整中	令和3年2月20日(土)
	令和3年3月20日(土)

※放送内容、放送日は変更になることがあります。問い合わせ先: TNCプロジェクト ☎(852)5633

北朝鮮人権侵害問題 啓発週間

毎年、12月10日~16日の1週間は「北朝鮮人権侵害問題啓発週間」です。北朝鮮当局による拉致問題について、関心と認識を深めましょう。福岡県福祉労働部保護課 ☎(643)3301

だざいふちゃんねるをはじめました

太宰府の暮らしに関する情報を動画で発信するYouTubeチャンネルを開設しました。市防災安全課による地元密着防災講座、子育て情報などをアップしています。市民も投稿できる参加型のチャンネルです。今後も動画を増

やす予定です。ぜひご覧ください。視聴方法 YouTubeで「だざいふちゃんねる」と検索 だざいふちゃんねる実行委員会 芳野 ☎080(6465)1248

小学生からのまちづくり・政治を知りたい、太宰府をつくらせている人たち」冊子を発行します

小・中学生に太宰府のまちづくりと政治に興味を持ってもらいたいと考えて冊子を作成しました。太宰府市政をつくる「人」と仕組みがわかる内容です。大人にも読んでほしい冊子です。

配布場所 太宰府市内の賛同を得ているお店など 無料 無料 無料 無料 無料 無料 たって、つないで芳野 ☎080(6465)1248

福岡県飲食店向け 新型コロナウイルス感染症対策助成金

新型コロナウイルス感染症防止対策を行う飲食店を対象に、マスク、消毒液、非接触型体温計、仕切りアクリル板などの物品の購入に係る経費を福岡県が助成します。

申請受付期限 令和3年1月15日(金)助成額 1事業者あたり5万円まで ※複数店舗を有する事業者は10万円まで 申込方法 詳しくは福岡県ホームページ、またはコールセンターへお問い合わせください。 ☎コールセンター ☎0120(110)193(12月29日、令和3年1月3日以外の午前9時~午後5時受付)、福岡県ホームページ http://www.pref.fukuoka.lg.jp/content/s/insnoken-joseikin.html



◆家庭児童相談 毎週月~金曜日 午前8時30分~午後5時 子育て支援センター内家庭児童相談室 ☎(924)0084

◆年金相談 毎週月~金曜日 午前8時30分~午後4時30分 国保年金課国保年金係 ☎(内線 306)

相談

◆DV相談 (全て祝日、年末年始を除く)

○ちくし女性ホットライン ☎(513)7335 月・水・木・金曜日 正午~午後7時/土曜日 午前10時~午後5時
○男性DV被害者のための相談ホットライン ☎(571)1462 水・木曜日 午後5時~8時/金曜日 正午~午後4時

相談

都市高速回数券
払戻し終了のお知らせ

令和3年3月31日をもって、都市高速の回数券の払戻しを終了します。お持ちの人は早めの払戻し手続きをお願いします。詳しい方法は、ホームページまたは電話にてお問い合わせください。福岡県北九州高速道路公社福岡高速回数券センター ☎(631)01222 <https://www.tk-tosikou.or.jp/>

福岡県最低賃金額改定のお知らせ

福岡県最低賃金が次のとおり改定されました。
令和2年10月1日から1時間842円(1円アップ)
雇う上でも、働く上でも、最低限のルール。使用者も、労働者も、必ず確認、最低賃金。最低賃金引き上げには「業務改善助成金」をご活用ください。
問い合わせ 福岡労働局労働基準部 賃金室
☎(411)4578 FAX(411)4875
HP <https://jsite.mhlw.go.jp/fukuoka-roudoukyoku/>

新型コロナウイルス感染症の影響により、各種イベントが中止や延期されることがありますので、お出かけの際は主催者などに確認ください。

古都大宰府保存協会
からのお知らせ

- ①大宰府跡周辺散策
期12月13日(日)午前10時～正午
コース 大宰府展示館前→大宰府政庁跡→坂本八幡宮→鬼子母神→玄清法印の墓→善正寺跡→大宰府展示館前
料200円(車不要)
- ②水城堤散策
期12月20日(日)午前10時～正午
コース 水城館→東門礎石→大堤之碑→瓦窯跡→木樋跡→衣掛天満宮→姿見池→展望台→水城館(無料)申不要

宝満山麓一六所宝塔
清掃&史跡散策・
冬至の夕陽鑑賞

伝教大師最澄ゆかりの六所宝塔の解説・不滅の法灯の話聞き、清掃をします。大宰府市民遺産に新たに認定された「宝満山のヒキガエル」の池や、歌碑巡りをしながら下山。竈門神社から冬至の日に背振山頂に沈む夕陽を眺め、年納めの拝観をします。

宝満山麓一六所宝塔
清掃&史跡散策・
冬至の夕陽鑑賞
期12月26日(土)～30日(水)の4泊5日 所 沖縄県南城市・那覇市
小学生3年生～中学3年生 20人先着順 ※最少催行人員10人 所 ハリー船体験、沖縄伝統料理体験、クラフト体験、海あそび、星空観察、鍾乳洞見学、ビーチコーミングなど 料 プログラム参加費(6万円)と旅費(交通費・宿泊代など、出発地により異なります)の合計金額 期12月7日(月)
所 申(公財)国際青少年研修協会 ☎03(6825)3130 FAX03(3981)2712
info@skk.or.jp

大宰府子ども劇場
定例鑑賞会

乳幼児部・低学年部(0歳～小学2年生)
「ともだちげきじょう」人形劇団のはな
期12月20日(日)①午前11時～②午後2時30分～の2回公演
所 大野城市総合福祉センター
大会議室(大野城市曙町2-3)
こぬいぐるみやウレタン人形たちがしゃべり出す楽しいお話の世界です。
▼低学年部・高学年部(小学1年生～大人まで)
「はてしない物語」人形劇団クルテ
期12月11日(金)午後6時30分開演 所 筑紫野市文化会館大ホール(筑紫野市上古賀1-5-1) 因 ミビヤエル・エンデ原の愛と冒険と友情のファンタジー人形劇です。
※いつでも会員になれます。詳しくはホームページをご覧ください。
大宰府子ども劇場 ☎(924)7903 <http://www.7b.biglobe.ne.jp/~dazai-fu-ko-geki/>

募集

年末年始のクリーン
スタッフ募集

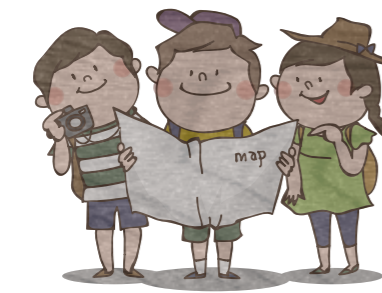
年末年始の大宰府天満宮参道クリーンキャンペーン事業(参道清掃)のスタッフを募集します。
雇用期間・勤務時間 令和3年1月1日(金)～3日(日)の午前9時～午後5時
※ただし、準備・後片付けのため、12月31日(木)午後1時～4時および令和3年1月4日(月)午前9時～正午の勤務を要します。

放送大学入学生募集

放送大学は、4月入学生を募集しています。10代から90代の幅広い世代、約9万人の学生が、大学を卒業したい、学びを楽しみたいなど、さまざまな目的で学んでいます。心理学・福祉・経済・歴史・文学情報・自然科学など、約300の幅広い授業科目があり、1科目から学ぶことができます。全国に学習センターが設置され、サークル活動などの学生の交流も行われています。資料を無料で配布していますので、お気軽にご請求ください。

小・中学生のための
冬休み自然体験
プログラム参加募集

出願期間 第1回：令和3年2月28日まで、第2回：3月16日まで 所 放送大学福岡学習センター ☎(585)3033 または放送大学九州サテライトスペース ☎093(645)3201
沖縄アドベンチャースクール
わくわく海あそび



(有料広告)

ひな飾り
五月飾り
美山
筑後市新溝270-3
Phone:0942-65-6210
Mail:info@bi-zan.com

「広報だざいふ」の音声テープの貸し出しを行っています。ご希望の場合は社会福祉協議会 ☎(923)3230までお問い合わせください。

◆一般(心配ごと・悩みごと)相談 毎週水・金曜日(第5週を除く) 午前10時～午後3時 総合福祉センター ☎(923)3230
◆消費生活相談 毎週月～金曜日 午前9時30分～午後4時(昼休みは除く) 市役所2階消費生活相談室 ☎内線348

問い合わせは各問い合わせ先へ

講座・教室

「介護・家事援助」技能講習会
〈高齢者活躍人材確保育成事業〉

期12月22日(火)、23日(水)の午前10時〜午後4時(連続講座)
太宰府市シルバー人材センター(太宰府市大佐野30-1)
福岡県内にお住まいの60歳以上のまだ会員でない人15人
人料無料申込方法福岡県シルバー人材センター連合会に連絡
期12月5日(土)午後2時30分〜4時30分
期12月5日(土)午後2時30分〜4時30分

認知症予防リハビリ教室

現在5人に1人が「認知症予備軍」と言われています。忘れ物が多い、何をすることも面倒くさい、腰痛・頸部痛・肩こりでお困りの人は、参加してみませんか。
※現在スタッフ・ボランティア募集中
期12月12日(土)、令和3年1月

9日(土)午前10時30分〜11時30分
太宰府市社会福祉協議会機能回復訓練室1000円
程度(空調代)
期12月22日(火)、23日(水)の午前10時〜午後4時(連続講座)

認知症の人の意思決定を支えるまちづくり講座

認知症の人が地域で自分らしい生活を続けられるよう、本人の意思決定を支えるために必要な知識、課題について専門家のお話を聞き、考えてもらう講座です。
期12月5日(土)午後2時30分〜4時30分

ひとり親家庭のための講習会

「パソコンEXCEL関数活用講習会を開催します。
期令和3年2月2日〜17日の間の火曜・水曜・金曜日、8日間
期12月5日(土)午後2時30分〜4時30分

職業訓練講習

「ビジネスパソコン」講習
期令和3年1月14日(木)〜3月8日(月)の月曜・木曜日(全15回)
期12月5日(土)午後2時30分〜4時30分

NPO・ボランティア支援センター講座

地域活動に役立つコミュニケーション講座
第3回ストレスのセルフケア〜呼吸法を中心に〜
期12月12日(土)午後2時〜4時30分

太宰府講演会

期12月12日(土)午後2時〜4時
いきいき情報センター1210
期12月12日(土)午後2時〜4時

簿記教室受講生募集

基礎から簿記の知識を楽しく学ぶ、第2期生を募集します。
期12月12日(土)午後2時〜4時



きゅうはく通信 124

九州国立博物館 総務課 坂口健(市職員)
絢爛豪華! 加賀前田家の名物裂
室町時代以降の日本では、武家や町人を中心に「茶の湯」の文化が広まりました。これはただお茶をおいしく飲むだけではなく、建物・庭・茶道具といった空間を楽しむ総合芸術でした。そのこだわりは細部にまで及び、茶器のイメージに沿った柄の収納袋を取り合わせるのも茶人の腕の見せ所。茶席を彩ったこれらの織物は、現在「名物裂」と呼ばれています。

12月から4階文化交流展示室で開催する特集展示「織物に魅せられて〜加賀前田家伝来の名物裂〜」では、江戸時代に加賀藩(現在の石川県〜富山県)を治めた前田家ゆかりの名物裂を展示します。
戦国の世から徳川幕府の太平の世に移り変わる時代、前田利常は文化や農業の発展に力を入れ「加賀百万石」と称される豊かな国を築きました。利常は名物裂の収集にも熱心で、部下を長崎に派遣して舶来品を大量に購入させた記録が残っています。

展覧会を企画した染原学芸員によると「前田家の名物裂はたくさんありますが、この展覧会では華やかで豪華な、私が大好きな柄を集めました!普通は見ることができない“名物裂の粋”と言えるような最高級の織物も登場します。そういえば、実はこの名物裂の柄(写真)は西鉄の観光電車「旅人」の模様と一緒で...」と熱く魅力を語ってくれました。当初予定から新型コロナウイルス感染症の影響で半年越しの開催となっただけに感慨もひとしお。学芸員のおふれる想いが詰まった、絢爛豪華な展覧会です。

中国で「梅と蜂」として織られ、江戸時代には「無子と虫」に見立てて愛好された織物「無子虫文様金襴」16世紀、京都国立博物館 展示期間:12月1日(火)〜12月23日(水)

12月の展示情報

- <特集展示(4階文化交流展示室)>
九州国立博物館開館15周年記念特集展示
奈良県立橿原考古学研究所附属博物館蔵品巡回特別展「ししまの和へ〜奈良大発掘〜」
会期:開催中〜12月20日(日)
九州国立博物館開館15周年記念特集展示
織物に魅せられて〜加賀前田家伝来の名物裂〜
会期:12月1日(火)〜1月24日(日)

年末は12月23日(水)まで、年始は1月1日(金)から開館!

高山泌尿器科五条クリニック
「高山病院グループ」の3つ目のサテライトクリニック
毎週月曜日の午後に、女性医師による診察を行っております。
〒818-0125 太宰府市五条1丁目18-35
(太宰府郵便局近く ジョイント太宰府駅前)
092-919-4511
高山泌尿器科 太宰府 検索

「広報だざいふ」に広告を掲載してPRしませんか?
サービス・集客
自治体発行の信頼度の高い広報媒体
地域に根ざした情報発信
太宰府市での知名度向上
広報誌広告ならでのメリット
お問い合わせ 092-716-1401
株式会社ホープ

問い合わせは各問い合わせ先へ

期1期日、期間、開催日
期2期日、定数
期3期日、講師
期4期日、料金、費用
期5期日、託児
期6期日、持参するもの
期7期日、申し込み
期8期日、締切
期9期日、問い合わせ先
期10期日、主催

期1期日、期間、開催日
期2期日、定数
期3期日、講師
期4期日、料金、費用
期5期日、託児
期6期日、持参するもの
期7期日、申し込み
期8期日、締切
期9期日、問い合わせ先
期10期日、主催

毎月第2・4土曜窓口サービス実施中

「広報だざいふ」有料広告募集!!
広告掲載を希望される事業者の皆様は、下記広告代理店までお問い合わせください。
お問い合わせ・お申し込みは...株式会社ホープ ☎(716)1404

年末年始施設等休みのお知らせ

■は休みの日 ・注は右記注意事項を参照 ・※は有料施設のみ休み

施設等の名称	12月26日(出)	27日(日)	28日(月)	29日(火)	30日(水)	31日(木)	1月1日(金祝)	2日(土)	3日(日)	4日(月)	5日(火)	6日(水)
ごみの持ち出し	注1・2・3											
クリーン・エネ・パーク南部	注4											
大野城環境処理センター(せん定・廃木材自己搬入)												
環境美化センター												
し尿収集	注5											
筑慈苑(火葬場)												
市役所	注6											
プラム・カルコア太宰府(中央公民館)												
プラム・カルコア太宰府(市民図書館)	注7											
保健センター												
子育て支援センター	注8											
子ども発達相談室(きらきらルーム)												
公文書館												
上下水道事業センター												
南隣保館												
南児童館												
総合福祉センター												
老人福祉センター												
地域包括支援センター												
地域包括支援サブセンター												
シルバー人材センター												
大宰府展示館												
文化ふれあい館												
水城館												
男女共同参画推進センタールミナス												
とびうめアリーナ(総合体育館)												
体育センター												
南体育館												
北谷運動公園												
松川運動公園												
歴史スポーツ公園												
少年スポーツ公園												
梅林アスレチックスポーツ公園												
大佐野スポーツ公園												
史跡水辺公園(市民プール)												
小・中学校体育施設												
太宰府南コミュニティセンター												
NPO・ボランティア支援センター												
いきいき情報センター												
太宰府館	注9・注10											

注意事項

- 注1** 「粗大ごみ」の持ち出しは、持ち出し日の5日前までに電話予約が必要です。12月30日(水)から1月3日(日)までは予約の受付業務を休みます。
予約先 粗大ごみ受付 ☎(920)2156
- 注2** 「せん定枝」の袋の配達・収集予約の受付業務は12月30日(水)から1月3日(日)まで休みます。
予約先 せん定枝受付 ☎(924)0899
- 注3** クリーン・エネ・パーク南部へ「もえるごみ」を自分で直接搬入される場合、12月31日(木)の持込予約は午後2時30分までです。なお、搬入は事前に予約が必要です。
予約先 自己搬入ごみ事前受付センター ☎(433)8234
HP <https://uketuke-kankyo.city.fukuoka.lg.jp/>
- 注4** し尿の収集は12月30日(水)正午まで行います。12月30日(水)のし尿の収集予約は、12月29日(火)までです。1月4日(月)のし尿収集予約は、12月30日(水)正午までです。
予約先 (株)アメニティ太宰府 ☎(924)4418
- 注5** 12月26日(土)は土曜開庁日として午前9時～正午まで開庁します。業務内容によっては取り扱いできないものもあります。
- 注6** 休館日も「ほんのポスト」は開いています。返却本はポストに入れてください。ただし、CD、DVD、ビデオテープは壊れる恐れがありますので入れないでください。
- 注7** 12月28日(月)は「ぼかぼかサロン」など施設内の利用はできません。相談の受け付けは行っています。
- 注8** 12月26日(土)～12月31日(木)の午前10時～午後6時までは1階トイレのみ開放します。
- 注9** 12月31日(木)午後10時～1月1日(金)午前3時ごろまで1階トイレのみ開放します。

<ごみ収集休みのお知らせ>

12月31日(木)から1月3日(日)まで

この期間はごみの持ち出しはできません。この期間中に「もえないごみ(ビン・缶)」、「もえないごみ(その他)」の持出日となっている区域は、翌週に振り替えになります。

<年末はごみ処理施設が混雑します>

年末は家庭の大掃除などで出たごみの自己搬入が多く、例年、ごみ処理施設が大変混雑するため、搬入に1時間以上かかることがあります。できる限りごみの定期収集を利用いただくか、自己搬入をする場合は年末の日程を避けての搬入をお願いします。

問い合わせ 環境課 ごみ減量推進係 (☎内線361)

12月・年末年始の水道修理当番

年月日	修理当番業者	昼間連絡先	休日夜間連絡先
12月1日(火)～10日(木)	(有)平山設備工業	☎(923)1468	
12月11日(金)～20日(日)	(株)一新工業	☎(922)8111	☎090(1971)9629
12月21日(月)～26日(土)	中央設備(株)	☎(923)1144	
12月27日(日)	(有)平山設備工業	☎(923)1468	
12月28日(月)	(株)一新工業	☎(922)8111	☎090(1971)9629
12月29日(火)	(株)吉竹設備工業	☎(501)0188	☎090(5749)7719
12月30日(水)	(有)馬場崎設備	☎(924)1672	
12月31日(木)	(有)ムサシ工業	☎(928)3867	☎080(2695)0565
令和3年1月1日(金)	(有)美建工業	☎(922)3579	☎080(3215)8291
1月2日(土)	(有)太成興業	☎(921)3239	
1月3日(日)	(株)筑紫商会	☎(921)1155	☎080(4122)2438
1月4日(月)	(株)三機産業	☎(923)1414	☎090(9602)7238
1月5日(火)	(株)カワキタ	☎(923)2569	

コミュニティバス「まほろば号」「まほろば号地域線」

年末年始、1～3月の運行変更のお知らせ

運行変更情報「まほろば号」

●**年末**
期間:12月29日(火)～12月31日(木)
期間中は「日曜祝日ダイヤ」で運行します。

●**年始**
期間:令和3年1月1日(金)～3日(日)
交通規制や交通渋滞のため、期間中は「全路線・全便運休」します。

●**令和3年1月～3月の運休**
高雄回りについて、1月～3月の土曜・日曜、祝日は、交通渋滞により運休します。

注意事項:

- ・年末年始および1月～3月の土曜・日曜と祝日は、交通渋滞のため、「まほろば号」の運行時刻が大幅に遅れる場合があります。
- ・冬期は、積雪・凍結などにより運休や運行時刻が大幅に遅れる場合もあります。
- ・ご利用の際は、運行状況を問い合わせください。にしてつバスナビ(にしてつ時刻表)でも確認できます。

運行変更情報「まほろば号地域線」

12月30日(水)～令和3年1月3日(日)は全線全便運休します。

運行状況や忘れ物に関する問い合わせ

- ・「まほろば号」
西鉄バス二日市株式会社原支社 ☎(928)8383
(年中無休 午前9時～午後5時)
上記以外の時間は、西鉄お客様センター ☎0570(00)1010
(年中無休 午前6時～翌午前0時まで)
- ・「まほろば号地域線」
有限会社太宰府タクシー ☎(925)8855

「まほろば号」・「まほろば号地域線」に関する問い合わせ

地域コミュニティ課地域コミュニティ係 (☎内線543) ※閉庁日を除く

市税・料金などの コンビニ納付実施中!

なお、コンビニでの納付はバーコード印字のある納付書が必要です。
問い合わせ 納税課 (☎内線334、335)

<Let's環境マナーアップ!>～年末年始のお掃除は分別を忘れずに～
問い合わせ 環境課環境保全係 (☎内線307)

今月の納期

※納付は便利な口座振替をご利用ください。

- 固定資産税・都市計画税・・・4期
- 国民健康保険税・・・・・・・・・・7期
- 介護保険料・・・・・・・・・・7期
- 後期高齢者医療保険料・・・・6期

※年末の金融機関の休みのため、納期限は12月25日(金)になります。

こころの相談

内容:こころの悩みや不安の相談を精神科医師がお受けします。
 日程:第4水曜日(7月のみ第5水曜日)
 ①13:00~ ②13:40~ ③14:20~
 場所:保健センター ※前日までに要予約
 問い合わせ:元気づくり課(保健センター) ☎(928)2000

マイナンバー個人番号カードの受け取りが可能です
 12月6日(日)午前9時~正午 市民課窓口にて(☎内線303)

市人口の動き			市内の交通事故 (件)			
人口	72,018人	(+12)	9月分	R2累計	R1累計比	
男	34,522人	(-13)	発生件数	16	235	-90
女	37,496人	(+25)	死者	0	1	±0
世帯数	32,263世帯	(+30)	傷者	21	314	-110

毎月第2・4土曜 窓口サービス実施中

今月は12日(土)・26日(土)の
 午前9時から正午まで開庁します。



- ※業務内容によっては取り扱いできないものもあります。
取扱業務・問い合わせ
 ○住民票の写し、印鑑証明、戸籍の記録事項証明等 市民課(☎内線304)
 ○所得証明、課税証明等 税務課(☎内線330)
 ○令和3年度認可保育所入所申請 保育児童課(☎内線319)

お知らせカレンダー

1~2	
3	木 (高) すこやか運動教室(初級編ケアピクス、65歳~69歳、とびうめアリーナ) 13:30~14:30(受付13:00~13:30) (高) すこやか運動教室(中級編パラディン体操、70~74歳、とびうめアリーナ) 15:00~16:00(受付14:20~14:50)
4	金 (高) すこやか運動教室(中級編パラディン体操、65歳~69歳、いきいき情報センター) 13:30~14:30(受付13:00~13:30) (高) すこやか運動教室(初級編ケアピクス、70歳~74歳、いきいき情報センター) 15:00~16:00(受付14:20~14:50)
5	
6	日 (子) 親子であそぼう会(要予約) 10:00~11:30
7	月 (高) 男性のためのすこやか運動教室(65歳~74歳、いきいき情報センター) 13:30~14:20(受付13:00~13:30) (高) 男性のためのすこやか運動教室(75歳以上、いきいき情報センター) 14:30~15:20(受付14:00~14:30)
8	火 (保) 乳幼児健康相談(要予約)
9	
10	水 (高) すこやか運動教室(初級編ケアピクス、75歳~79歳、とびうめアリーナ) 13:30~14:30(受付13:00~13:30) (高) すこやか運動教室(中級編パラディン体操、80歳以上、とびうめアリーナ) 15:00~16:00(受付14:20~14:50)
11	金 (高) すこやか運動教室(中級編パラディン体操、75歳~79歳、いきいき情報センター) 13:30~14:30(受付13:00~13:30) (高) すこやか運動教室(初級編ケアピクス、80歳以上、いきいき情報センター) 15:00~16:00(受付14:20~14:50) (保) すこやか相談(要予約、健康栄養相談) (9:30~11:00) (高) すこやか相談(要予約、健康、口腔、栄養) (9:30~12:00)
12~15	
16	水 (保) 3歳児健診(平成29年11/4~11/23生まれ)

問い合わせ
 (保)→元気づくり課(保健センター) ☎(928)2000
 (子)→元気づくり課(子育て支援センター) ☎(919)6001
 (高)→高齢者支援課(高齢者支援係) ☎(929)3210
 (環)→環境課(ごみ減量推進係) ☎内線362

17	木 (高) すこやか運動教室(初級編ケアピクス、70歳~74歳、とびうめアリーナ) 13:30~14:30(受付13:00~13:30) (高) すこやか運動教室(中級編パラディン体操、65歳~69歳、とびうめアリーナ) 15:00~16:00(受付14:20~14:50)
18	金 (保) ピッカピッカ歯科教室(要予約) 10:30~12:00、13:30~15:00(受付10:15~10:30、13:15~13:30) (高) すこやか運動教室(中級編パラディン体操、70歳~74歳、いきいき情報センター) 13:30~14:30(受付13:00~13:30) (高) すこやか運動教室(初級編ケアピクス、65歳~69歳、いきいき情報センター) 15:00~16:00(受付14:20~14:50)
19	
20	日 (保) パパママクラス(要予約) 10:00~12:00(受付9:45~10:00) (環) 環境美化センター-日曜開放(9:00~12:00)
21	月 (高) 男性のためのすこやか運動教室(75歳以上、いきいき情報センター) 13:30~14:20(受付13:00~13:30) (高) 男性のためのすこやか運動教室(65歳~74歳、いきいき情報センター) 14:30~15:20(受付14:00~14:30)
22~23	
24	水 (高) すこやか運動教室(初級編ケアピクス、80歳以上、とびうめアリーナ) 13:30~14:30(受付13:00~13:30) (高) すこやか運動教室(中級編パラディン体操、75歳~79歳、とびうめアリーナ) 15:00~16:00(受付14:20~14:50) (保) すこやか相談(要予約、健康栄養相談) (13:30~15:30)
25	金 (高) すこやか運動教室(中級編パラディン体操、80歳以上、いきいき情報センター) 13:30~14:30(受付13:00~13:30) (高) すこやか運動教室(初級編ケアピクス、75歳~79歳、いきいき情報センター) 15:00~16:00(受付14:20~14:50) (保) モグモグカミカミ離乳食教室(要予約) 10:00~12:00(受付9:45~10:00)
26~31	

休日在宅当番医

期日	科目	病医院名	所在地	電話番号
12/6(日)	内科1次	大西内科クリニック	春日市大土居3-192	☎(595)2001
	内科2次	福岡徳洲会病院	春日市須玖北4-5	☎(573)6622
	外科1次	野北外科胃腸科医院	春日市上白水1-19	☎(591)1231
	外科2次	福岡徳洲会病院	春日市須玖北4-5	☎(573)6622
	産婦人科	女性クリニックみのり	那珂川市中原3丁目127-2階E1	☎(555)3663
12/13(日)	内科1次	鶴田内科医院	太宰府市都府楼南2-1-1	☎(925)5918
	内科2次	済生会二日市病院	筑紫野市湯町3-13-1	☎(923)1551
	外科1次	金澤整形外科医院	大野城市瑞穂町1-1-5	☎(572)7288
	外科2次	済生会二日市病院	筑紫野市湯町3-13-1	☎(923)1551
	産婦人科	西尾産婦人科医院	筑紫野市紫4-1-10	☎(928)1103
12/20(日)	内科1次	おかもと内科医院	春日市春日9-2	☎(595)6608
	内科2次	自衛隊福岡病院	春日市小倉東1-61	☎(581)0431
	外科1次	和田整形外科医院	春日市泉2-14	☎(591)0511
	外科2次	自衛隊福岡病院	春日市小倉東1-61	☎(581)0431
	産婦人科	牛島産婦人科医院	太宰府市五条2-23-8	☎(921)2511
12/27(日)	内科1次	まるおか内科・リウマチ科クリニック	筑紫野市二日市南4-1-5	☎(921)0805
	内科2次	福岡大学筑紫病院	筑紫野市俗明院1-1-1	☎(921)1011
	外科1次	中村整形外科医院(春日)	春日市須玖南2-138	☎(575)5050
	外科2次	福岡大学筑紫病院	筑紫野市俗明院1-1-1	☎(921)1011
	産婦人科	永川産婦人科医院	筑紫野市紫1-25-5	☎(922)3164
12/29(火)	内科1次	かじやま内科クリニック	那珂川市王塚台1-21-1	☎(952)3731
	内科2次	秦病院	大野城市筒井1-3-1	☎(501)1111
	外科1次	諸岡整形外科病院	那珂川市片縄3-81	☎(952)8888
	外科2次	諸岡整形外科病院	那珂川市片縄3-81	☎(952)8888
	産婦人科	早瀬川医院	筑紫野市二日市中央4-12-6	☎(924)3531
12/30(水)	内科1次	原病院	大野城市白木原5-1-15	☎(581)1631
	内科2次	丸山病院	太宰府市坂本1-4-6	☎(922)9001
	外科1次	自衛隊福岡病院	春日市小倉東1-61	☎(581)0431
	外科2次	自衛隊福岡病院	春日市小倉東1-61	☎(581)0431
	産婦人科	吉川レディースクリニック	筑紫野市二日市北2-2-1イオン二日市店3F	☎(918)8522
12/31(木)	内科1次	ありかわ内科クリニック	大野城市大城3-1-6	☎(580)8255
	内科2次	福岡大学筑紫病院	筑紫野市俗明院1-1-1	☎(921)1011
	外科1次	福岡大学筑紫病院	筑紫野市俗明院1-1-1	☎(921)1011
	外科2次	福岡大学筑紫病院	筑紫野市俗明院1-1-1	☎(921)1011
	産婦人科	女性クリニックみのり	那珂川市中原3丁目127-2階E1	☎(555)3663

※診療時間は、午前9時~午後5時です。往診はしません。
 ※午後5時から翌朝午前9時までの当番医は、消防署[☎(924)4119]へお尋ねください。
 ※受診する際には、事前に発熱の有無などの症状を休日在宅当番医に必ず電話でご連絡ください。
 ※病院の状況により当番医が急に変更される場合や受付終了時間が早くなる場合があります。あらかじめ電話でご確認ください。
 ※医療機関を受診すべきか迷った場合は「在宅患者救急時電話相談事業」をご利用ください。(☎: #を押して7119または092-471-0099)
 ※診療費とは別に料金がかかる場合があります。詳しくは病院へお問い合わせください。

小児科の夜間・休日救急診療

区分	曜日	診療時間	担当病院	所在地・電話番号
夜間	火・木・土曜日	午後5時~9時30分	福岡徳洲会病院	春日市須玖北4丁目5番地 ☎(573)6622
	12/6(日)	午前9時~午後9時30分		
	12/13(日)			
	12/20(日)			
	12/27(日)			
休日	12/29(火)	福大筑紫病院	筑紫野市俗明院一丁目1番1号 ☎(921)1011	
	12/31(木)			
	12/30(水)			

※受診する際には、事前に発熱の有無などの症状を必ず電話でご連絡ください。
 ※受付時間は午後9時までですが、診療体制により早く終了することがあります。事前に電話で確認をお願いします。
 ※土曜日の午後1時~5時と各曜日の午後9時30分以降は各病院(月・水・金曜日は福岡大学筑紫病院、火・木・土曜日は福岡徳洲会病院)の救急診療部の医師が診察します。
 ※診療時間内でも状況により、小児科医ではない救急診療部の医師が診察する場合があります。
 ※小児救急医療電話相談(☎: #を押して8000)

歯科休日急患診療

休日の急な歯痛などの場合に応急処置治療を行います。

診療日	日曜日、祝日、盆、年末年始(12月30日~1月3日)
診療時間	午前9時~午後4時受付(昼休みは午後0時30分~午後1時)
名称	口腔保健センター ちくし休日急患歯科診療所
所在地 電話番号	春日市春日原北町一丁目3-6 筑紫歯科医師会館内 ☎(571)0118

「福岡県医療機関情報案内ふくおか医療情報ネット」にも掲載しています。



母子健康手帳交付 - 市民対象 -

- 受付日時: 毎週火曜日(休日を除く) 午前9時20分~9時40分
 ※受付後、随時個別相談を行い、午前9時45分頃から10時30分まで、母子健康手帳や妊婦健康診査補助券などの説明を行います。
 ※受付時間内に来所できない妊婦さんは、ご連絡をお願いします。
- 持ってくるもの
 ・妊娠届出書・上のお子さんの母子健康手帳
 ・①または②をそろえて
 ①マイナンバーカード(顔写真付きICカード) またはその写し
 ②個人番号の通知カードまたはその写しと運転免許証またはパスポートなど
 ※代理人は委任状などが必要です。詳細は市ホームページでご確認ください。
- 連絡先および交付場所
 元気づくり課(保健センター) ☎(928)2000 (五条三丁目1-1 いきいき情報センター1階)

小児救急医療電話相談

子どもの急な病気(発熱・下痢・吐く・けいれん・ひきつけ等)に、看護師または必要に応じて小児科医が保護者からの相談に応じます。
 相談時間 午後7時~翌朝午前7時/土曜日 正午~翌朝午前7時/日祝日 午前7時~翌朝午前7時

電話番号 # 8000
 または☎(661)0771