

# 市職員の給与・定員管理等について

## 1 人件費の状況（普通会計決算）

区分	住民基本台帳人口 (19年度末)	歳出額 A	実質収支	人件費 B	人件費率 B / A	(参考) 18年度の人件費率
19年度	人 67,758	千円 19,073,460	千円 1,089,406	千円 3,283,560	% 17.2	% 17.3

## 2 職員給与費の状況（普通会計決算）

区分	職員数 A	給与費				一人当たり 給与費 B/A
		給料	職員手当	期末・勤勉手当	計 B	
19年度	人 344	千円 1,486,561	千円 298,979	千円 661,975	千円 2,447,515	千円 7,115

職員手当には退職手当を含みません。

## 3 ラスパイレス指数

区分	16年度	17年度	18年度	19年度	20年度
太宰府市	100.2	100.8	100.4	99.9	99.7

ラスパイレス指数とは、国家公務員の給与水準を100とした場合の、地方公務員の給与水準を示す指数です。

## 4 職員の平均年齢、平均給料月額及び平均給与月額の状況（20年4月1日現在）

### 一般行政職

区分	平均年齢	平均給料月額	平均給与月額
太宰府市	46.0歳	368,938円	423,582円
福岡県	43.6歳	355,782円	440,344円
国	41.1歳	325,113円	387,506円

### 技能労務職

区分	平均年齢	平均給料月額	平均給与月額
太宰府市	55.6歳	412,331円	442,459円
福岡県	50.6歳	350,158円	400,567円
国	48.9歳	284,679円	320,623円

一般行政職とは、税務職、看護保健職、保育士職、企業職、教育職以外の職員です。（以下同じ）

給料月額とは、基本給のことです。

給与月額とは、給料月額に扶養手当、地域手当、住居手当、通勤手当、管理職手当を含めたものです。

## 5 職員の初任給の状況（20年4月1日現在）

区分		太宰府市	福岡県	国
一般行政職	大学卒	178,800円	178,800円	172,200円
	高校卒	144,500円	144,500円	140,100円
技能労務職	高校卒	146,700円	-	137,200円

## 6 職員の経験年数別・学歴別平均給料月額状況（20年4月1日現在）

区 分		経験年数10年	経験年数15年	経験年数20年
一般行政職	大学卒	262,400円	312,029円	該当者なし
	高校卒	該当者なし	270,050円	316,100円

経験年数とは、採用までの前歴に在職年数を加算したものです。

技能労務職については、該当者がありませんでした。

## 7 一般行政職の級別職員数の状況（20年4月1日現在）

区 分	標準的な職務内容	職員数（人）	構成比（％）
7 級	部 長	7	3.0
6 級	課 長	25	10.7
5 級	参事補佐	55	23.5
4 級	係長・主任主査	75	32.1
3 級	事務主査・技術主査 主任主事・主任技師	67	28.6
2 級	主事・技師	5	2.1
1 級	主事（補）・技師（補）		
合 計		234	100.0

標準的な職務内容とは、それぞれの級に該当する代表的な職務のことです。

## 8 昇給への勤務成績の反映状況

一律に支給

## 9 職員の手当の状況

### 期末手当・勤勉手当

区 分	太宰府市		国	
	期末手当	勤勉手当	期末手当	勤勉手当
支給割合	3.00月分	1.50月分	3.00月分	1.50月分
加算措置の状況	・ 役職加算5～15%		・ 役職加算5～20% ・ 管理職加算10～25%	

【参考】勤勉手当への勤務実績の反映状況（一般行政職）

一律に支給

### 退職手当（20年4月1日現在）

区 分	太宰府市		国	
	自己都合	勸奨・定年	自己都合	勸奨・定年
勤続20年	23.50月分	30.55月分	23.50月分	30.55月分
勤続25年	33.50月分	41.34月分	33.50月分	41.34月分
勤続35年	47.50月分	59.28月分	47.50月分	59.28月分
最高限度額	59.28月分	59.28月分	59.28月分	59.28月分
その他加算措置	なし	定年前早期退職 特例措置 (2%～20%加算)	なし	定年前早期退職 特例措置 (2%～20%加算)

### 地域手当（20年4月1日現在）

支給実績（19年度決算）	101,249千円
支給職員1人当たり平均支給年額（19年度決算）	276,636円
支給率	5%
国の制度（支給率）	3%

太宰府市では、平成22年度までに支給率を3%に引き下げることをとしています。

### 特殊勤務手当（20年4月1日現在）

支給実績（19年度決算）	102千円	
支給職員1人当たり平均支給年額（19年度決算）	2,927円	
職員全体に占める手当支給職員の割合（19年度）	2.8%	
手当の種類（手当数）	6種類	
手当の名称	主な支給対象職員	左記職員に対する支給単価
市税徴収従事手当	納税課、特別収納課職員	1日につき200円
感染症防疫作業従事手当	保健センター職員	1日につき300円
動物死体処理捕獲作業従事手当	環境課職員	1日につき500円
行旅病人・死亡人取扱従事手当	福祉課職員	病人 1回につき450円 死亡人1回につき2,000円
上下水道料金徴収従事手当	上下水道課職員	1日につき200円
水道施設事故応急作業従事手当	施設課職員	1回につき450円

### 時間外勤務手当

区 分	支給実績	職員1人当たりの平均支給年額
18年度	85,088千円	269,267円
19年度	85,731千円	277,448円

その他の手当（20年4月1日現在）

手 当 名	内容及び支給単価	国の制度との異同	支給実績 (19年度決算)	支給職員1人当たり 平均支給年額 (19年度決算)
扶養手当	(支給月額) 配偶者は13,000円、 配偶者以外の扶養親 族は1人につき6,500 円、配偶者がいない 場合の1人目は11,00 0円、(16歳から22歳 の扶養親族には5,00 0円加算)	同じ	51,795千円	261,590円
住居手当	借家居住は最高27,0 00円、持家居住には 一律4,900円	借家居住は同じ、 持家居住は取得 後5年間まで 2,500円	28,537千円	123,536円
通勤手当	交通機関利用者は運 賃相当額(上限55,00 0円)、交通用具利用 者は1km以上の通勤 距離に応じて支給(上 限35,000円)	交通機関利用者 は同じ、交通用具 利用者は2km以上 が対象	22,271千円	71,842円
管理職手当	(支給率) 部長15/100 課長12/100 保育所長10/100	同じ	34,977千円	672,634円

10 特別職の報酬等の状況

区 分		給料・報酬月額	期末手当	
給料	市 長	919,000 円	6 月期 1.60 月分 12 月期 1.75 月分 計 3.35 月分	
	副 市 長	764,000 円		
報酬	議 長	540,000 円		
	副 議 長	486,000 円		
	常任委員長 議 員	454,000 円 444,000 円		
退職 手当		(算定方式)	(1期の手当額)	(支給時期)
	市 長	給料月額×510/100×勤続年数	18,747,600 円	任期ごと
	副 市 長	給料月額×300/100×勤続年数	9,168,000 円	任期ごと

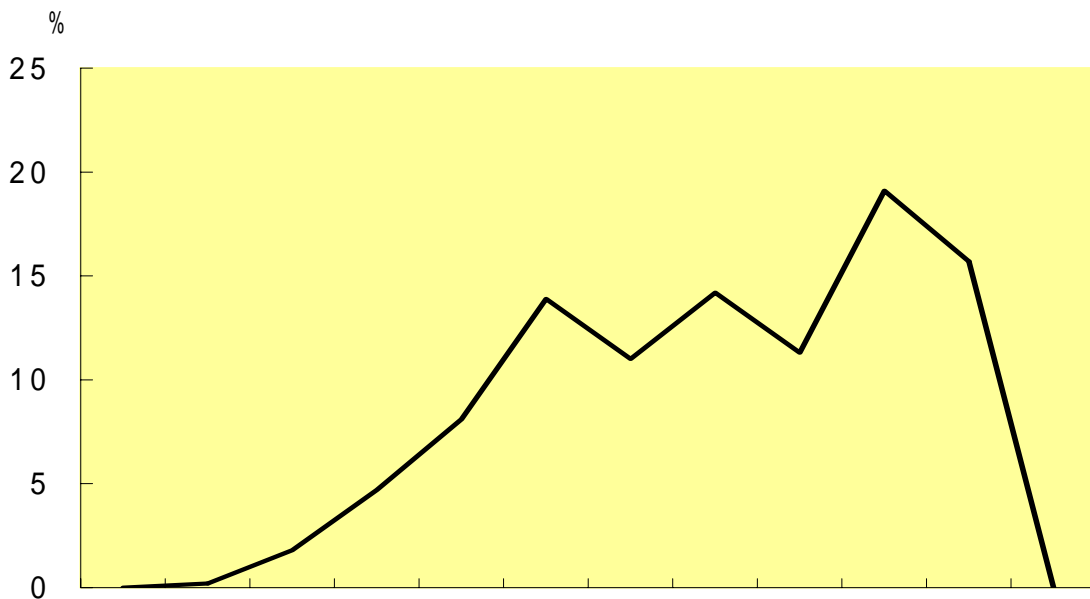
市長・副市長の給料は、平成19年7月1日よりそれぞれ10%及び5%減額しています。

# 11 部門別職員数の状況と主な増減理由

(各年4月1日現在)

部 門	区 分	職 員 数		対前年 増減数	主 な 増 減 理 由
		平成19年	平成20年		
一 般 行 政	議 会	6	6	0	
	総 務	79	64	15	政策推進担当部長廃止 消防防災担当課長廃止 地域振興部廃止に伴う業務移管 業務見直しに伴う職員減
	税 務	33	33	0	
	民 生	71	68	3	派遣に伴う職員減 子育て支援担当部長廃止 子育て支援センター所長係長兼務
	衛 生	24	24	0	
	農 林 水 産	4	4	0	
	商 工	5	4	1	観光・産業課長による太宰府館長兼務
	土 木	34	30	4	区画整理係廃止 組織・業務見直しに伴う職員減
	小 計	256	233	23	
教 育 部 門		59	68	9	地域振興部廃止に伴う業務移管 組織・業務見直しに伴う職員増
公 営 企 業 等	国 保	8	8	0	
	老人医療	2	1	1	業務見直しに伴う職員減
	後期高齢者	0	3	3	後期高齢者医療制度に伴う職員増
	介護保険	8	7	1	筑紫地区介護認定審査会派遣終了に伴う職員減
	水 道	14	15	1	業務見直しに伴う職員増
	下水道	12	10	2	業務見直しに伴う職員減
	小 計	44	44	0	
合 計		359	345	14	

# 12 年齢別職員構成の状況 (20年4月1日現在)



区 分	20歳未満	20歳～23歳	24歳～27歳	28歳～31歳	32歳～35歳	36歳～39歳	40歳～43歳	44歳～47歳	48歳～51歳	52歳～55歳	56歳～59歳	60歳以上	計
職員数 (人)	0	1	6	16	28	48	38	49	39	66	54	0	345

### 13 定員管理の数値目標及び進捗状況

#### 平成 17 年 4 月 1 日～平成 22 年 4 月 1 日における定員管理の数値目標

平成17年4月1日 職員数	平成22年4月1日 職員数	純減数	純減率
376 人	350人	26人	6.9%

#### 定員管理の数値目標の年次別進捗状況（実績）の概要

（各年 4 月 1 日現在）

区 分		17 年度 基準年度	18 年度 (1 年目)	19 年度 (2 年目)	20 年度 (3 年目)	21 年度 (4 年目)	22 年度 (5 年目)
全部門 (目標値)		376	370	366	362	354	350
全部門 (実績値)	増員	-	1		1	11	
	減員	-	7	11	15	17	
	差引	-	6	11	14	6	
	職員数	376	370	359	345	339	

21 年度については見込みです。

太宰府市の人口 1 万人当たりの職員数は 37.86 人で、全国の一般市 686 団体中少ないほうから 13 番目となっています。（総務省発表の「類似団体別職員数の状況（平成 19 年 4 月 1 日現在）」より）